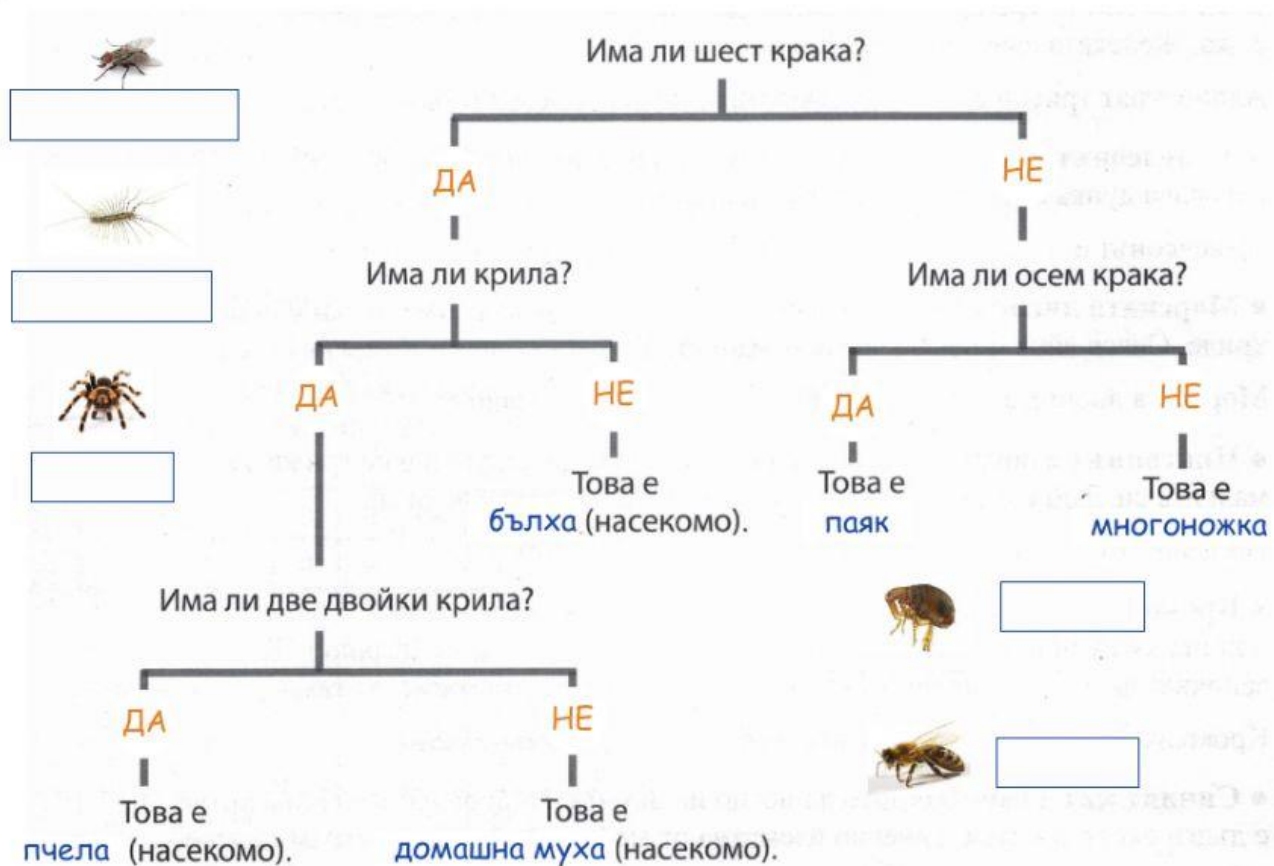


Групиране на животните

1. **Насекомите**, **паяците** и **многоножките** са различни групи от безгръбначни животни. Лесно ще ги различиш по броя на краката. Както знаеш, че насекомите имат по шест крака. Някои насекоми са с по две двойки крила, при други крилата са само две, а трети са безкрили.

Използвай схемата, за да научиш имената на безгръбначните животни от картинките. За всяко животно отговори с **ДА** или **НЕ** на въпросите. Правилните отговори ще те отведат до неговото име.



2. Постави пропуснатите думи в изречението.

въглероден диоксид

кислород

Растенията обогатяват въздуха с

и го очистват от

3. Схемата показва разграждането на хранителни вещества при дишането на организмите. Кои са означените с цифри вещества?



1 - въглероден диоксид; 2 - кислород

1 - кислород; 2 - въглероден диоксид

1 - хлорофил; 2 - минерални соли

4. Прочети внимателно описанията за гръбначните животни от картинките. Те ще ти помогнат за всяко животно да определиш към коя група се отнася. Маркирай правилния отговор.



алпийски тритон



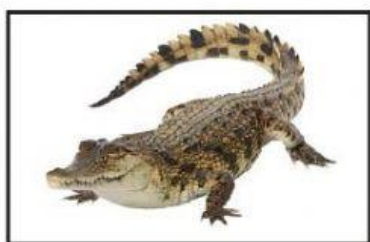
хамелеон



морска лисица



ПИНГВИН



крокодил



син кит

* **Алпийският тритон** живее близо до планинските езера. Има гола влажна кожа. Женската снася по 100 - 200 яйца във водата.

Алпийският тритон е влечуго земноводно

* **Хамелионът** има суха люспеста кожа. Живее по дърветата. Женската изкопава дупка в земята и в нея снася яйцата си.

Хамелионът е влечуго земноводно

* **Морската лисица** е хищник, който ловува под водата. Има перки и диша с хриле. Снася яйца и не се грижи за малките си.

Морската лисица е риба бозайник

* **Пингвинът** е покрит с пера. Снася яйца с твърда черупка и се грижи за малките си. Той е отличен плувец и гмуркач, но не може да лети.

Пингвинът е риба птица

* **Крокодилът** живее близо до водата. Има суха кожа. Снася яйца в дупки или върху купчини от листа. Когато малките са готови да се излюпят, те започват да издават звуци и така викат майките си да се погрижат за тях.

Крокодилът е влечуго земноводно

* **Синият кит** е най-голямото животно на Земята. Новороденото синьо китче е дълго около 6 метра и дневно изсмуква от майка си по 190 кг мляко.

Синият кит е риба бозайник

Изготвил: П. Вълева