

# ACTIVIDADES REPASO ANIMALES INVERTEBRADOS:

1. Clasifica los siguientes animales en los grupos a los que corresponda:

Poríferos	Cnidarios	Anélidos	Moluscos (gasterópodos)
Moluscos (cefalópodos)	Moluscos (bivalvos)	Artrópodos (crustáceos)	Artrópodos (miriápodos)
Artrópodos (arácnidos)	Artrópodos (insectos)	Equinodermos	Peces (osteíctios)
Peces (condrictios)	Anfibios (anuros)	Anfibios (urodelos)	Anfibios (ápodos)

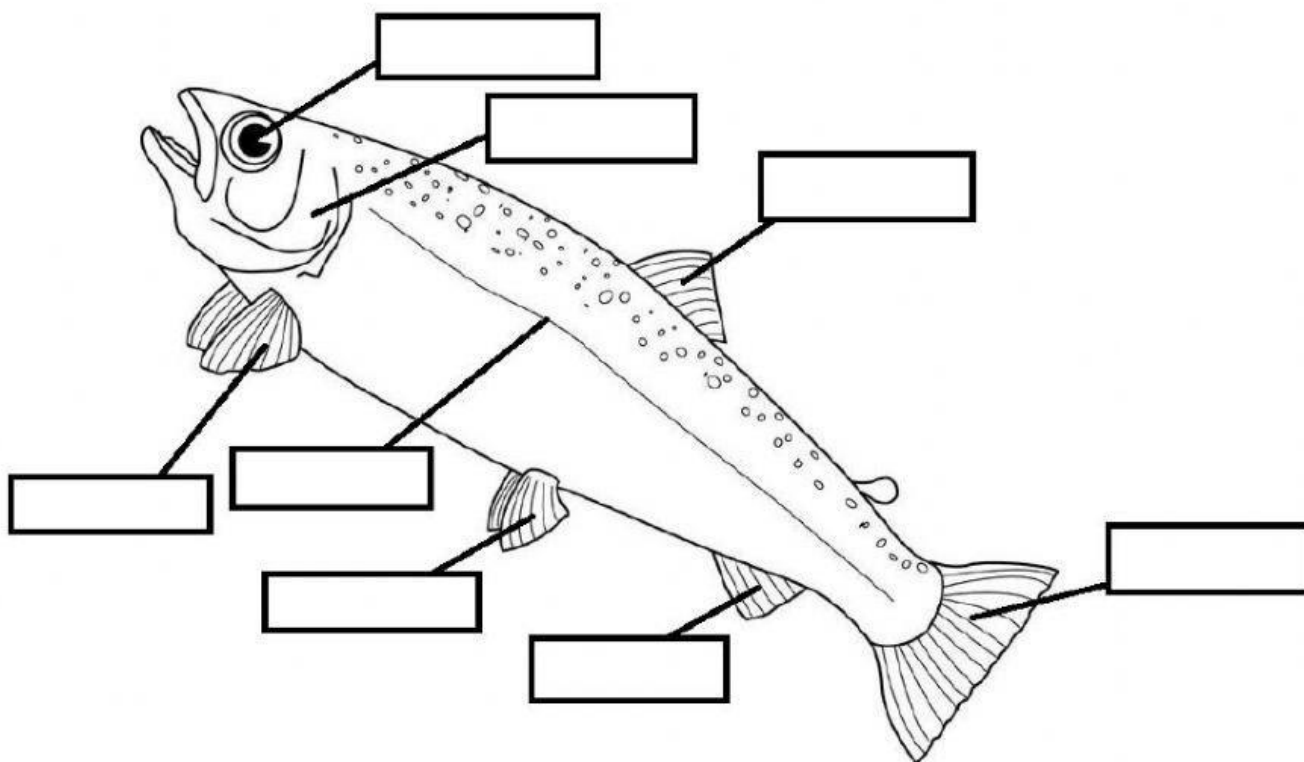


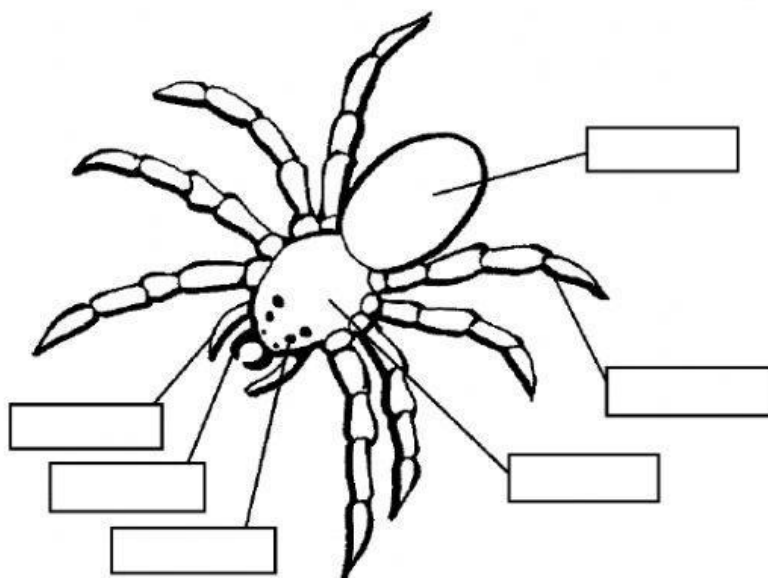
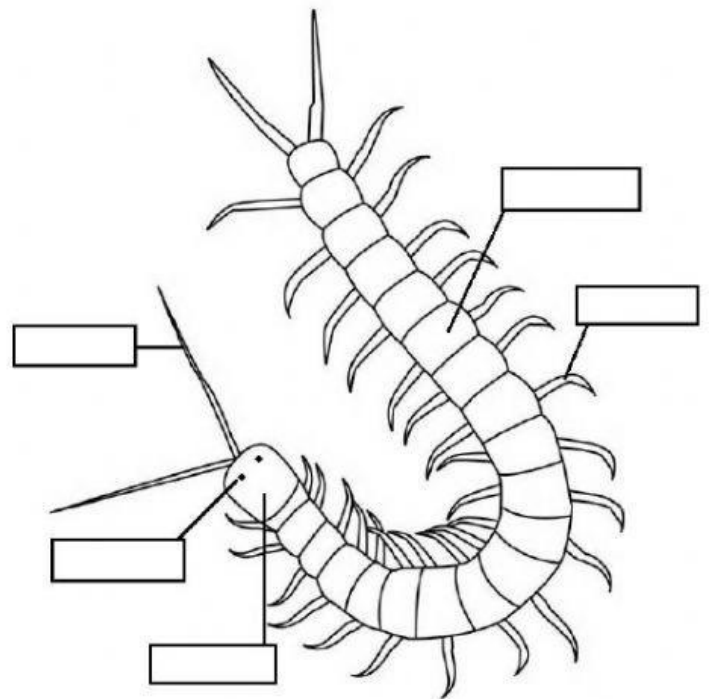
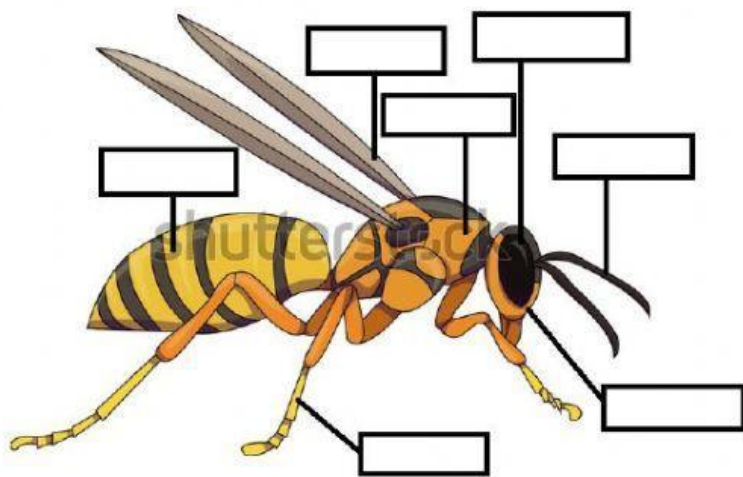
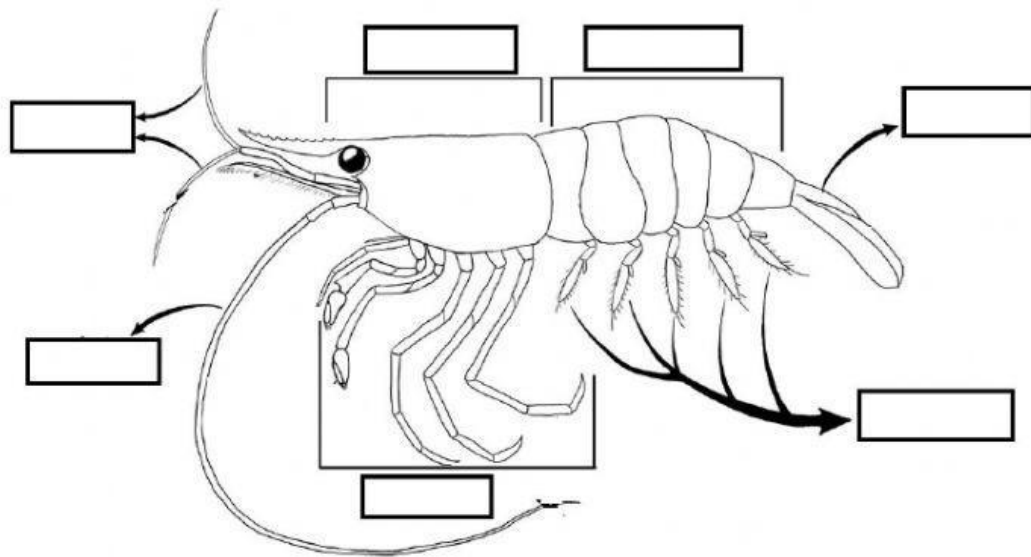
2. Completa el siguiente cuadro con las características de cada grupo de artrópodos:

	Nº de patas	Antenas (Sí / No)	Tipo de respiración	Hábitat	Estructura específica de este grupo
Crustáceos					
Miriápodos					
Arácnidos					
Insectos					



3. Completa las características de estos animales:







**4. Completa las siguientes afirmaciones sobre los grupos de invertebrados:**

- Los cnidarios poseen células \_\_\_\_\_, que les permiten defenderse y cazar a otros animales.
- Los poríferos se alimentan por \_\_\_\_\_.
- Los anélidos poseen el cuerpo dividido en segmentos llamados \_\_\_\_\_ y algunos tienen \_\_\_\_\_, que son unos apéndices que les sirven para moverse.
- Los bivalvos tienen la concha dividida en 2 \_\_\_\_\_.
- El \_\_\_\_\_ de los gasterópodos les sirve para moverse arrastrándose.
- Los artrópodos tienen un \_\_\_\_\_ que les recubre todo el cuerpo y les otorga consistencia y protección.
- El último segmento del abdomen de un crustáceo se conoce como \_\_\_\_\_.
- Los \_\_\_\_\_ son un grupo de miriápodos que tienen un par de patas por segmento.
- Los arácnidos poseen dos apéndices llamados \_\_\_\_\_ que utilizan para la alimentación.
- Dentro de los insectos hay varios grupo como por ejemplo los \_\_\_\_\_ o mariposas.
- Los equinodermos están formados por \_\_\_\_\_, equinoideos y holoturoideos.
- Los animales \_\_\_\_\_ pueden regular su Tª corporal.
- En los animales \_\_\_\_\_, las crías se desarrollan dentro de un huevo en el interior del vientre de la madre.
- Los peces osteíctios poseen \_\_\_\_\_, una bolsa de gas con la que pueden flotar.
- Los \_\_\_\_\_ son anfibios con 4 patas y cola.
- Los anfibios poseen respiración \_\_\_\_\_ y pulmonar.
- Los ojos de los peces no presentan \_\_\_\_\_.
- La \_\_\_\_\_ es un conducto de algunos vertebrados donde confluyen los aparatos excretor y \_\_\_\_\_.
- Los condriktios son peces con esqueleto de \_\_\_\_\_, como tiburones, rayas, mantas y quimeras.
- En la fecundación \_\_\_\_\_ los machos depositan los espermatozoides en el interior del aparato reproductor de la hembra.
- Las ranas poseen una membrana llamada \_\_\_\_\_ que les protege el oído.
- Las branquias de los peces osteíctios están protegidas por los \_\_\_\_\_.
- La línea \_\_\_\_\_ de los peces es un órgano sensorial que les permite detectar el movimiento de animales a su alrededor.