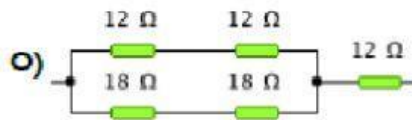
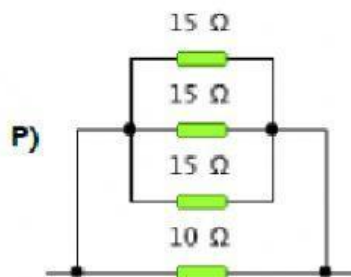
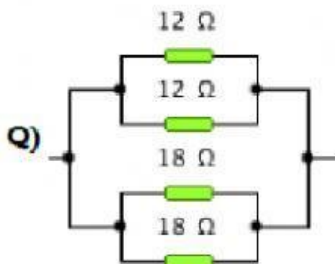
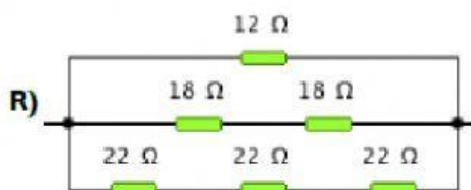
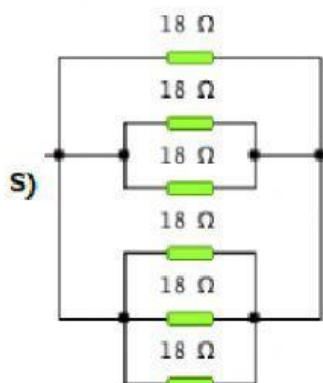
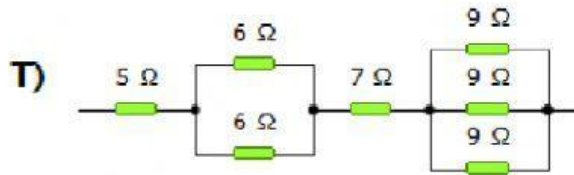
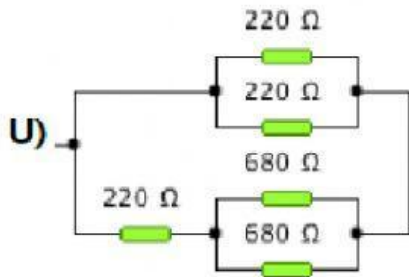
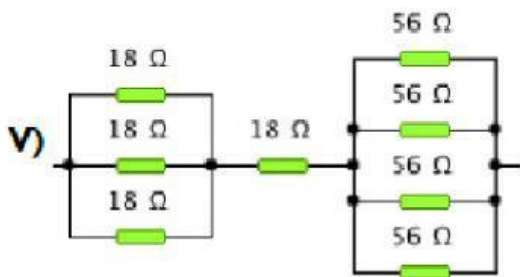


1. Calcula la resistencia equivalente de las siguientes agrupaciones de resistencias. Los valores se expresan en ohmios a la centésima con redondeo. Por ejemplo 3,458 es 3,46 y 1,923 es 1,92


Sol: Ω

Sol: Ω

Sol: Ω

Sol: Ω

Sol: Ω


Sol: Ω

Sol: Ω

Sol: Ω