

Nombre del alumno: _____ Grupo: _____

Analiza y compara situaciones de variación lineal y proporcionalidad inversa, a partir de sus representaciones tabular, gráfica y algebraica. Interpreta y resuelve problemas que se modelan con este tipo de variación, incluyendo fenómenos de la física y otros contextos.

Lee los siguientes planteamientos y resuelve cada uno de ellos.

1. Si 3 trabajadores tardan 6 horas en cargar un camión, ¿cuánto tardarían en hacerlo 6 y 9 trabajadores?

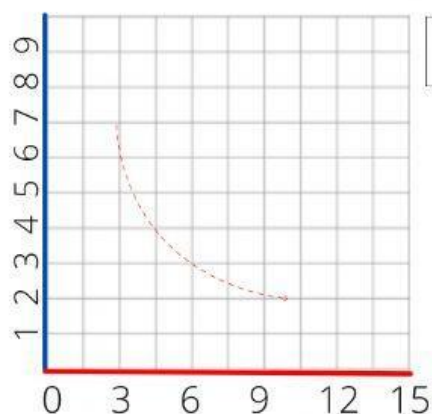
Datos.

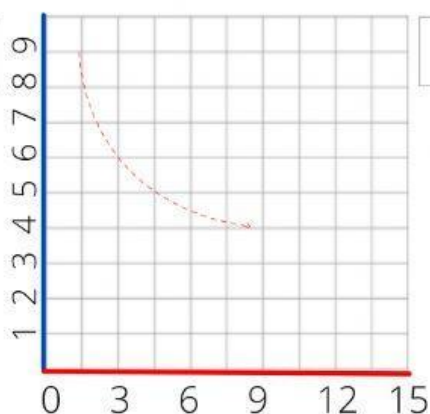
Procedimiento.

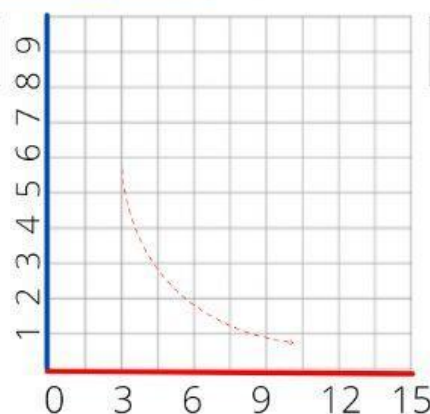
Algoritmos.

Tabla.

Expresión algebraica.







2. Un autobús recorre 70 km en dos horas. ¿Cuánto tardará en realizar un viaje de 345 km?

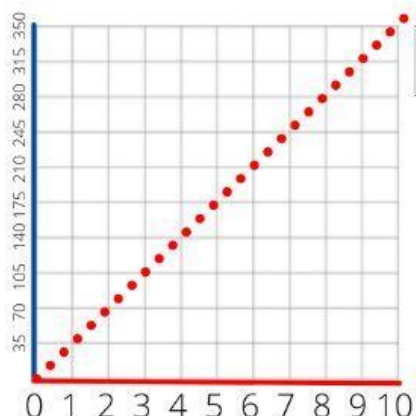
Datos.

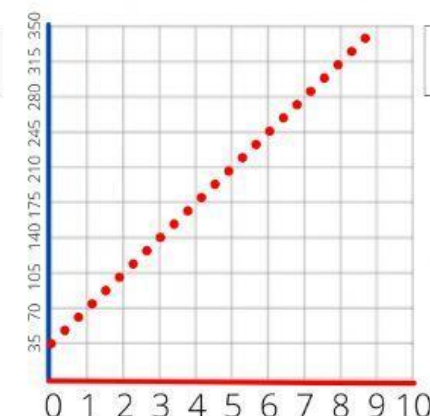
Procedimiento.

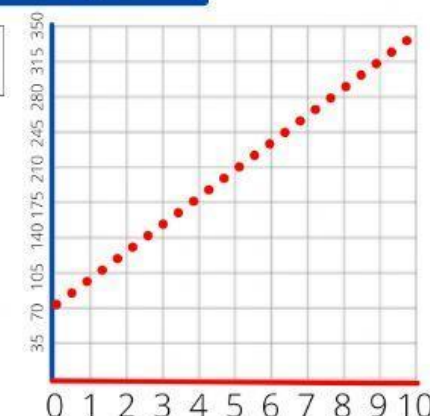
Algoritmos.

Tabla.

Expresión algebraica.







Comparte con algún familiar en casa tus resultado y explícale como los encontraste.

Nombre y firma del tutor: _____

Nota: Recuerde que antes de firmar esta actividad, debe verificar que venga con procedimientos y operaciones.