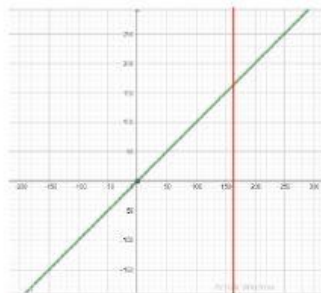
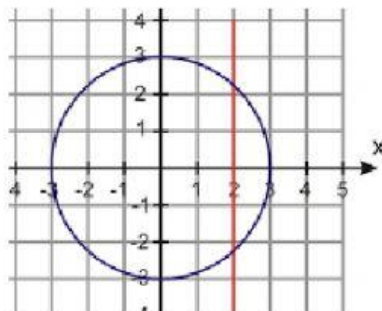
	CBT No. 2 ISAAC GUZMAN VALDIVIA, CHIMALHUACAN		Elaborado por: Juan Manuel González Hernández	
	Tutorial de: <u>Calculo Diferencial</u>			
	Semestre: Cuatro	Turno: Matutino		
	Tema: La Función	Subtema: Regla de la línea vertical		
	Aprendizaje esperado esencial: Caracteriza a las funciones algebraicas y las funciones trascendentes como herramientas de predicción, útiles en una diversidad de modelos para el estudio del cambio.			
Link del material:				

INTRODUCCIÓN

Una gráfica que se corta en un punto por una línea vertical **es una función.**



Una gráfica que se corta en más de un punto por una línea vertical **no es una función.**

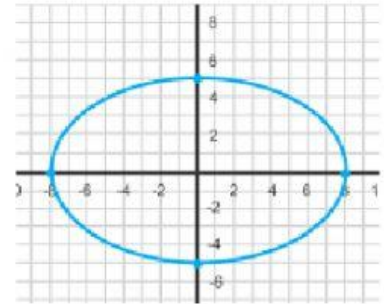
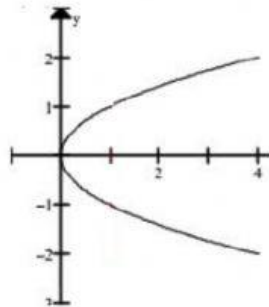
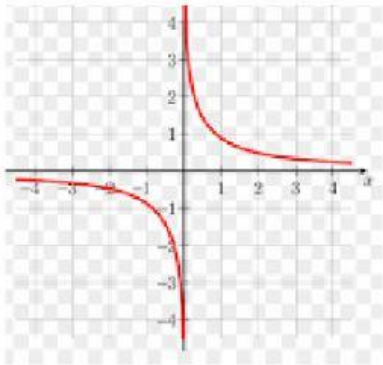
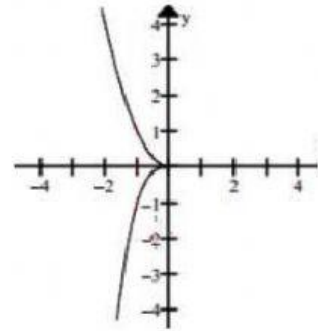
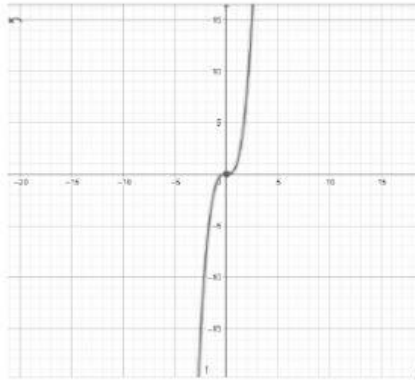
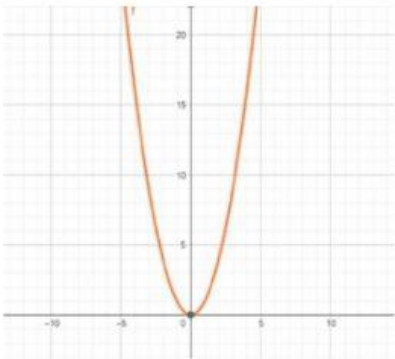


Elaborado por: Juan Manuel González Hernández

Pag 1 de 2

ACTIVIDAD FINAL

Colocar la letra "S" si la grafica es una función y la letra "N" si no lo es.



BIBLIOGRAFIA

- Stewart James. (2007). Precálculo. México: Cengage Learning Editores.
- García Beatriz. (2019). Cálculo Diferencial. México: Esfinge.
- Cruz Toribio. (2001). Cálculo Diferencial. México: Edimaf.
- <https://www.geogebra.org/graphing>



Elaborado por: Juan Manuel González Hernández

Pag 2 de 2