

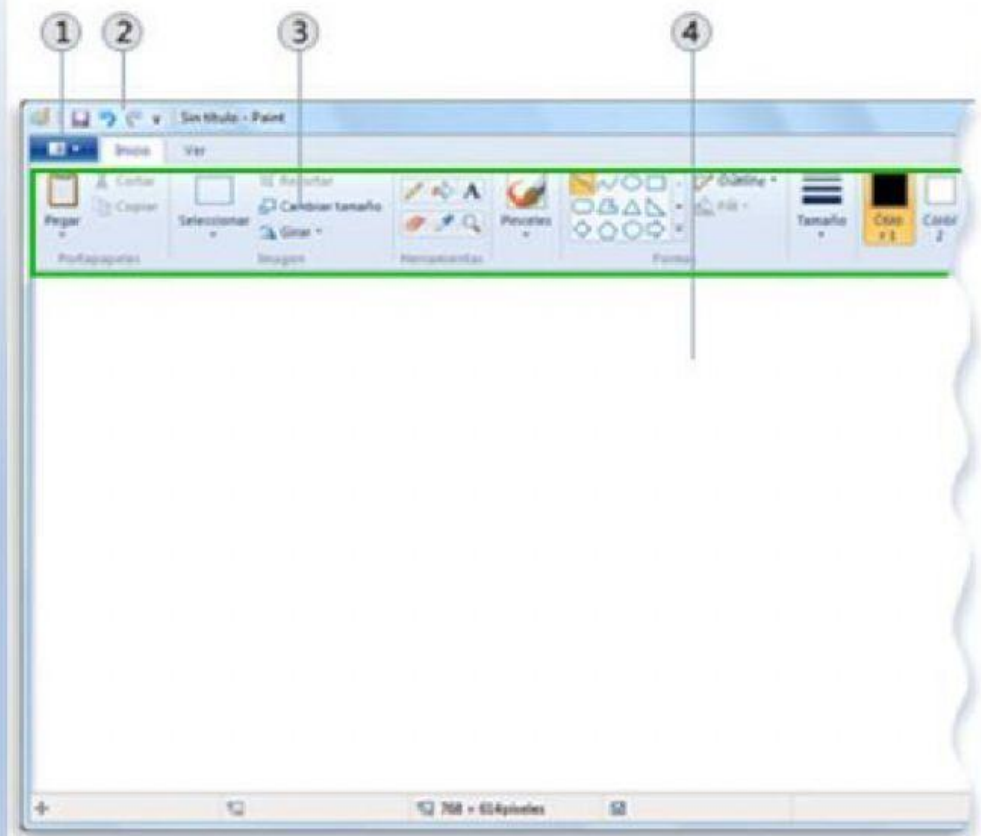
¿Qué es Paint?

“Paint es un programa de dibujo y cuenta con herramientas para crear diferentes tipos de dibujos en la computadora”



El pincel es una herramienta importante para pintar.

Elementos de la Ventana de Paint



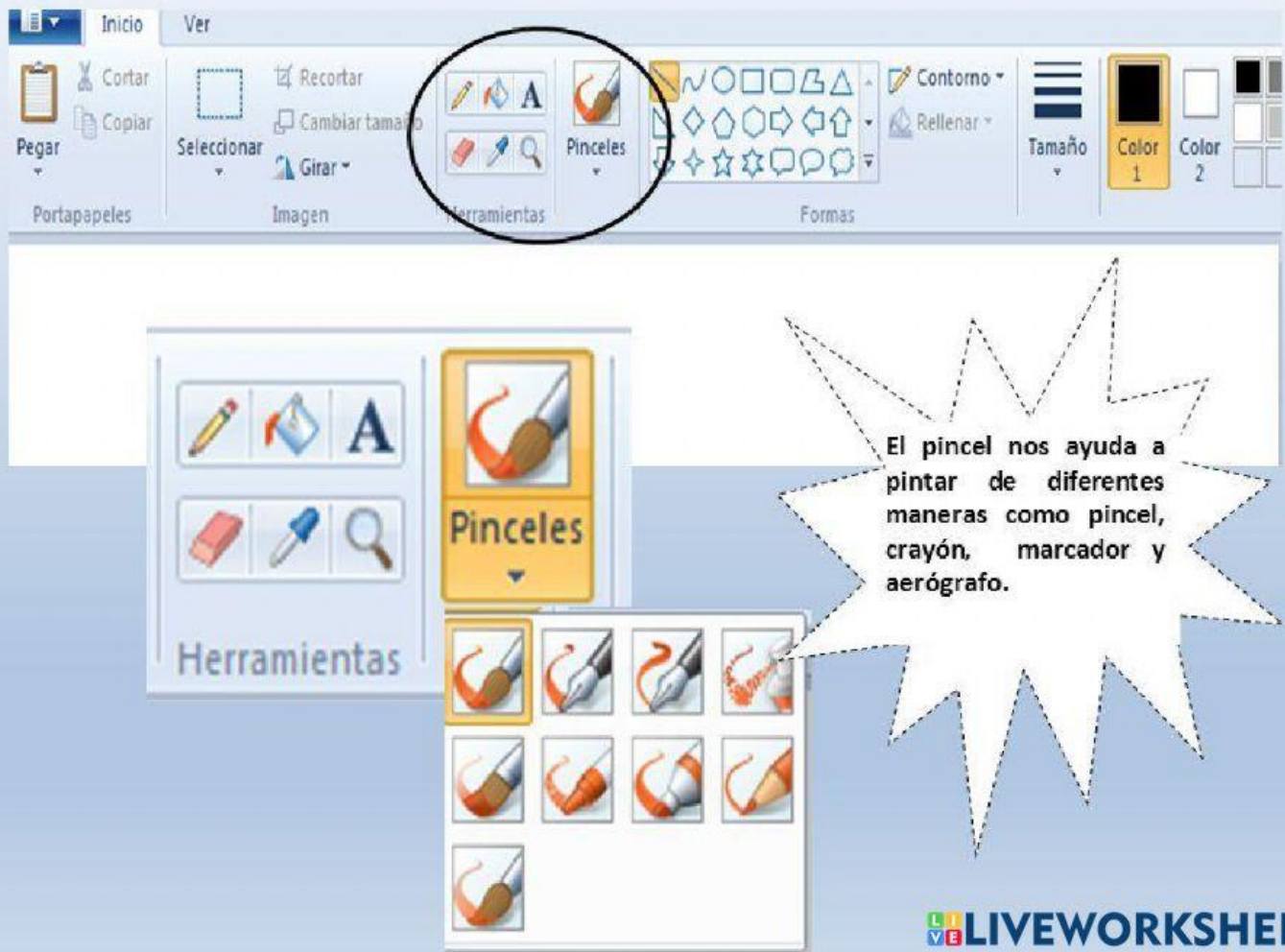
① Botón Pintar

③ Cinta

② Barra de herramientas de acceso rápido

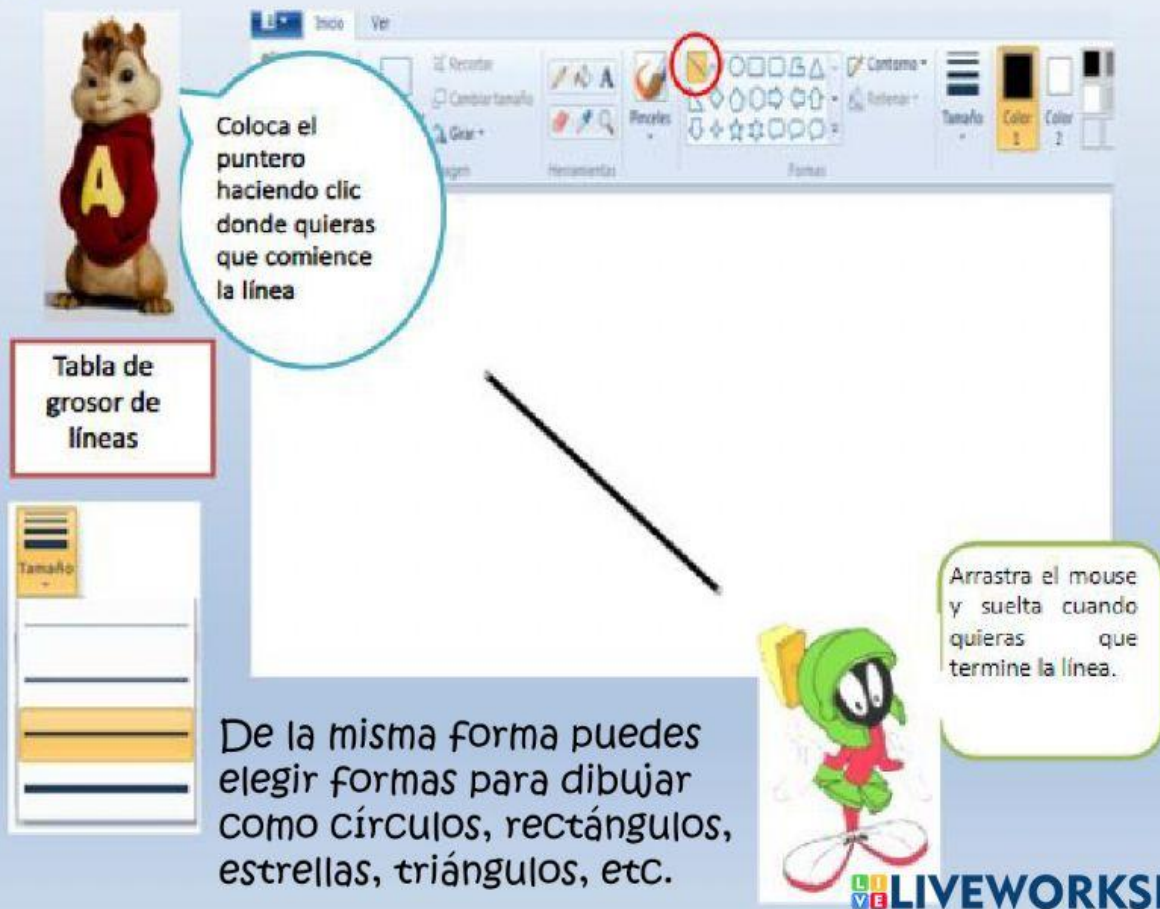
④ Área de dibujo

Herramientas de Paint



Líneas y formas

La herramienta línea nos permite trazar líneas rectas en un dibujo.



The screenshot shows the LiveWorksheets interface. At the top, there is a toolbar with various drawing tools. The 'Line' tool is highlighted with a red circle. Below the toolbar, a large white canvas is shown. A black line is drawn diagonally across the canvas. To the left of the canvas, there is a character (Alvin the chipmunk) and a speech bubble that says: "Coloca el puntero haciendo clic donde quieras que comience la línea". Below this, there is a red-bordered box labeled "Tabla de grosor de líneas" (Line thickness table) which shows a vertical stack of lines of different thicknesses. To the right of the canvas, there is a character (Marvin the Martian) and a speech bubble that says: "Arrastra el mouse y suelta cuando quieras que termine la línea." At the bottom right, the LiveWorksheets logo is visible.

Coloca el puntero haciendo clic donde quieras que comience la línea

Tabla de grosor de líneas

De la misma forma puedes elegir formas para dibujar como círculos, rectángulos, estrellas, triángulos, etc.

Arrastra el mouse y suelta cuando quieras que termine la línea.

LIVEWORKSHEETS