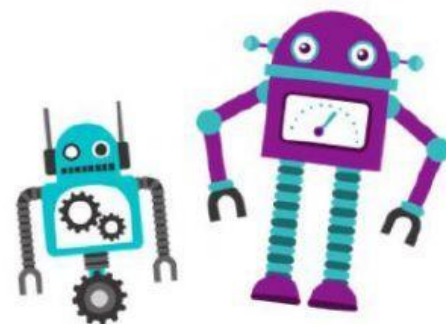


Practiquem una mica més



Resol:

a) $- (6 - 9) - 13 =$ $=$ $=$

b) $18 - (-5 + 2) =$ $=$ $=$

c) $2 + 3 - (11 - 9) =$ $=$ $=$

d) $-10 - (-3 - 1) + 5 =$ $=$ $=$

e) $-12 + (-3 - 4 + 5) =$ $=$ $=$

f) $(-2 - 3) + 4 + (-3 - 1) =$ $=$ $=$

g) $(2 - 3 - 4) + (-5 - 5) =$ $=$ $=$

h) $(9 - 19) + 2 + 4 =$ $=$ $=$

i) $-(-3 + 1) + 8 + (-5 + 14) =$ $=$ $=$

- j) La Miriam està fent immersió en el mar i es troba a 8 metres sota el nivell del mar. Si baixa 10 metres més, a quins metres sota el nivell del mar està ara?

Operació: $=$

La Miriam es troba a metres sota el nivell del mar