

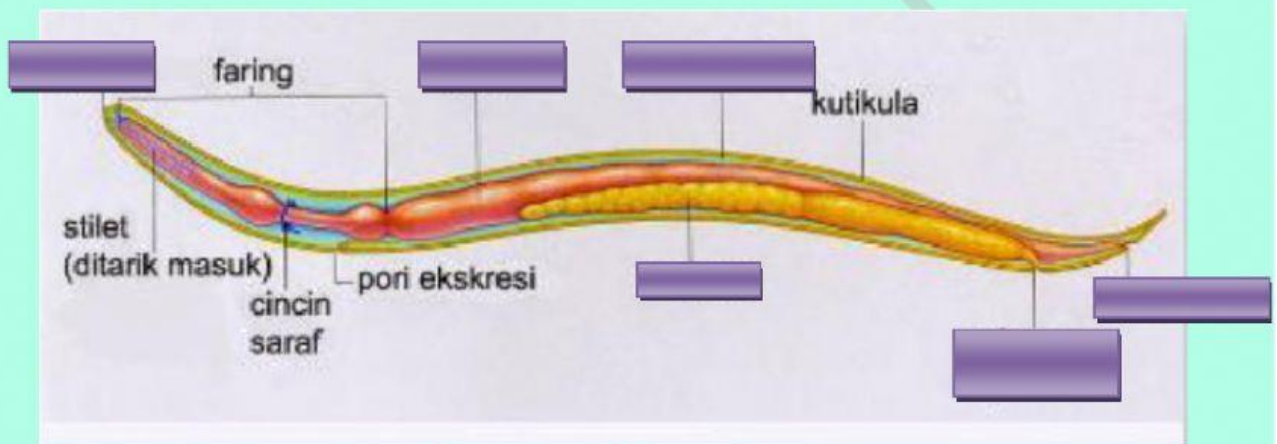
LEMBAR KERJA PESERTA DIDIK (LKPD)

"NEMATHELMINTHES"

Simak materi pada link

<https://biologismaeli.wordpress.com/2021/01/21/animalia/#more-1700>

1. Isilah kotak bagian-bagian struktur beberapa contoh Nematelminthes dengan cara drag and drop dari kotak-kotak pilihan yang telah disediakan!



Saluran reproduksi

Ovarium

Pseudoselom

Usus

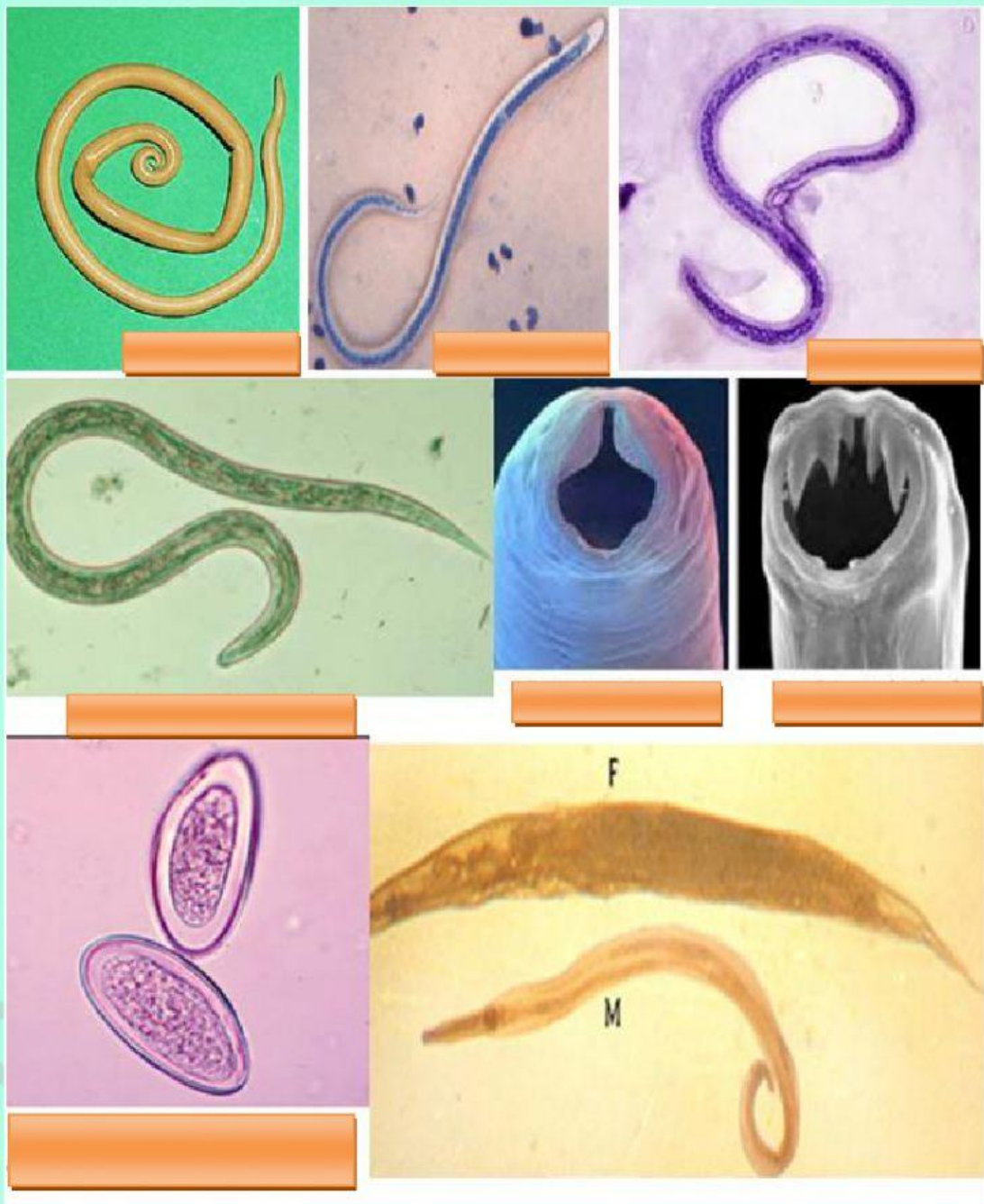
Anus

Mulut

2. Nematelminthes dibagi menjadi beberapa kelas, antara lain Adenophorea dan Secernentea. Isilah kotak pada gambar nama spesies/jenis Kelas Adenophorea dengan cara klik panah ke bawah pada kotak yang telah disediakan!



3. Nematelminthes dibagi menjadi beberapa kelas, antara lain Adenophorea dan Secernentea. Isilah kotak pada gambar nama spesies/jenis Kelas Secernentea dengan cara klik panah ke bawah pada kotak yang telah disediakan!



4. Cari kata dalam kotak dengan memperhatikan pernyataan berikut!
- Nematoda carnivora atau herbivora memilikiyang berbentuk seperti jarum suntik atau gigi di dalam rongga mulutnya, yang berfungsi untuk menusuk dan mengisap sari makanan dari tanaman atau mangsanya.
 - Larva cacing mengalamiatau pergantian kulit hingga empat kali. Sedangkan cacing dewasa tidak mengalami pergantian kulit, tetapi tubuhnya tumbuh membesar
 - Anggota kelas Adenophorea tidak memiliki (organ kemoreseptor) sehingga disebut
 - Cacing *Trichinella spiralis* menjadi parasit di usus karnivora dan manusia menyebabkan penyakit yang disebut....
 - Ascaris lumbricoides* merupakan parasit di usus halus manusia yang menyebabkan penyakit yang disebut...
 - Ancylostoma duodenale* disebut cacing tambang karena sering ditemukan di daerah pertambangan, seperti di Afrika. Spesies cacing tambang di Amerika, yaitu *Necator americanus*. Cacing ini hidup parasit di usus halus manusia dan mengisap darah sehingga dapat menyebabkan anemia pada penderita
 - Cara penularan cacing kremi disebut....
 - Wuchereria bancrofti* hidup parasit di kelenjar getah bening (limfa). Cacing ini menyebabkan penyakit kaki gajah (elephantiasis) atau disebut...

| | | | | | | | | | | | | | | |
|---|---|---|---|---|---|---|---|---|---|---|---|---|---|---|
| S | T | I | L | E | T | R | M | O | L | T | I | N | G | N |
| K | T | I | A | Y | R | E | M | E | P | R | O | R | F | R |
| A | A | U | T | O | I | N | F | E | K | S | I | I | I | I |
| M | P | S | R | O | K | I | O | K | I | S | M | S | L | R |
| P | L | A | S | M | I | D | O | A | I | M | Y | M | A | I |
| H | O | M | E | T | N | S | E | R | K | A | R | I | R | A |
| A | N | K | I | L | O | S | T | O | M | I | A | S | I | S |
| S | D | A | O | P | S | S | T | A | P | O | R | T | A | I |
| M | P | O | R | O | I | I | S | T | A | U | M | X | S | S |
| I | N | I | U | A | S | O | N | M | G | S | S | B | I | B |
| D | R | M | I | R | A | S | I | D | I | U | M | U | S | U |
| A | S | K | A | R | I | A | S | I | S | U | M | U | M | U |