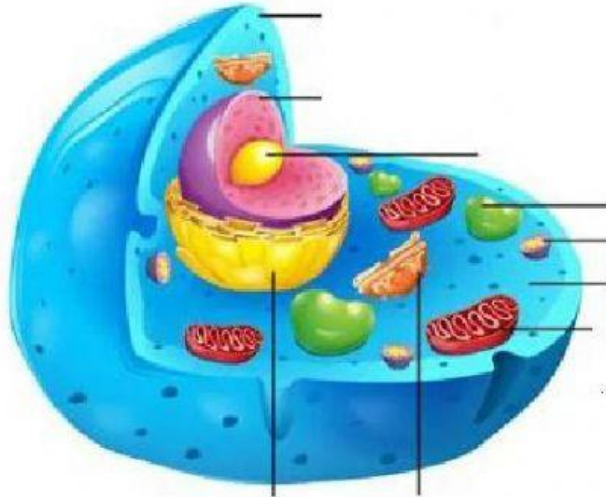


LA CÉLULA UNIDAD ESTRUCTURAL Y FUNCIONAL DE LOS SERES VIVOS

I. ARRASTRA LAS CASILLAS E IDENTIFICA LAS ESTRUCTURAS CORRESPONDIENTES:

- RETÍCULO ENDOPLASMÁTICO
- APARATO DE GOLGI
- NUCLEOLO
- MEMBRANA CELULAR
- LISOSOMAS
- CITOPLASMA
- VACUOLAS
- MITOCONDRIAS
- NÚCLEO



II. RELACIONAS LOS SIGUIENTES ORGANELOS CON SUS FUNCIONES CORRESPONDIENTES:

MITOCONDRIAS

FACILITAN EL MOVIMIENTO CELULAR Y PARTICIPAN EL PROCESO DE REPRODUCCIÓN DE LA CÉLULAS

APARATO DE GOLGI

ENCARGADO DE RECIBIR LÍPIDOS Y PROTEÍNAS PARA EXPULSARLOS EN FORMA DE GRÁNULOS

CENTROSOMAS

DIGIERE LAS SUSTANCIAS QUE INGIERE LA CÉLULA.

LISOSOMAS

REALIZA LA SÍNTESIS Y TRANSPORTA PROTEÍNAS

RETÍCULO ENDOPLASMÁTICO RUGOSO

PRODUCTORES DE ENERGÍA

III. ELIGE LA O LAS RESPUESTAS CORRECTAS:

1. ES LA UNIDAD ANATÓMICA, FISIOLÓGICA Y GENÉTICA DE TODOS LOS SERES VIVOS, ESTA DEFINICIÓN CORRESPONDE A:
 - A. LA MATERIA
 - B. EL NÚCLEO
 - C. LA CÉLULA
 - D. NINGUNO
2. GENERALMENTE SE ENCUENTRA EN EL CENTRO DE LA CÉLULA, CONTIENE LA MAYOR PARTE DEL MATERIAL GENÉTICO:
 - A. MEMBRANA
 - B. NÚCLEO
 - C. CENTROSOMAS
 - D. CITOPLASMA
3. SON CÉLULAS QUE NO POSEEN NUCLEO CELULAR DEFINIDO:
 - A. CÉLULA ANIMAL
 - B. CÉLULA VEGETAL
 - C. CÉLULA PROCARIOTA
 - D. CÉLULA EUCARIOTA
4. SON LAS CÉLULAS MÁS EVOLUCIONADAS CON UN NÚCLEO VERDADERO:
 - A. CÉLULA ANIMAL
 - B. CÉLULA VEGETAL
 - C. CÉLULA PROCARIOTA
 - D. CÉLULA EUCARIOTA
5. SE RECONOCEN DOS TIPOS DE CÉLUL EUCARIOTA:
 - A. CÉLULA ANIMAL
 - B. CÉLULA VEGETAL
 - C. CELULA PROCARIOTA
 - D. NINGUNO

IV. ARRASTRA LAS CASILLAS E IDENTIFICA LAS ESTRUCTURAS CORRESPONDIENTES:

- CITOPLASMA
- MEMBRANA CELULAR
- NÚCLEO
- PARED CELULAR
- CLOROPLASTOS
- VACUOLA

