



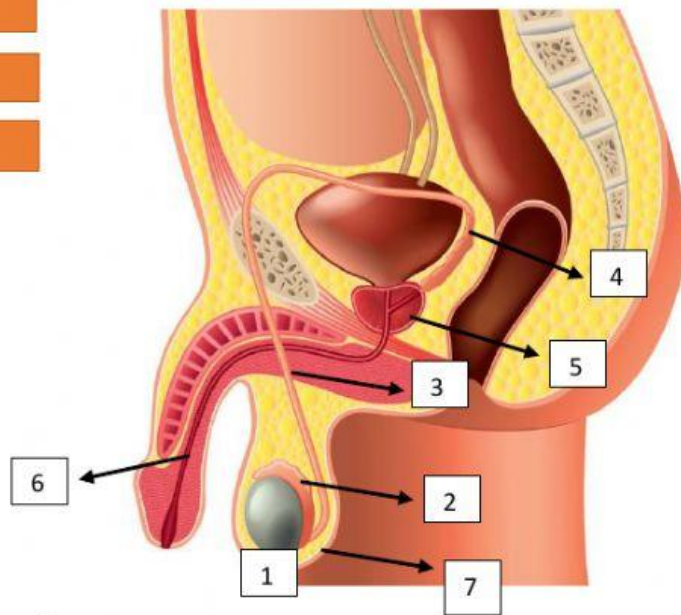
LICEO DE LOJA

aprendiendo para ser

APARATO REPRODUCTOR MASCULINO

1.-En el siguiente gráfico coloca las partes del aparato reproductor masculino

testículos	próstata
Conducto deferente	Escroto
uretra	Vesícula seminal
Epidídimo	



2.- Subraya la frase correcta en las siguientes oraciones

a.- El Número de Lóbulos en el testículo es:

- 120
- 1 a 4
- 30
- 250

b.- Los túbulos miden:

- 40 a 50 cm
- 10 a 20 cm
- 30 a 60 cm

3.-Coloca frente a cada palabra la relación más cercana

MEIOSIS

REGULADORAS

TESTOSTERONA

CÉLULAS DE SERTOLI

CÉLULAS INTESTICIALES

ESPERMATOGONIOS

4.- Escribe frente a cada frase la palabra que corresponda: (escribir toda la palabra en minúscula)

a.- Lugar de maduración de los espermatozoides

b.-Hormona que produce todos los cambios en el macho

c.- Conducto que lleva los espermatozoides del testículo a la vesícula seminal

5.- Escribe dentro del paréntesis verdadero o falso según corresponda:

a.- Los espermatozoides pueden desarrollarse a cualquier temperatura ()

b.- Las espermatogonias tienen 46 cromosomas ()

c.- En la cabeza del espermatozoide hay mitocondrias ()

