

ULERMENA. Irakurri testua eta erantzun galderak.

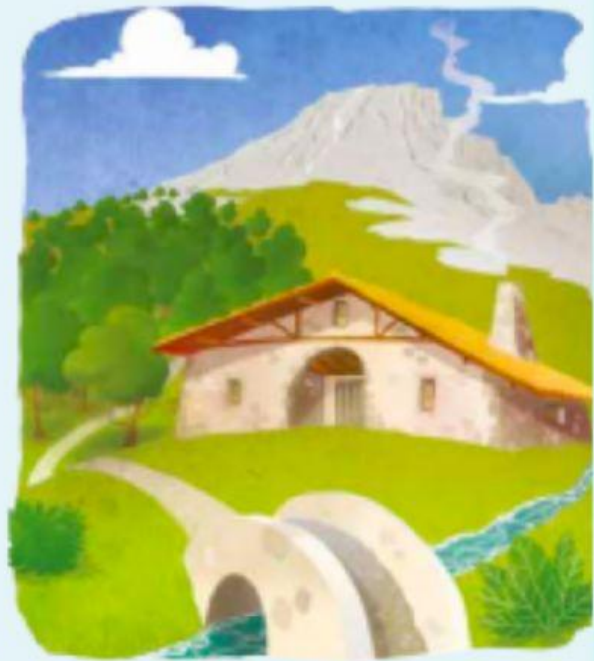
MENDI MAGALEAN

Gu mendian bizi gara, Anboto mendia magalean.

Gure baserriaren aurrean erreka txiki bat dago. Udaberrian ur asko ekartzen du erreka; udan, berriz, ez du ia urik izaten.

Baserriaren atzeko aldean Anboto mendia dago. Mendira joateko, baserritik hurbil dagoen basoa zeharkatu behar dugu. Basoa zuhaitzez bete-beteta dago.

Anboto sarritan lainotuta egoten da.



1- Noiz ekartzen du ur asko erreka?

- a) Udan ekartzen du ur asko erreka.**
- b) Udaberrian ekartzen du ur asko erreka.**
- c) Neguan ekartzen du ur asko erreka.**

2-Nola egoten da erreka udan?

- a) Ez da ia urik egoten.**
- b) Bete-beteta egoten da.**
- c) Erdi beteta egoten da.**

3- Non dago Anboto Mendia?

- a) Baserriaren ondoan dago.**
- b) Baserriaren atzeko aldean dago.**
- c) Baserriaren aurreko aldean dago.**

4- Nola dago basoa?

- a) Landarez beteta dago.**
- b) Hostoz beteta dago.**
- c) Zuhaitzez bete-beteta dago.**

5- Nola egoten da Anboto sarritan?

- a) Eguzkitsu egoten da.**
- b) Lainotuta egoten da.**
- c) Euritsu egoten da.**