



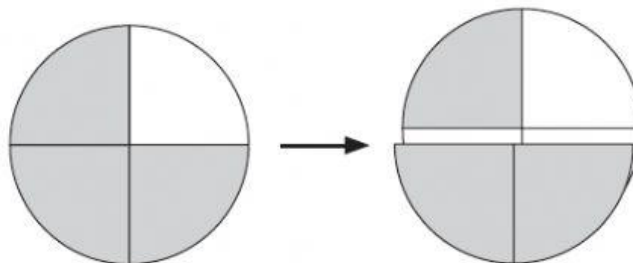
Soustraire des fractions

1 Trouve les nombres manquants.

a) $\frac{3}{4} - \frac{1}{2}$

$$= \frac{3}{4} - \frac{2}{4}$$

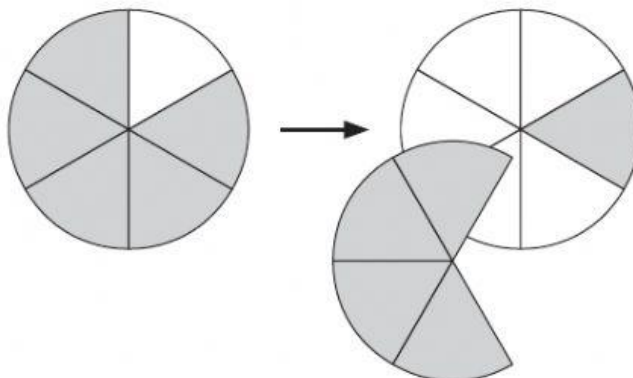
$$= \frac{\boxed{}}{\boxed{}}$$



b) $\frac{5}{6} - \frac{2}{3}$

$$= \frac{5}{6} - \frac{\boxed{}}{\boxed{}}$$

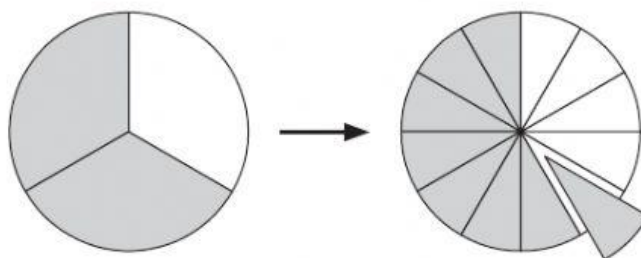
$$= \frac{\boxed{}}{\boxed{}}$$



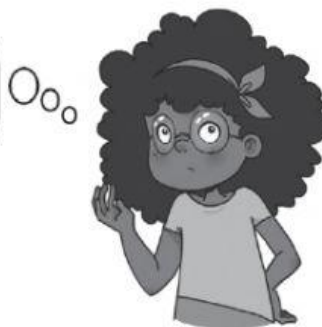
c) $\frac{2}{3} - \frac{1}{12}$

$$= \frac{\boxed{}}{\boxed{}} - \frac{1}{12}$$

$$= \frac{\boxed{}}{\boxed{}}$$



Je dois d'abord trouver les dénominateurs communs.



2 Trouve le mot secret !

a) Soustrais. Exprime ta réponse sous sa forme réduite.

<p>A</p> $\frac{2}{3} - \frac{2}{9} = \frac{6}{9} - \frac{2}{9}$ $= \frac{4}{9}$	<p>E</p> $\frac{1}{2} - \frac{1}{6} =$	<p>N</p> $\frac{3}{4} - \frac{5}{8} =$
<p>G</p> $\frac{3}{4} - \frac{1}{12} = \text{—}$	<p>R</p> $\frac{2}{5} - \frac{1}{10} = \text{—}$	<p>L</p> $\frac{5}{6} - \frac{5}{12} = \text{—}$
<p>T</p> $\frac{4}{5} - \frac{3}{10} = \text{—}$	<p>E</p> $\frac{1}{2} - \frac{5}{12} = \text{—}$	<p>C</p> $\frac{7}{12} - \frac{1}{3} = \text{—}$

b) Reporte dans le tableau ci-dessous les lettres correspondant aux réponses. De quelle figure as-tu écrit le nom ?

				A				
$\frac{3}{10}$	$\frac{1}{3}$	$\frac{1}{4}$	$\frac{1}{2}$	$\frac{4}{9}$	$\frac{1}{8}$	$\frac{2}{3}$	$\frac{5}{12}$	$\frac{1}{12}$