

# LA ORGANIZACIÓN DEL CUERPO HUMANO

## 1. COMPLETA:

Las \_\_\_\_\_ son los elementos vivos más pequeños que forman nuestro cuerpo.

Los \_\_\_\_\_ son grupos de células del mismo tipo que realizan una función común. Por ejemplo, el tejido muscular está formado por células musculares. Su función es realizar movimientos.

Los \_\_\_\_\_ se forman por la unión de varios tejidos que colaboran para realizar una misma función. Por ejemplo, los músculos y los huesos son órganos, como también lo son el cerebro, el ojo o el estómago.

Los \_\_\_\_\_ son un conjunto de órganos del mismo tipo que realizan la misma función. Por ejemplo, el sistema muscular está formado por los músculos. El óseo, por huesos.

Los \_\_\_\_\_ son un conjunto de sistemas o de órganos diferentes que se coordinan para realizar un trabajo. Por ejemplo, los sistemas muscular y óseo forman el aparato locomotor.

El \_\_\_\_\_ es el ser vivo completo, formado por todos sus aparatos y sistemas, que funcionan coordinados.

## 2. Ordena de menor a mayor la organización del cuerpo humano.

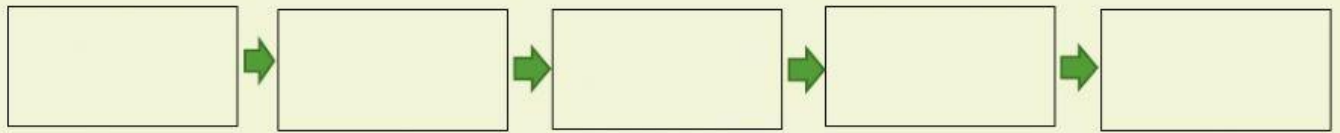
Sistema de  
órganos

Célula

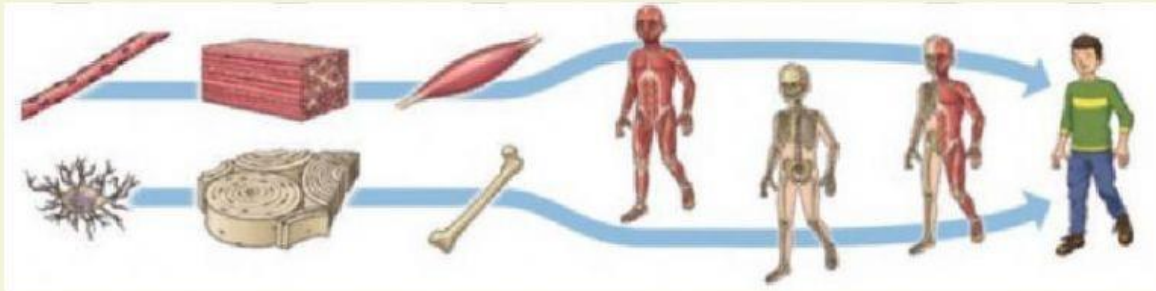
Cuerpo  
humano

órgano

Tejido



3. Escribe el nivel de organización al que corresponde cada dibujo.



4. Las células pueden ser observadas solo a través de....

Un telescopio.

Un microscopio.

5. Relaciona:

• Célula

• Conjunto de células que tienen una estructura similar y cumplen la misma función.

• Tejido

• Es la unión de todos los aparatos y sistemas.

• Órgano

• Conjunto de tejidos diferentes que realizan distintas funciones.

• Aparato o sistema

• Es la unidad de vida más pequeña dentro de un organismo.

• Organismo

• Conjunto de órganos que se agrupan entre sí para poder realizar las diferentes funciones vitales (relación, reproducción y nutrición.)