

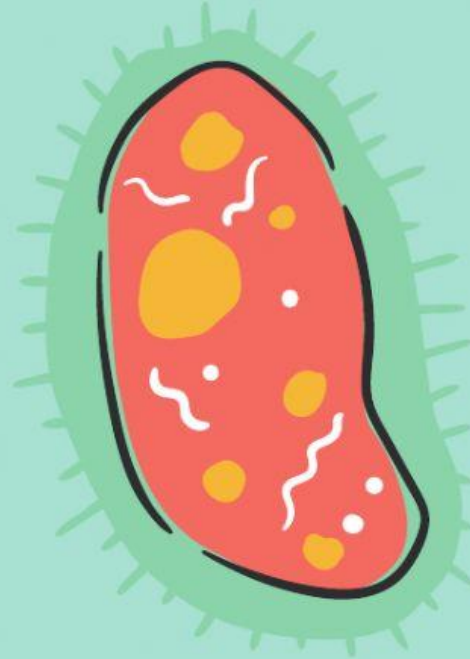
Tema 5 : LA CLASIFICACIÓN DE LOS SERES VIVOS

1 ¿En cuál de estos reinos no hay seres vivos que sean capaces de fabricar su propio alimento

- a. Hongos
- b. Protocistas
- c. Bacterias

2 Todas las bacterias...

- a. fabrican su propio alimento
- b. son unicelulares
- c. se ven a simple vista



3 Marca el grupo de animales que no respiran por pulmones a lo largo de toda su vida

- a. aves
- b. reptiles
- c. anfibios



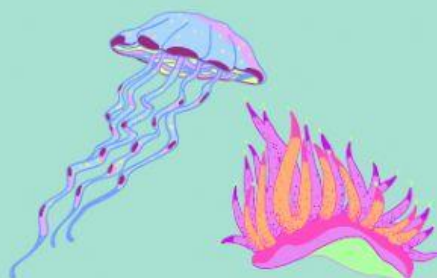
4 ¿Qué tipo de animal es una salamandra?

- a. anfibio.
- b. reptil.
- c. pez.



5 ¿Cuál de estos animales no es un invertebrado?

- a. erizo de mar.
- b. serpiente.
- c. caracol



6 ¿Qué grupo de animales presenta un esqueleto interno formado por placas?

- a. Equinodermos.
- b. Artrópodos.
- c. Vertebrados.



7 ¿Cómo es el tallo de los helechos?

- a. Muy pequeño y sin vasos conductores
- b. Grueso y con muchas ramas que salen a la superficie
- c. Grueso y subterráneo



8 La cápsula es un abultamiento donde se encuentran las esporas de...

- a. los helechos
- b. los musgos
- c. las plantas sin flores



9 La mayoría de las gimnospermas...

- a. son de hoja caduca.
- b. son de hoja perenne
- c. carecen de hojas



10. ¿Cuáles son las plantas que producen frutos?

- a. Los árboles
- b. Las plantas gimnospermas
- c. Las plantas angiospermas

