

APARATO REPRDODUCTOR FEMENINO Y MASCULINO

1. Ubicar las partes correspondientes a cada aparato reproductor.

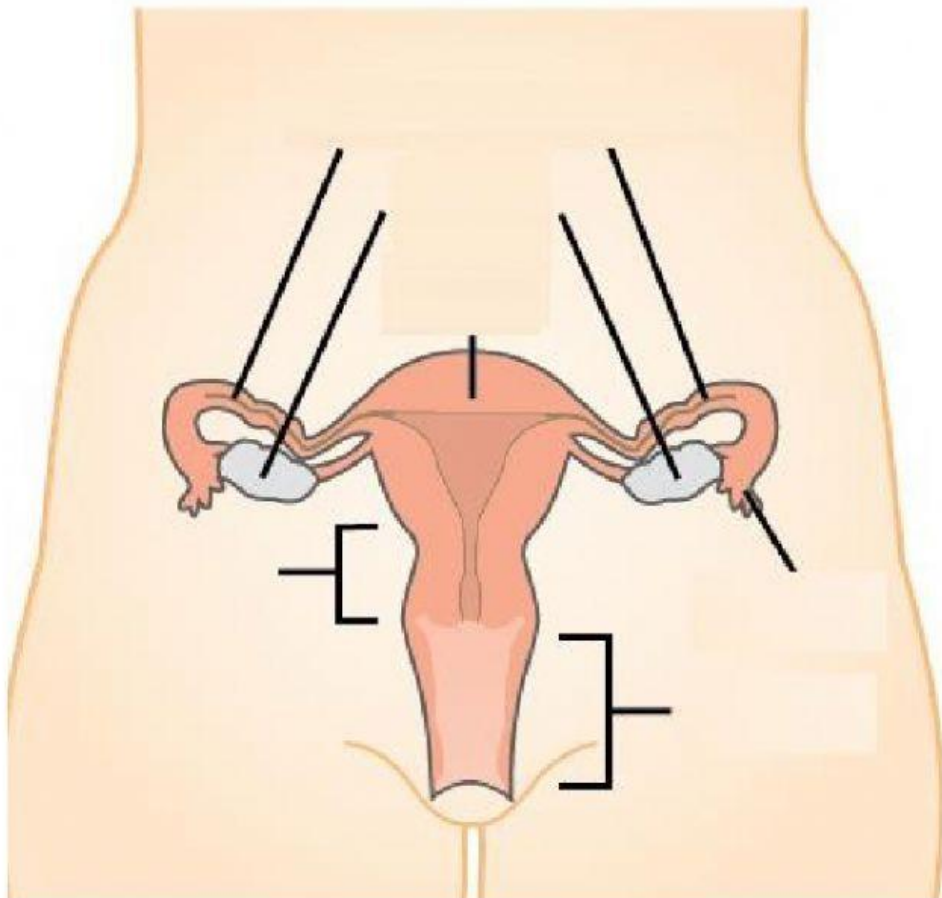
Ovarios

Útero

Trompas de Falopio

Vagina

Cuello Uterino



Próstata

Conducto deferente

Vesícula seminal

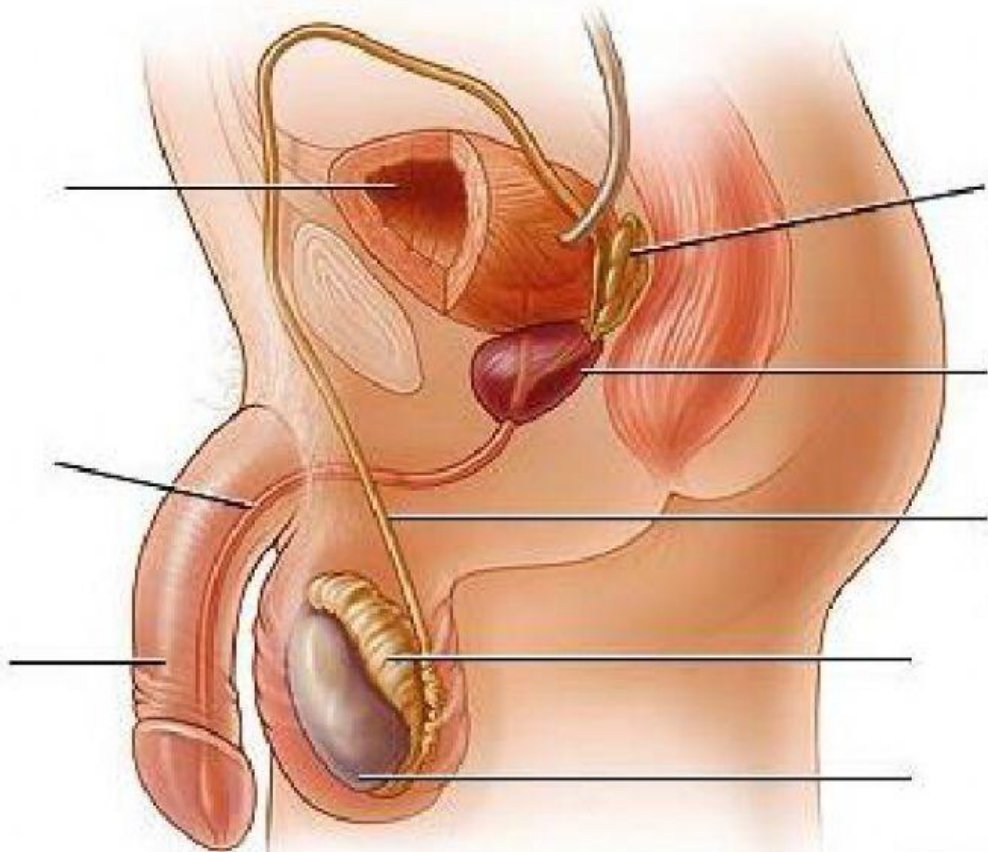
Vejiga

Uretra

Epidídimo

Testículos

Pene



- Las gónadas sexuales masculinas son los
- Las gónadas sexuales femeninas son los
- Las células sexuales masculinas se llaman
- Las células sexuales femeninas se llaman
- El bebé se desarrolla en el
- El óvulo es transportado al útero mediante:

- La próstata aporta:
- El semen está compuesto por:

Contestar verdadero o falso

- Es niña cuando los genes son XY
- Es niño cuando los genes son XY
- Cada célula sexual tiene 46 genes
- Cada célula sexual tiene 23 genes.
- La unión de las dos células sexuales nos da como resultado 46 genes.