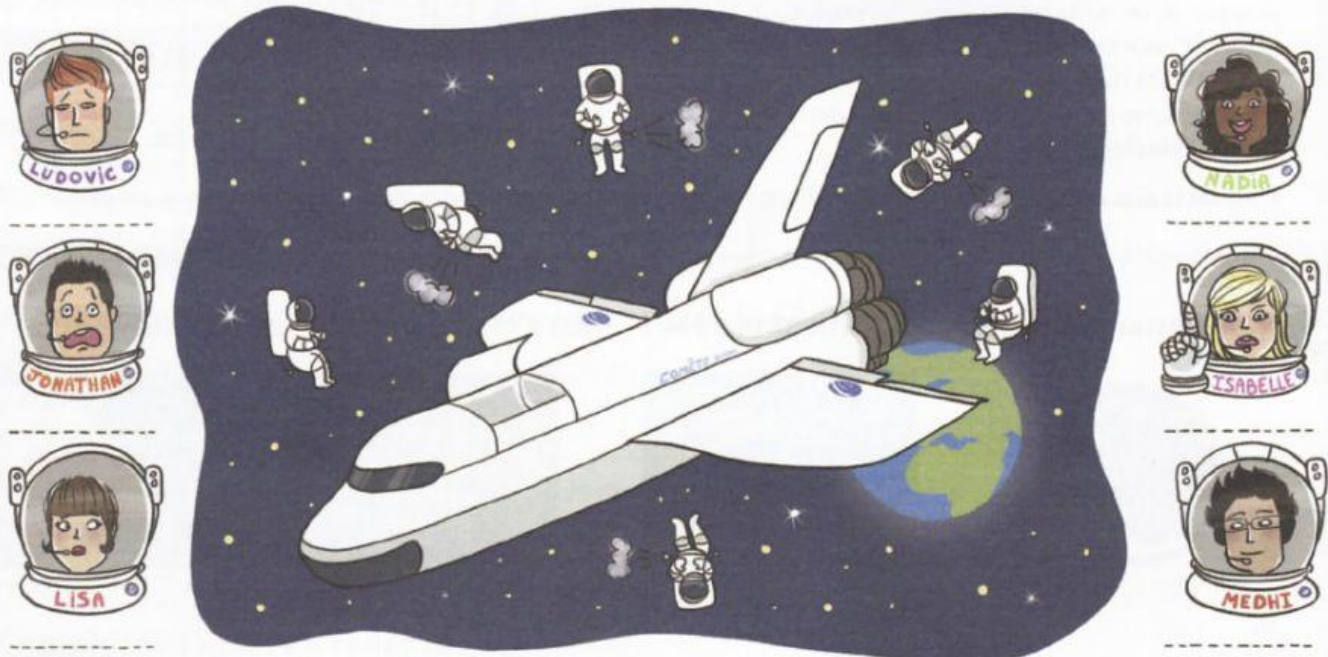


Exprimer des sentiments et des états d'âme

Écris sous chaque visage le sentiment ou l'état d'âme de chaque personnage.
(Utilise la liste de phrases.) Puis écris le nom du personnage sous chaque bulle.

Sentiments et états d'âme : Il / Elle est autoritaire. Il / Elle est calme. Il / Elle est heureux/euse. Il / Elle est effrayé(e). Il / Elle est désolé(e). Il / Elle est inquiet/ète.



a. Quelle horreur ! Je veux retourner dans la fusée !

b. Faites attention : n'allez pas trop loin !

c. Vous êtes sûrs qu'il n'y a pas de danger ?

d. Oh pardon, j'ai oublié de couper les moteurs de la fusée !

e. Super ! Génial ! Incroyable !

f. On va faire un tour ?

La phrase exclamative

Associe les débuts et les fins de phrases. Puis associe chaque phrase au sentiment exprimé.

a. C'est
b. Comme
c. Heureusement que
d. Quel
e. Quelle
f. Quels

1. beaux monuments !
2. c'est dommage !
3. chance !
4. j'y ai pensé !
5. incroyable !
6. comportement inacceptable !

A. l'admiration
B. la joie
C. la déception
D. le mécontentement
E. le soulagement
F. la surprise

Associe chaque phrase exclamative au bon adjectif et au bon dessin.

1. calme 2. désolé(e) 3. effrayé(e) 4. heureux/se 5. inquiet/ète

Phrase exclamative	Adjectif	Dessin
a. Heureusement que je sais qu'elle n'est pas dangereuse !
b. Qu'est-ce qu'il se passe ? Comme c'est bizarre !
c. Pardon ! Quel désastre !
d. Quelle horreur !
e. Comme je suis bien !



Mets les mots dans l'ordre pour reconstituer les phrases.

a de – école – éducation, – étais – j' – l' – l' – ministre – ne – obligatoire. – pas – serait – Si

>

b aurait – avais – dans – de – des – été – il – j' – la – les – maire, – jardins – Si – skate-parks – tous – ville. – y

>

c alimentaire – au – collecte – dans – demandait – directeur. – notre – la – lycée – On – on – organiser – permission – pourrait – une – si

>

.....

Complétez les phrases suivantes pour former une **hypothèse**

Exemples : Elle ne va pas à ses cours parce qu'elle est malade.
Si elle n'**était** pas malade, elle **irait** à ses cours.

1. Elles ne vont pas au théâtre parce qu'elles n'ont pas le temps.

2. Nous ne faisons pas de promenade parce que la chaussée est glacée.

3. Je ne peux pas dormir parce que les voisins font trop de bruit.

4. Il n'a pas d'argent parce qu'il n'a pas de travail.

5. Vous ne sortez pas souvent parce que vous n'avez pas d'auto.

Écoute et choisis un titre.

- a. Des vacances culturelles.
- b. Une expédition autour du monde.
- c. Un séjour culturel et sportif.

Écoute et réponds aux questions.

- a. Qui sont les personnages ? D'où viennent-ils ?
- b. Que font les personnages ?
- c. Qui est déçu par le programme de la journée ?
- d. Quel est le programme du jour suivant ?