



*Escuela Sathya Sai de Guayaquil*

BASTION POPULAR, BLOQUE 5 –MZ. 869 –SOLAR 1.

[essgmineduc@gmail.com](mailto:essgmineduc@gmail.com)

Telf. 2588497

## Examen de Computación - Segundo Quimestre

### Computación

NOMBRE:

*PowerPoint*

FECHA:

CURSO:

**Elija la respuesta correcta. (1pt)**

1

¿Qué es Power Point?

- ☐ Una aplicación o programa para hacer operaciones básicas.
- ☐ Una aplicación o programa para hacer presentaciones.
- ☐ Una aplicación o programa para hacer informes, cartas y ensayos.
- ☐ Una aplicación o programa para enviar correos electrónicos.

2

Tipo de efecto de animación que podemos aplicar a los textos o a los objetos incluidos en una diapositiva:

- ☐ WordArt
- ☐ Transiciones
- ☐ Animaciones

3

La opción a través del Teclado que nos permite ver la presentación es la tecla F3

- ☐ Verdadero
- ☐ Falso

4

¿Cómo se les llama a las páginas en Power Point?

- ☐ Diapositivas
- ☐ Hojas
- ☐ Páginas

5

Las tres primeras pestañas de la ventana de PowerPoint son

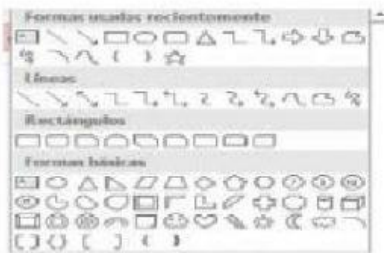
- ☐ Inicio, Animacion y revisar.
- ☐ Inicio, Animación y Presentación de diapositiva.
- ☐ Inicio, insertar y diseño
- ☐ Inicio,diseño,Presentacion diapositiva

6

Efectos que se aplican al cambio de una diapositiva a otra; ejemplos panel, ondulación y galería:

- ☐ Transiciones
- ☐ WordArt
- ☐ Formas
- ☐ Animaciones

Observe los gráficos y relaciónelos con el nombre correcto. (1pt.)



**ANIMACIONES**



**DISEÑO DE DIAPOSITIVA**

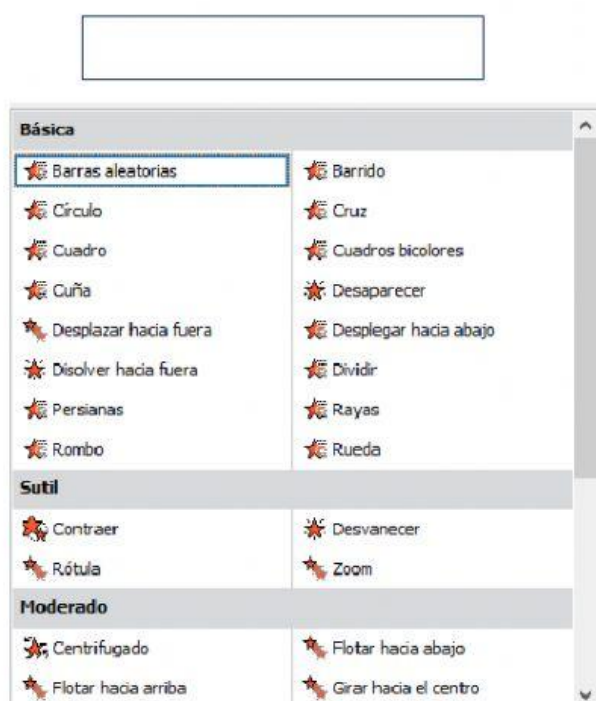
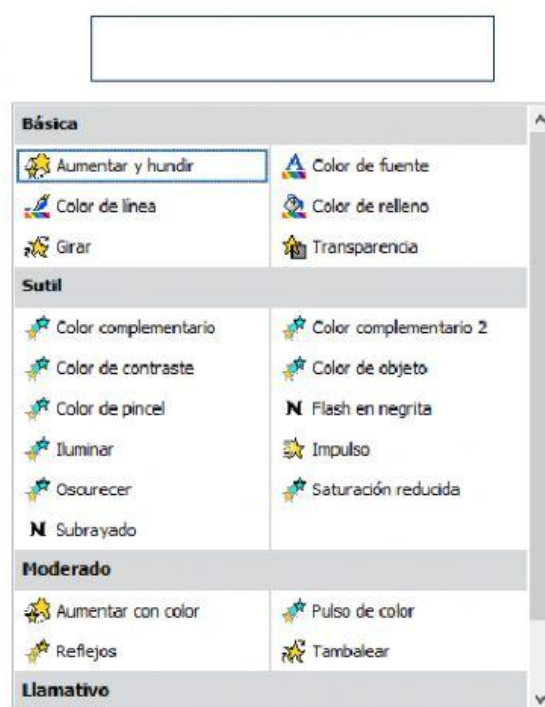
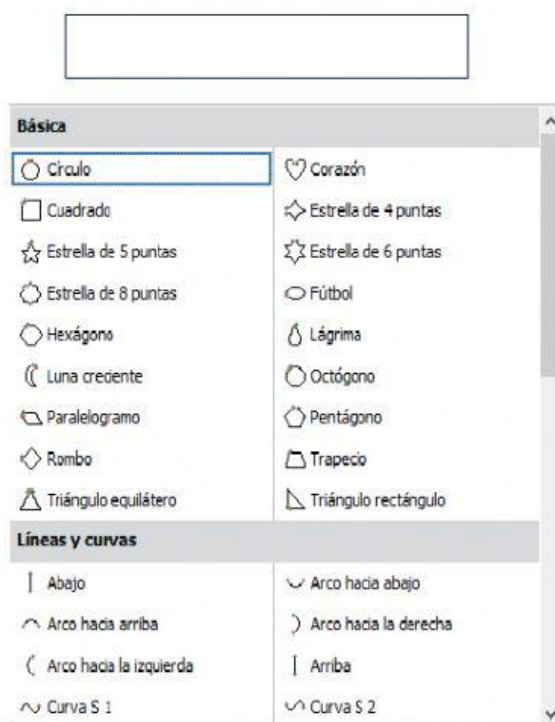


**TRANSICIONES**

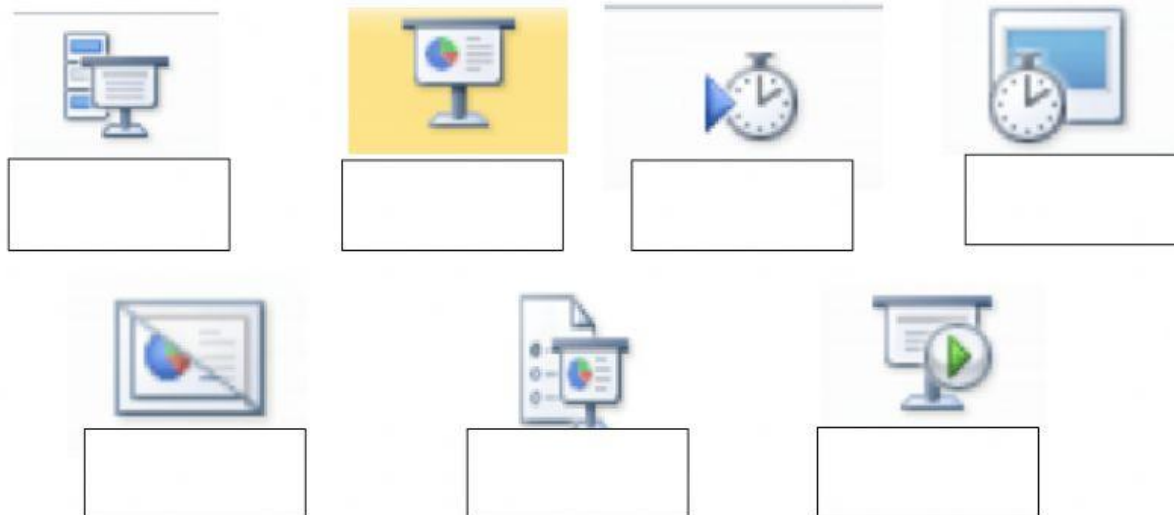


**FORMAS**

Escriba a qué tipo de animación pertenece cada panel de animaciones. (1pt.)



Observe los iconos de la cinta de presentación con diapositivas y coloque el nombre correcto. (1pt.)



GRABAR PRESENTACION CON DIAPOSITIVA	CONFIGURACION DE LA PRESENTACION CON DIAPOSITIVA	PRESENTACION PERSONALIZADA	OCULTAR DIAPOSITIVA
	DESDE LA DIAPOSITIVA ACTUAL	ENSAYAR INTERVALOS	DESDE EL PRINCIPIO



¿Qué es Excel? (1pt.)

Escriba las operaciones que podemos realizar a una HOJA DE CÁLCULO. (1pt.)



Lea y escriba en los paréntesis (v) si es verdadero o (f) si es falso. (1pt.)

- ( ) En Excel no se pueden combinar celdas.
- ( ) Antes de una formula se coloca el signo igual.
- ( ) Para abrir Excel debemos de hacer doble clic en su icono.
- ( ) Excel nos permite realizar cálculos matemáticos
- ( ) El icono de Excel es de color azul.

Observe los siguientes iconos de herramientas para dar formato a una hoja de cálculo y únalo con su nombre. (1pt.)



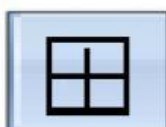
**Color de relleno**



**Colocar bordes**



**Combinar y centrar**



**Aumentar y disminuir  
decimales**



**Orientación**

Escriba los nombres de las celdas señaladas (1pt.)

	A	B	C	D
1				
2				
3				
4				
5				
6				
7				
8				
9				
10				
11				
12				

Escriba las fórmulas para realizar las operaciones que se indican a continuación: (1pt.)

	B	C	D	E
14		SUMA		
15		25	65	
16				

	F	G	H	I
34		RESTA		
35		58	26	
36				

	A	B	C
53	MULTIPLICACIÓN		
54	58	5	
55			

	A	B	C
1	DIVISIÓN		
2	58	5	
3			