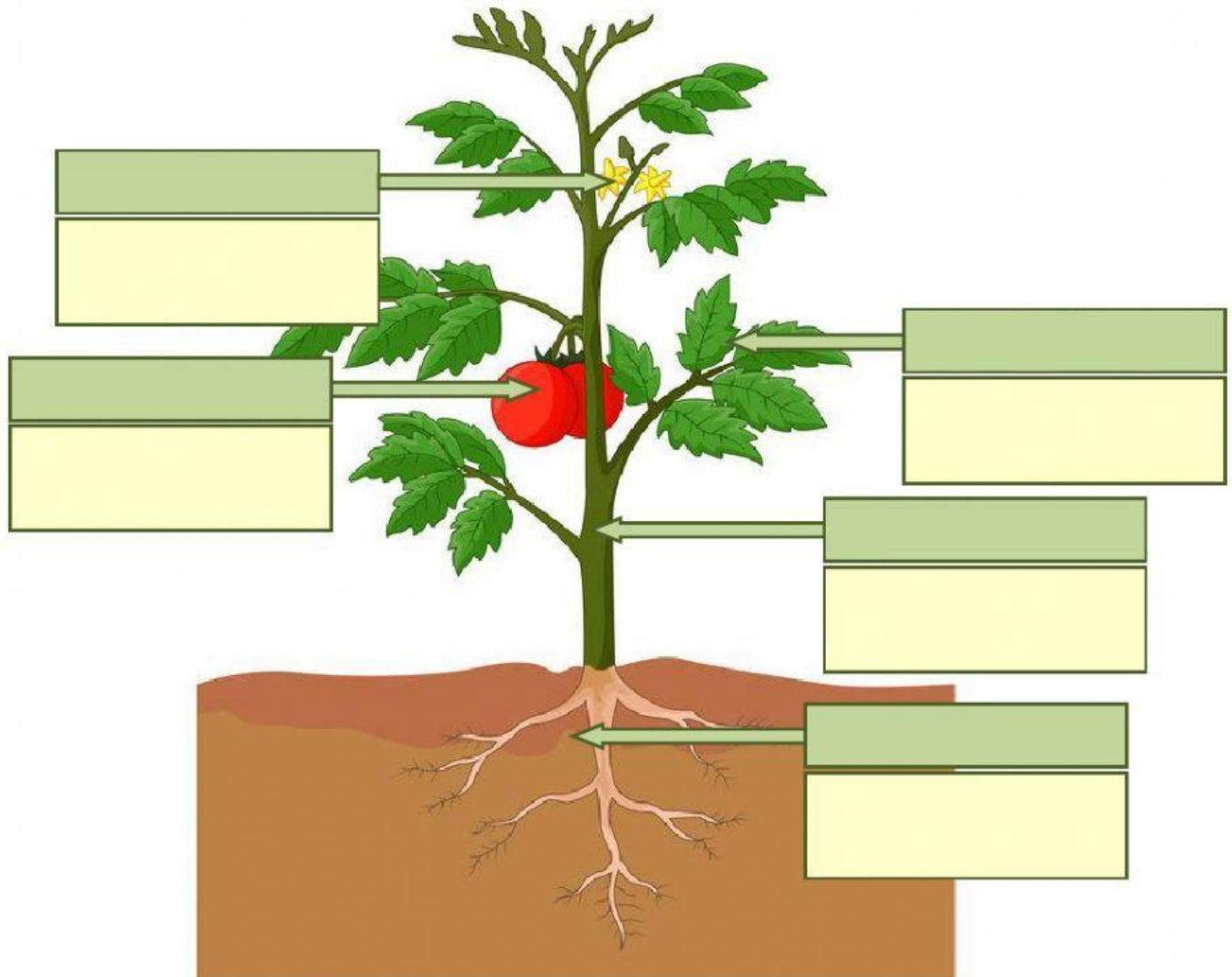


Partes de la planta

Coloca las partes de la planta y sus funciones en su lugar correspondiente



RAÍZ

FRUTOS

HOJAS

TALLO

FLORES

Contienen y protegen las semillas, que darán lugar a una nueva planta.

Realizan la respiración de la planta y fabrican su alimento.

Absorbe agua y sales minerales del suelo.

Fabrican las semillas y se transforman en frutos.

Transporta el agua y los nutrientes de la raíz hasta el resto de la planta.