

EVALUACION QUIMESTRAL DE CIENCIAS NATURALES

NOMBRE:

SEPTIMO AÑO

Una con líneas según corresponda de las varias fuentes de energía renovables.

- a. Energía mareomotriz ☒
- b. Energía geotérmica ☐
- c. Energía hidráulica ☒
- d. Energía eólica ☐
- e. Energía solar ☒
- f. Energía de la biomasa ☐

- ☐ calor de la tierra
- ☐ mares
- ☐ viento
- ☐ embalses
- ☐ vegetación
- ☐ sol

Escribe en el paréntesis **V** si es verdadero y **F** si es falso según corresponda.

- a. Un cuerpo se mueve cuando, al actuar sobre él una fuerza, cambia de posición respecto a un punto de referencia que consideramos fijo. ☐
- b. Las fuerzas eléctricas son el resultado de la interacción de corrientes sólidas a líquidas en un mismo medio. ☐
- c. Propiedad que poseen algunos materiales de ejercer una fuerza a una distancia capaz de atraer objetos metálicos. ☐
- d. Fuerza de atracción que ejerce la Tierra sobre los cuerpos situados en su superficie. ☐

Completa el tipo de interacción entre objetos según las fuerzas.

a. La fuerza de contacto se genera en

.....

b. La fuerza de distancia se genera cuando

.....

**Completa** los espacios en blanco con la respuesta correcta:

	Todo lo que ocupa un lugar en el espacio
	Sólido, líquido y gaseoso
	Piedra, árbol y pelota

- a. La materia
- b. Los tres estados fundamentales de la materia son
- c. Son ejemplos de cuerpos

**Completa** la frase con la palabra que está en el recuadro según corresponda.

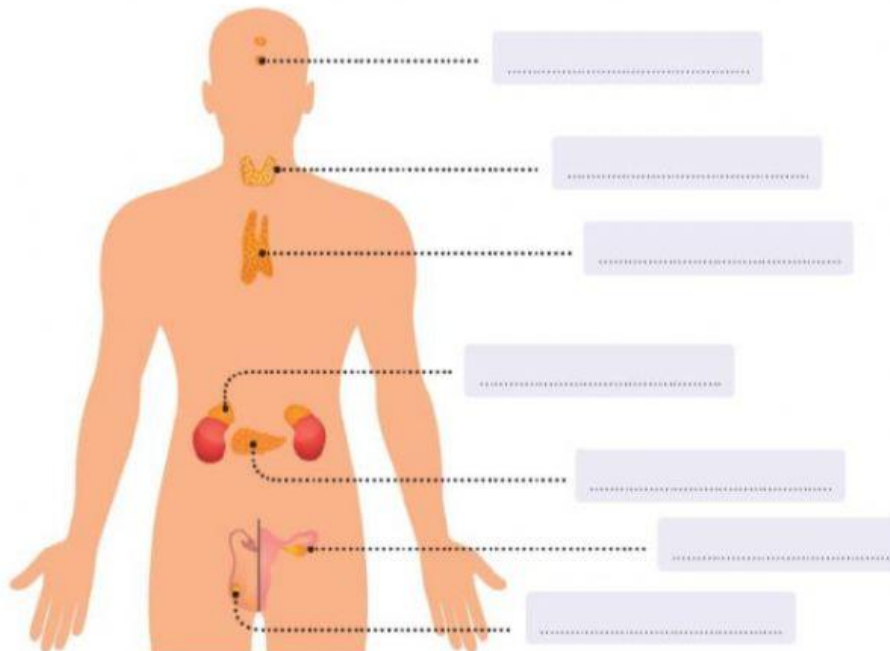
Conducción

Radiación

Convección

La ..... el calor emitido por un cuerpo debido a su temperatura. Se transfiere a través de las ondas electromagnéticas no se necesita contacto entre la fuente de energía y la que la recibe

**Escribe** el nombre de las partes del sistema endocrino.



**Coloca** una **V** si es verdadero o una **F** si es falso según corresponda.

a. La función del sistema endocrino es regular el funcionamiento interno el organismo.

☐

b. El sistema endocrino participa en la estimulación para la producción de óvulos y espermatozoides.

☐

c. La médula espinal es parte del sistema endocrino.

☐

**Una** con líneas según corresponda sobre los ecosistemas.

terrestres

☐

acuáticos

☐

ecosistemas mixtos

☐

ecosistemas humanizados

☐

● Son los que el ser humano ha modificado como: los pueblos y ciudades.

● Se desarrollan en el agua, ya sea en los mares y los océanos o en las aguas del interior de los continentes, como las lagunas y las charcas.

● Se desarrollan en la superficie de los continentes, como los bosques, las praderas o el desierto.

● Son aquellos que se desarrollan en zonas intermedias.

**Escribe V** verdadero o **F** falso según corresponda.

Las Móreras son bacterias que no sólo de las bacterias si no las llamadas algas verdes azuladas.

☐

Las algas verdes azuladas, estas se encuentran en casi todos los ambientes, incluyendo el mar, aguas continentales y marinas.

☐

Las algas son un grupo de organismos autótrofos que pueden ser unicelulares o multicelulares llamadas Protista.

☐

Suelen ser verdes y pueden crear su propia comida gracias a la fotosíntesis, como las plantas.

☐

**Completa** los espacios con las palabras del recuadro referente a las características de los seres vivos:

- a. Los seres vivos ..... salen del vientre o del huevo, para seguir su proceso de ..... se alimentan para crecer y ..... ya que pueden tener crías o hijos de su misma especie.
- b. Los animales que se desarrollan en el vientre materno se llaman ..... porque nacen ..... Los animales que nacen por huevos se llaman .....
- c. Las plantas se reproducen a través de sus..... Por lo general las están dentro de los.....
- d. Cuando su organismo deja de funcionar .....
- e. Capacidad de .....

nacen

crecimiento

reproducir

morir

frutos

vivíparos

semillas

mueren

adaptarse al ambiente

vivos del vientre de su madre

En los espacios de la tabla **completa** con grandes grupos de plantas sin flores.

Especie	Concepto	Ejemplo
	Son plantas pequeñas que no tienen flores, ni frutos, ni vasos conductores y viven en lugares húmedos	.....
Pteridófitos	.....	Helechos
Gimnospermas	.....	.....