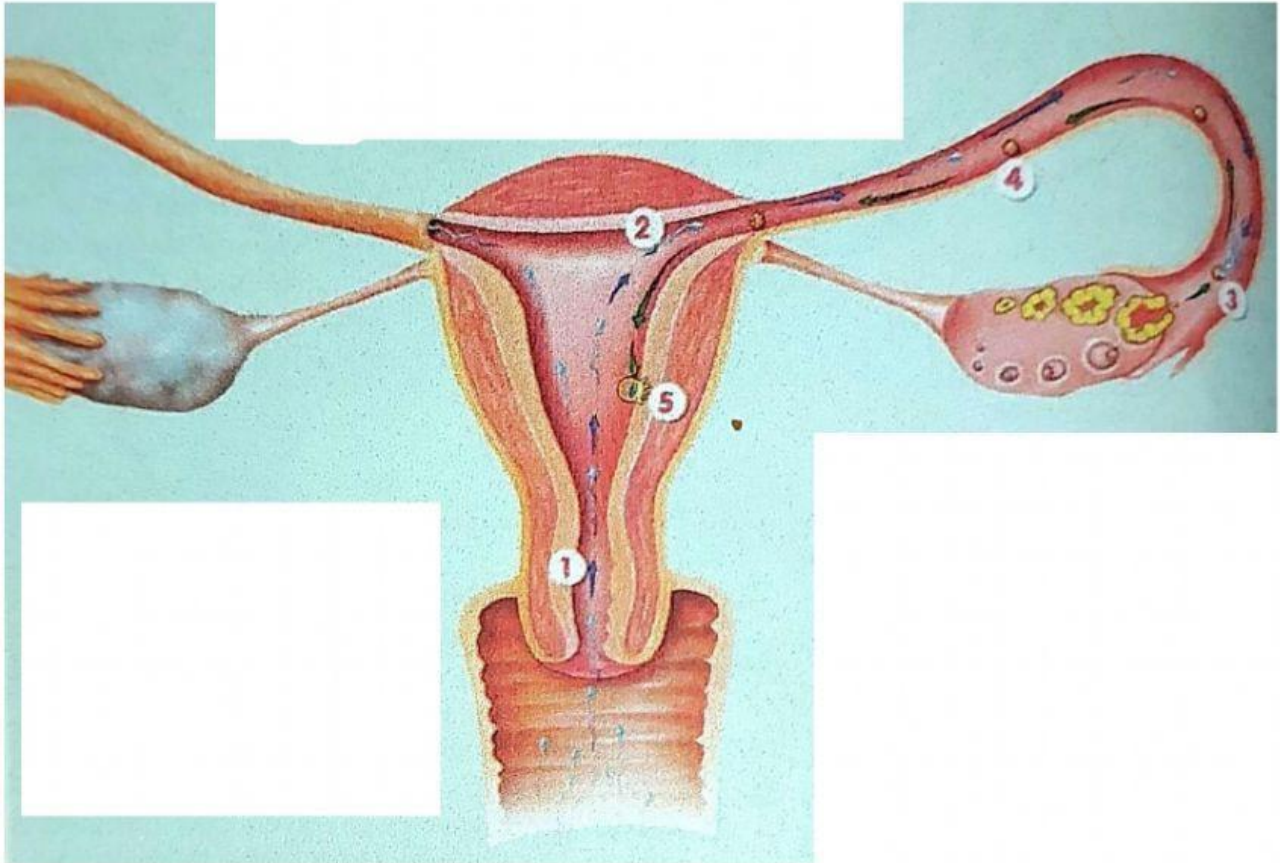


LA FECUNDACIÓ

1. Escriu els números en la tabla de baix segons l'ordre en el qual es produeix la fecundació. Observa el dibuix:



	Si a la trompa de Fal.lope un espermatozoide es troba amb un òvul, s'hi uneix (fecundació) i dona lloc al zigot
	Durant la unió sexual entre un home i una dona, l'home diposita milions d'espermatozoides a la vagina de la dona
	El zigot baixa per la Trompa de Fal.lope fins a l'úter. Mentrestant es divideix en moltes cèl·lules i forma l'embrió.
	Uns centenars d'espermatozoides passen de la vagina a l'úter i puguen per les Trompes de Fal.lope.
	L'embrió s'adhereix a la paret interior de l'úter, que ja prèviament s'ha engrossit per acollir-lo, i d'aquesta manera comença l'embaràs.