

LOS APARATOS SEXUALES



1. COMPLETA LAS AFIRMACIONES, ELIGE LA RESPUESTA CORRECTA.

Una vez iniciado el _____ nuestro _____ cambia. El cuerpo se engrosa, la _____ aumenta y comienzan a presentarse los caracteres sexuales _____.

2. SELECCIONA LOS RECUADROS DE LOS CARACTERES SEXUALES SECUNDARIOS MASCULINOS.

Aumenta la fuerza muscular en espalda, pecho y brazos.

La voz se vuelve aguda.

Inicia la eyaculación.

Se ensanchan las caderas.

Crecen los senos.

Crece vello en el pecho.

Crece bigote y la barba.

Inicia la menstruación.

Cambia el tono de voz volviéndose más grave.

3. SELECCIONA LOS RECUADROS DE LOS CARACTERES SEXUALES SECUNDARIOS FEMENINOS.

Aumenta la fuerza muscular en espalda, pecho y brazos.

La voz se vuelve aguda.

Inicia la eyaculación.

Se ensanchan las caderas.

Crecen los senos.

Crece vello en el pecho.

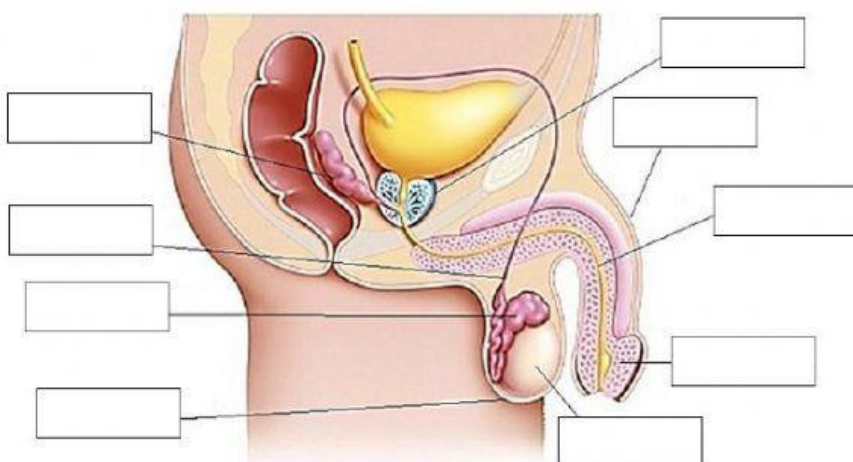
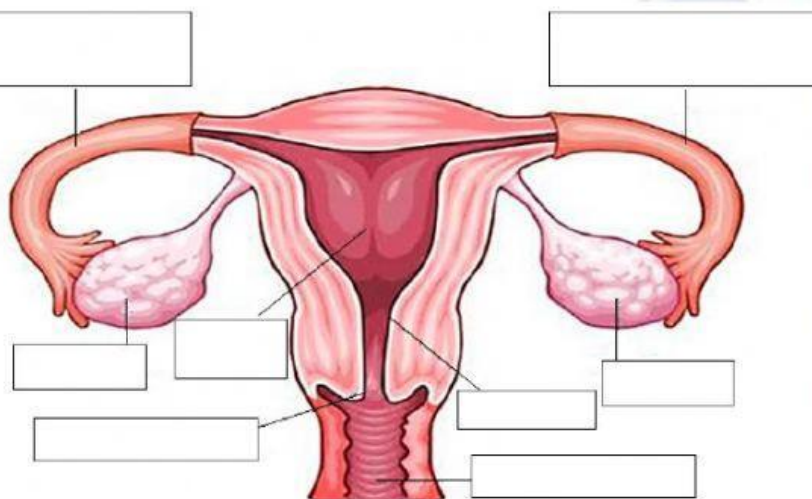
Crece bigote y la barba.

Inicia la menstruación.

Cambia el tono de voz volviéndose más grave.

4. ESCRIBE EL NÚMERO QUE CORRESPONDE AL NOMBRE DE LOS ÓRGANOS DE CADA APARATO.

1. Trompa de Falopio
2. Ovario
3. Útero
4. Vagina
5. Cérvix
6. Endometrio.



1. Vesícula seminal
2. Próstata
3. Conductos deferentes
4. Testículos
5. Pene
6. Escroto
7. Cabeza del pene
8. Epididimo
9. Uretra

5. SELECCIONA EL CUADRO SEGÚN SI LAS MEDIDAS DE HIGIENE LAS DEBE SEGUIR UN HOMBRE O UNA MUJER.

a) Limpiar el pene jalando el prepucio y levantando el glande.	MUJER	HOMBRE
b) Durante la menstruación, usar toallas femeninas y cambiarlas frecuentemente.	MUJER	HOMBRE
c) Después de defecar, limpiar el ano pasando el papel higiénico de delante hacia atrás.	MUJER	HOMBRE
d) Evitar el uso de ropa ajustada, pues impide que los testículos regulen su temperatura.	MUJER	HOMBRE