



Liceo de Loja  
Aprendiendo para ser

Fecha:

Nombre:

Profesora:

Tema:

Curso:

Paralelo:

1.- Une con líneas la imagen de acuerdo al tipo de biotecnología?



Biotecnología verde procesos agrícolas

Biotecnología Blanca Industria

Biotecnología azul especies marinas

2.- Escriba V si es verdadero y F si es falso según corresponda?

- A) La biotecnología surgió hace 10.000 años ( )
- B) El tamaño de un plásmido es de 100 a 1000 nucleótidos de longitud ( )
- C) Una sola bacteria puede contener docenas o cientos de copias de un plásmido ( )

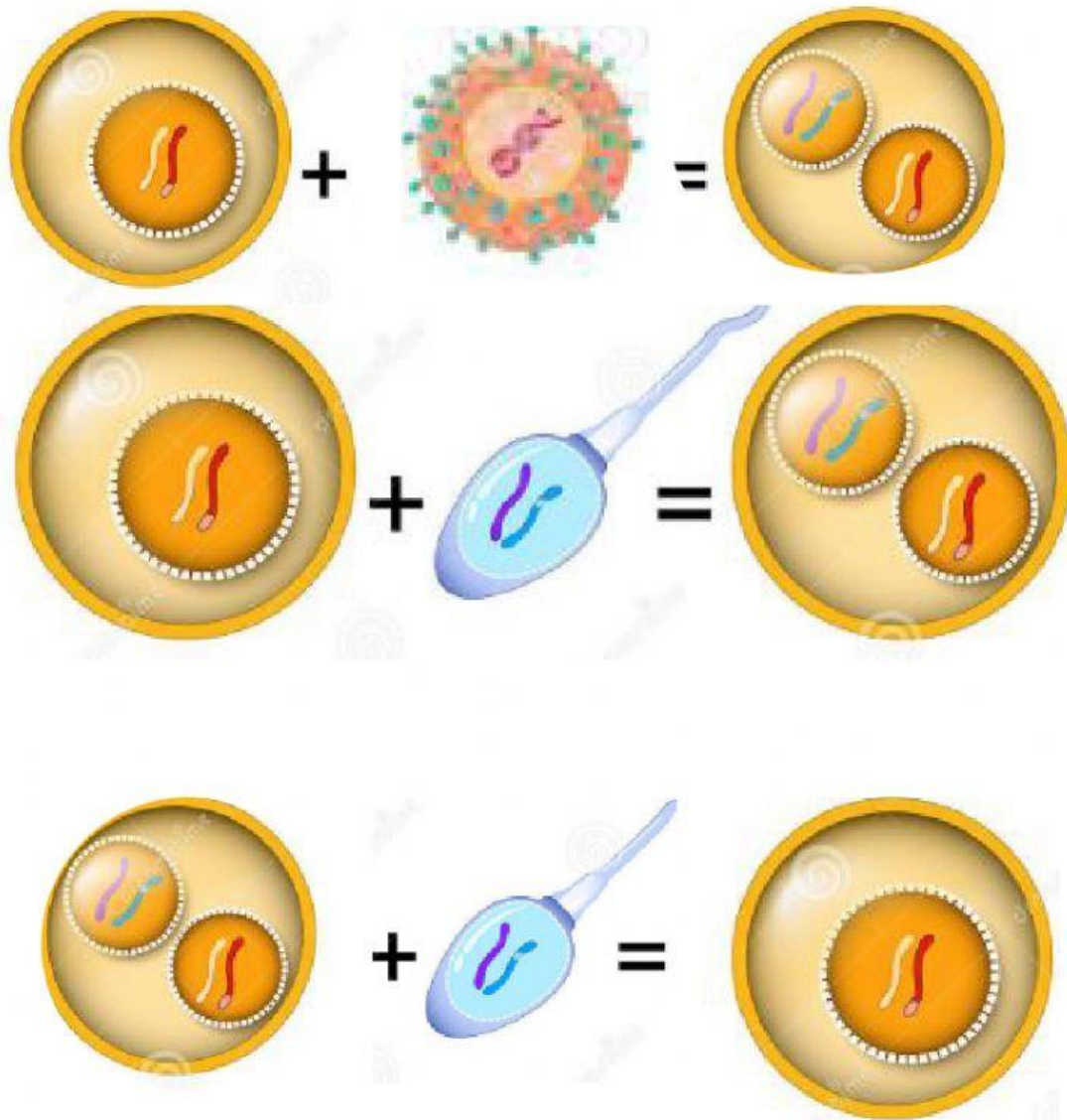
3. Escribe dentro del recuadro el concepto de acuerdo a su definición (Escribir con minúscula y en singular) ?

A.- Es toda planta o animal que expresa un ADN modificado

B.- Microorganismo que realiza transformación

C.- Microorganismo que se mete dentro de la célula

4. Como se lleva a cabo la recombinación? Seleccione la imagen correcta



**5. Arrastrar la respuesta según corresponda ¿A qué tipo de animales corresponde las siguientes modificaciones**

Utilizar sus órganos para ser trasplantados a humanos

Cruzando genes de 2 especies de ranas japonesas

Se han introducido genes consiguiendo un crecimiento 40% más rápido



**6. Seleccionar la respuesta correcta. ¿Cómo obtener un animal transgénico?**

- Se hace que los animales se reproduzcan entre ellos
- El ADN clonado se inyecta en un óvulo fecundado con una microinyección

- Se introduce píldoras con ADN a la especie a combinar