

TEST Kostí

1. K obrázku doplň popisky. (8)

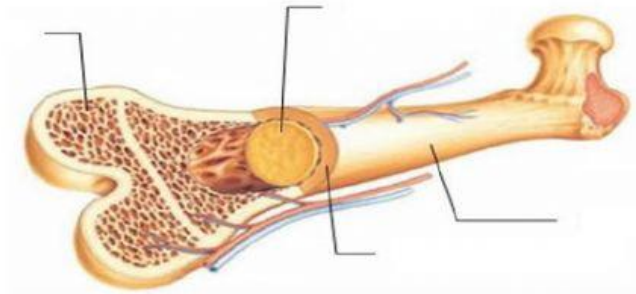


- | | |
|---|---|
| 1 | 5 |
| 2 | 6 |
| 3 | 7 |
| 4 | 8 |

Pletenec tvoří (zapiš číslo/čísla):



2. Popiš stavbu kosti (4):



3. Uveď konkrétní příklad pevného spojení kostí (2)

srůstem:

pomocí chrupavky:

4. Objev v přesmyčce pojem a vysvětli jeho význam (4):
ZOOTEOSPÓRA

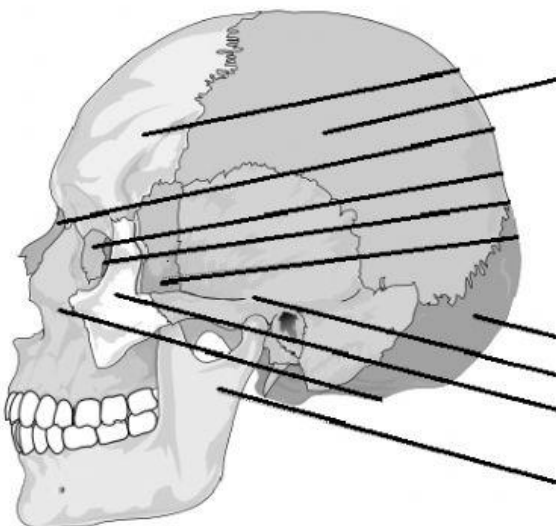
PEČOVCE

LÓKASOIZ

OCAKISEFI



5. Do obrázku lebky doplň popisky (5):



● Z jakého materiálu jsou a k čemu slouží meziobratlové ploténky? (2)

● Vadu, kdy je pokleslá klenba kostí chodidla, nazýváme

Vzniká například

(2)