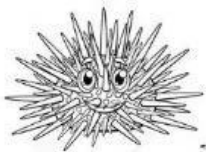
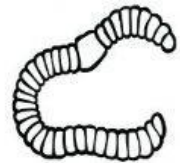
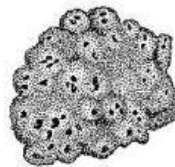
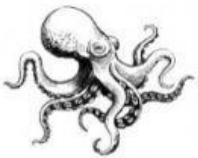


Nombre:

Fecha:

Animales invertebrados

1. Elige el tipo de invertebrado al que pertenece:



2. Verdadero o falso:

Verdadero

Falso

Los insectos están dentro de los equinodermos

☐☐

Algunos arácnidos pueden ser ovíparos o mamíferos.

☐☐

La transformación desde larva a adulto se llama metamorfosis.

☐☐

El cuerpo de los insectos se divide en tres partes: cabeza, alas y abdomen.

☐☐