

COMPRENSIÓN LECTORA

Leer el siguiente texto y responder a las interrogantes:

LAS BALLENAS

Las ballenas son unos enormes animales que pueden alcanzar los veinte metros de largo. A pesar de su tamaño se alimentan de plancton. El plancton está formado por pequeños animales que viven en la superficie del mar. Lo forman millones de larvas que cuando se hacen grandes se transforman en cangrejos, gambas, etc.

La ballena para comerlos, abre la boca y traga una gran cantidad de agua. El agua es filtrada y devuelta al mar. El plancton queda atrapado en una especie de filtro y le sirve de alimento. Luego vuelve a tragar otra gran cantidad de agua y así muchas veces. De esta forma el animal más grande de la tierra se alimenta de unos animalitos tan pequeños que es difícil verlos a simple vista.

1. ¿CUÁNTOS METROS DE LARGO PUEDE LLEGAR A MEDIR UNA BALLENA?

20 metros

10 metros

30 metros

1 metro

2. ¿DE QUÉ SE ALIMENTAN PRINCIPALMENTE LAS BALLENAS?

☐

Peces

☐

Plancton

☐

Agua

☐

Algas



3. ¿QUÉ ES EL PLANCTON?

4. ¿DE QUÉ ESTÁ FORMANDO EL PLANCTON?

5. DE LOS SIGUIENTES ENUNCIADOS, RESPONDER VERDADERO /V/ O FALSO /F/ SEGÚN CORRESPONDA

- La ballena es el animal más grande de la tierra.
- La ballena traga el plancton de uno en uno para no afectar su digestión.
- Los animales que forman el plancton habitan en el fondo del mar.
- La ballena se alimenta una vez al día.
- El agua que las ballenas tragan la devuelven al mar

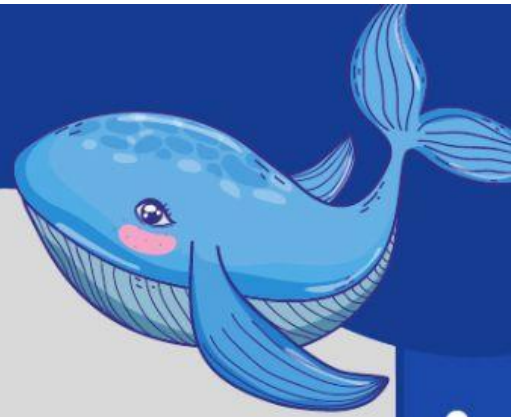
☐☐☐☐☐

6. ¿DÓNDE QUEDA ATRAPADO EL PLANCTON?

En una especie de filtro

Al fondo de sus barrigas

Ninguna es correcta



7. COMPLETAR LA ORACIÓN CON EL TÉRMINO ADECUADO

agua

plancton

cangrejos

tragan

enormes

La ballena son unos animales.

Las larvas se transforman en

Las ballenas al alimentarse una gran cantidad de

El es muy difícil de observar a simple vista.

¡VAYA, ERES UN BUEN LECTOR!

