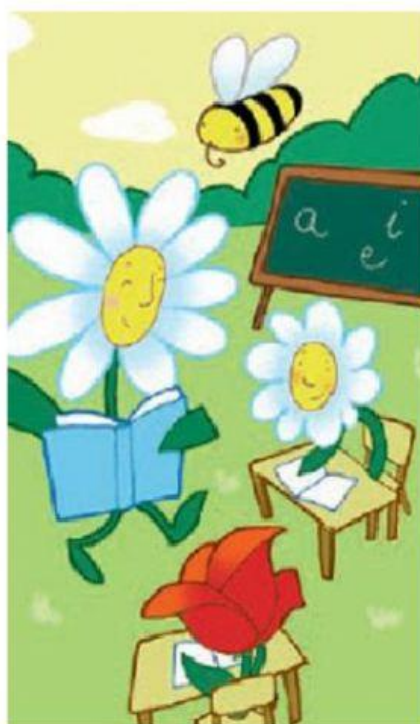
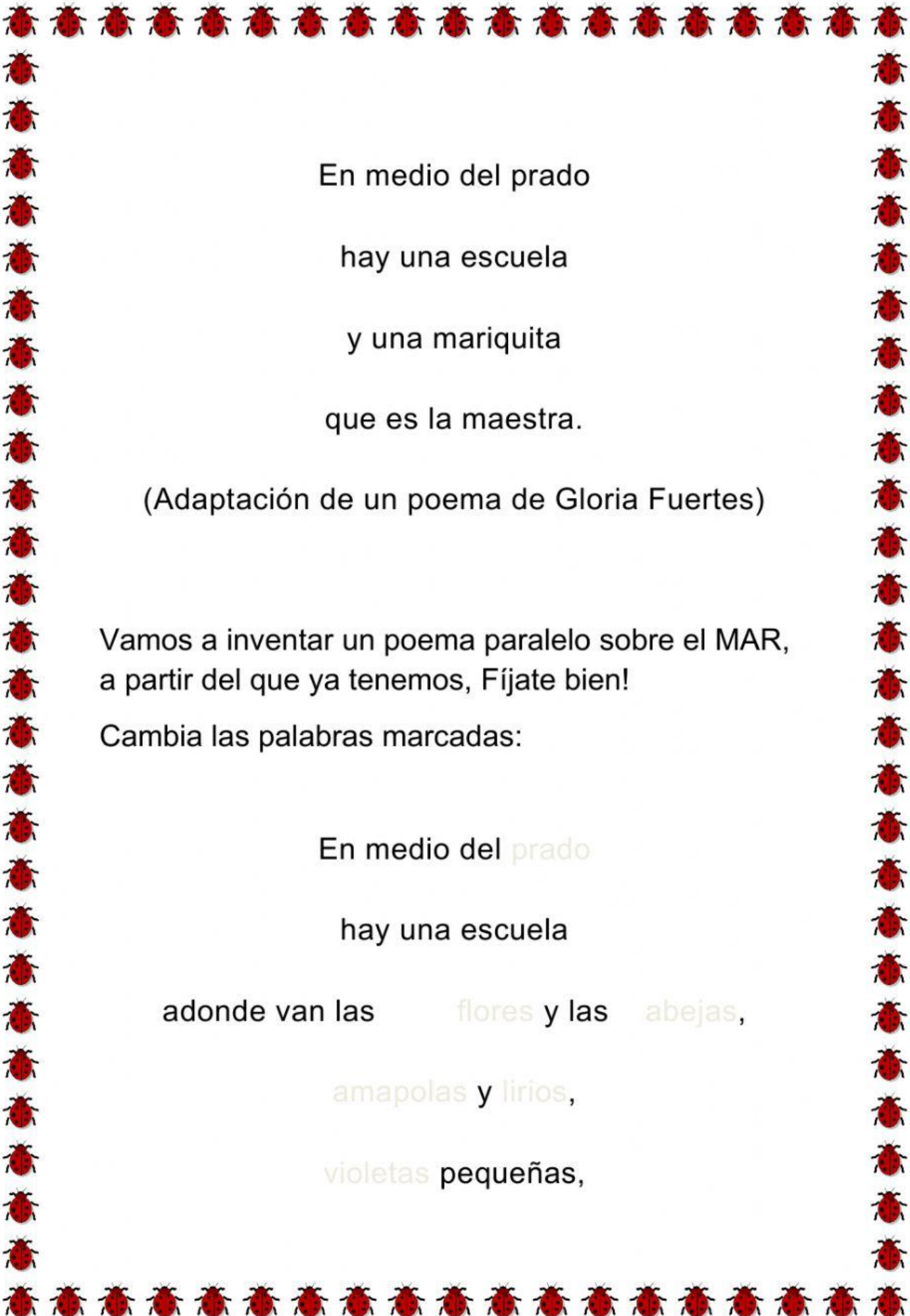


ESCUELA DE LAS FLORES



En medio del prado
hay una escuela
adonde van las flores y las abejas,
amapolas y lirios,
violetas pequeñas,
campanillas azules,
que, con el aire, suenan.



En medio del prado
hay una escuela
y una mariquita
que es la maestra.

(Adaptación de un poema de Gloria Fuertes)

Vamos a inventar un poema paralelo sobre el MAR,
a partir del que ya tenemos, Fíjate bien!

Cambia las palabras marcadas:

En medio del prado
hay una escuela
adonde van las flores y las abejas,
amapolas y lirios,
violetas pequeñas,



campanillas azules,
que, con el aire, suenan.

En medio del prado
hay una escuela
y una mariquita
que es la maestra.