

## Ordnet die Wegbeschreibungen.

Gehen Sie dann durch den Stadtpark.

Da kommen Sie an dem kleinen See vorbei.

Am anderen Ende sehen Sie gleich links das Restaurant.

Gehen Sie über die Straße, dann sind Sie direkt am Stadtpark.



1.

2.

3.

4.

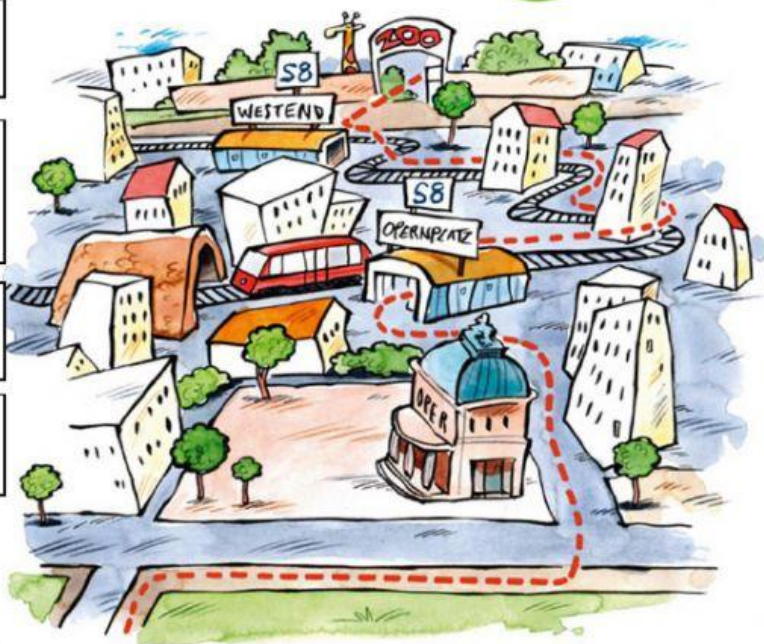
## Ordnet die Wegbeschreibungen.

Der Eingang zum Zoo ist genau gegenüber der S-Bahn-Station.

Ihr geht um die Oper herum und nach ein paar Metern seid ihr schon an der S-Bahn-Station.

Geht rechts die Straße entlang bis zum Opernplatz.

Dann nehmt ihr die S8 und fahrt bis zum Westend.



- 1.
- 2.
- 3.
- 4.