

## Geometría Ficha nº3 – Los ángulos

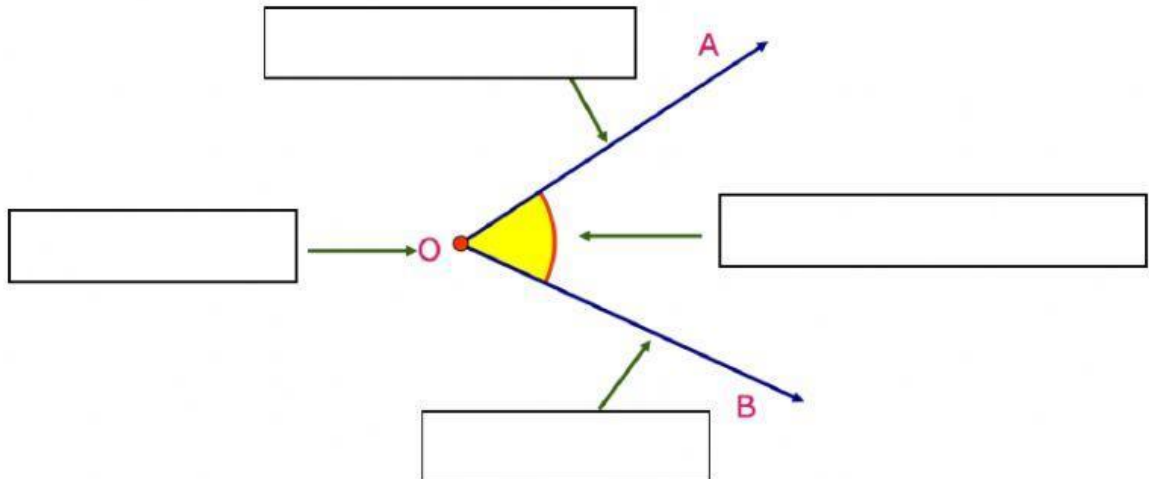
1. Arrastra los elementos del ángulo a su lugar correspondiente.

LADO (A)

LADO (B)

VÉRTICE

ÁNGULO/AMPLITUD



2. Investiga ¿Qué utilizamos para medir los ángulos?

3. Investiga y completa estas frases:

- Un **ángulo llano** es aquel que mide
- Un **ángulo completo** es aquel que mide
- Un **ángulo recto** es aquel que mide
- Un **ángulo agudo** es aquel que mide
- Un **ángulo obtuso** es aquel que mide

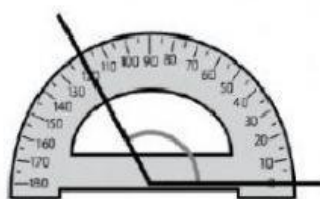
**4.** ¿Qué tipo de ángulos son?



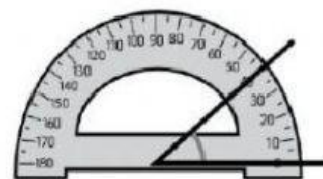
**5.** Investiga como es el uso del transportador y averigua cuanto miden los ángulos. Recuerda usar el símbolo de grado



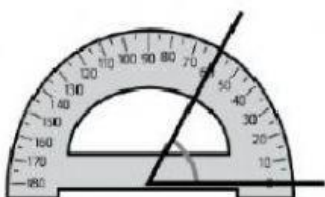
o



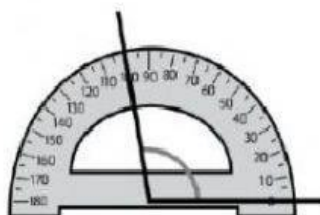
o



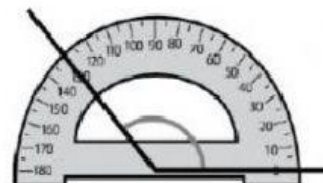
o



o



o

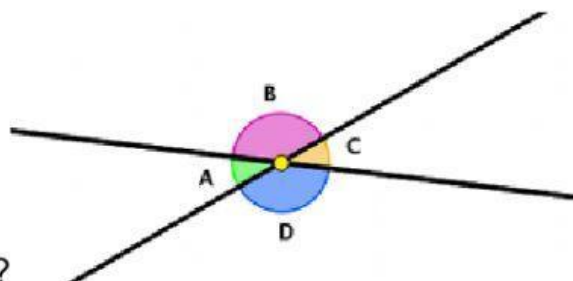


o

**6.** Observa el dibujo y responde.

a) ¿Cuánto miden los ángulos  $\hat{B}$  y  $\hat{C}$  juntos?

b) ¿Cuánto miden los cuatro ángulos juntos?

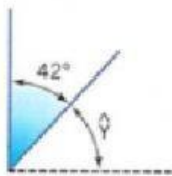


**7.** Di si son verdaderas o falsas estas afirmaciones.

- La suma de dos ángulos llanos corresponde a un ángulo completo.
- La resta de un ángulo recto con uno agudo puede medir  $140^\circ$
- Un ángulo obtuso mide menos de  $90^\circ$
- La suma de dos ángulos rectos resulta un ángulo llano.

**8.** Investiga qué son los ángulos complementarios y suplementarios y responde.

A



B



- El ángulo  $\hat{y}$  mide
- El ángulo  $\hat{x}$  mide
- Los ángulos formados por A son
- Los ángulos formados por B son

**9.** Según la posición los ángulos pueden ser **consecutivos**, **adyacentes** y **opuestos por el vértice**. Selecciona.

