



Organelos de la Célula



1) *Relacione correctamente los siguientes organelos con sus respectivas definiciones:*



A) CITOPLASMA

B) MEMBRANA CELULAR

C) NÚCLEO

- 1) Organelo regulador de todas las funciones celulares.
- 2) Espacio comprendido entre la membrana citoplasmática y el núcleo.
- 3) Separa y comunica el interior de la célula con el exterior de la célula.



2) *Señale la respuesta correcta, ¿Cuáles son las funciones del núcleo celular?*

☐

❖ Contiene y guarda los cromosomas y organiza los genes en cromosomas específicos.

☐

❖ Delimita la célula y permite dar paso o negar el paso de sustancias a la célula.

☐

❖ Alberga y contribuye al movimiento de los organelos.

☐

❖ Sirven como almacén de moléculas de agua y proteínas.



3) *Indique a que parte de la estructura del núcleo corresponden los siguientes enunciados:*

A) Sustancia coloreada que resulta de la unión de ADN más proteína.

B) Aquella que facilita el intercambio de sustancias entre el núcleo y el medio en el que se encuentra.

C) Estructura esférica en donde se fabrican y se forman los ribosomas.

4) Indique correctamente si el siguiente enunciado es Verdadero o Falso:

❖ ¿El citoplasma está formado por un 50% de agua y el resto es una mezcla de proteínas, lípidos y glúcidos?



VERDADERO



FALSO



5) Señale la respuesta correcta, ¿Qué tipo de estructura tiene el citoplasma?



❖ Hexagonal



❖ Ramificada

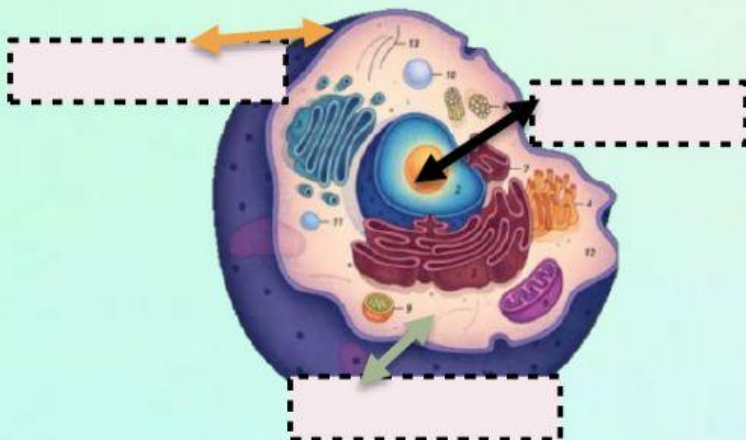


❖ Coloidal



❖ Ovoidal

6) Ubique correctamente dentro de la célula los organelos revisados en clase:



Núcleo

Membrana celular

Citoplasma

