

**TUGAS 1 – STUKTUR ORGANISASI KEHIDUPAN  
(SEL SEBAGAI UNIT STRUKTURAL DAN FUNGSIONAL)**

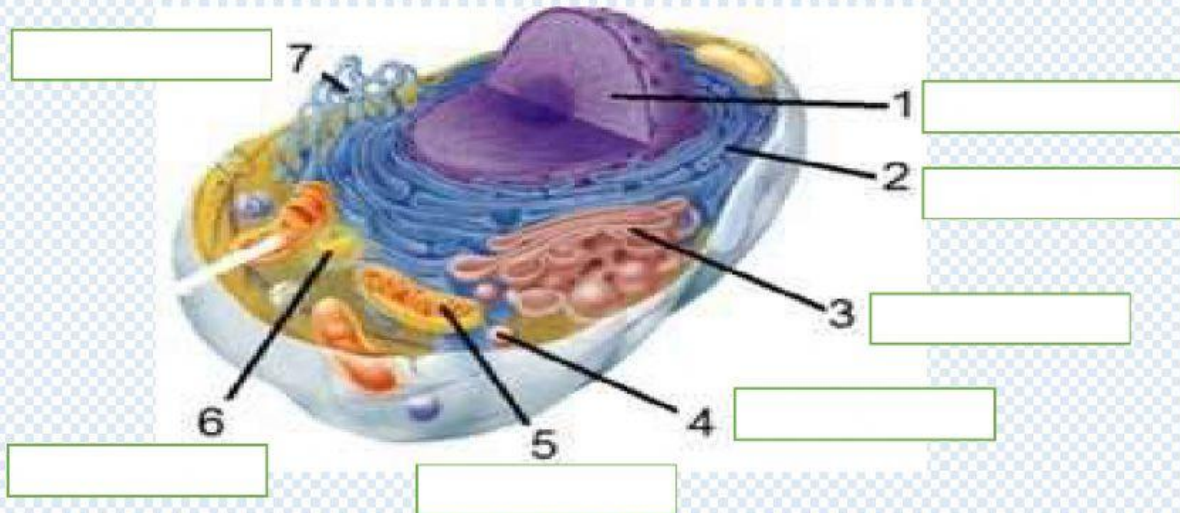
1. Urutkan struktur organisasi kehidupan berikut mulai dari yang sederhana sampai yang kompleks! (klik kotak, pilih jawaban yang benar)

1.  → 2.  → 3.  → 4.

↓

5.

2. Berilah keterangan nama organel sel yang sesuai pada gambar sel berikut! (tarik kotak jawaban, arahkan ke gambar yang sesuai)



**Jawaban:**

Mitokondria	RE kasar	Nukleus	Badan golgi	RE halus
Lisosom	Sentriol			

3. Jodohkan (tarik garis) nama organel sel dengan fungsinya yang benar!

Organel sel	Fungsi
Inti sel / Nukleus	Tempat sintesis protein
Mitokondria	Mengatur semua kegiatan sel
Ribosom	Transportasi seluler
Kloroplas	Tempat terjadinya fotosintesis
Retikulum endoplasma	Tempat respirasi seluler

4. Tentukan pernyataan berikut ini benar atau salah!

a. Sel bakteri termasuk sel prokariotik karena tidak memiliki membran inti sel	Benar	Salah
b. Sel hewan memiliki dinding sel	Benar	Salah
c. Sel hewan dan sel tumbuhan sama-sama memiliki membran sel	Benar	Salah