

# EXAMEN FUNCIONES VITALES

1. Coloca cada elemento con su función vital:

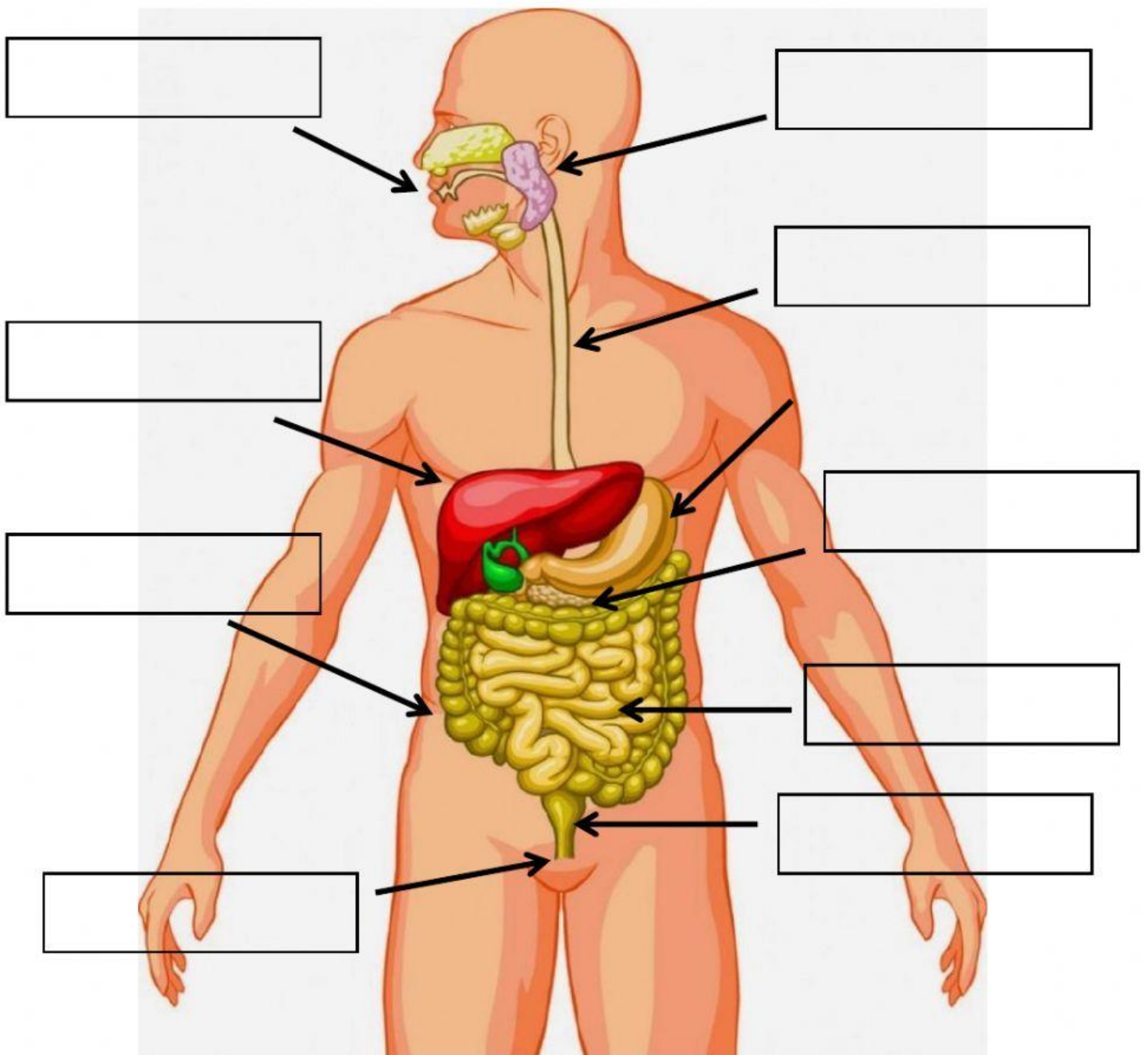
| Función de nutrición | Función de relación | Función de reproducción |
|----------------------|---------------------|-------------------------|
|                      |                     |                         |

|                      |                               |                      |
|----------------------|-------------------------------|----------------------|
| Sentidos             | Aparato digestivo             | Sistema nervioso     |
| Aparato excretor     | Aparato reproductor masculino | Aparato locomotor    |
| Aparato respiratorio | Aparato reproductor femenino  | Aparato circulatorio |

2. Elige la explicación correcta de cada función:

- La función de nutrición
- La función de relación
- La función de reproducción

### 3. Coloca las partes del aparato digestivo:



Recto

Estómago

Boca

Intestino grueso

Hígado

Intestino grueso

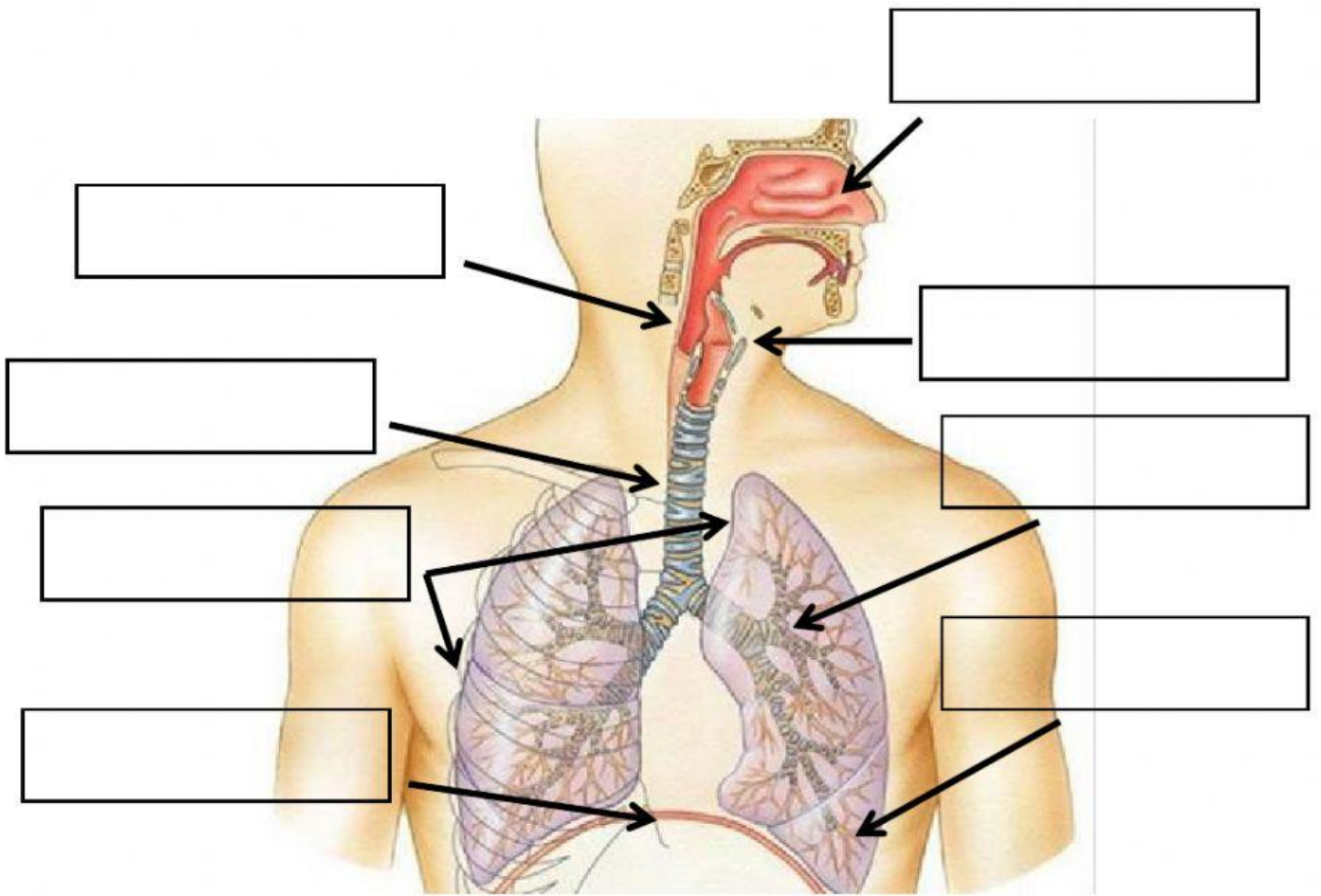
Glándulas salivales

Ano

Páncreas

Esófago

### 3. Coloca las partes del aparato respiratorio:



Tráquea

Diafragma

Bronquiolos

Pulmones

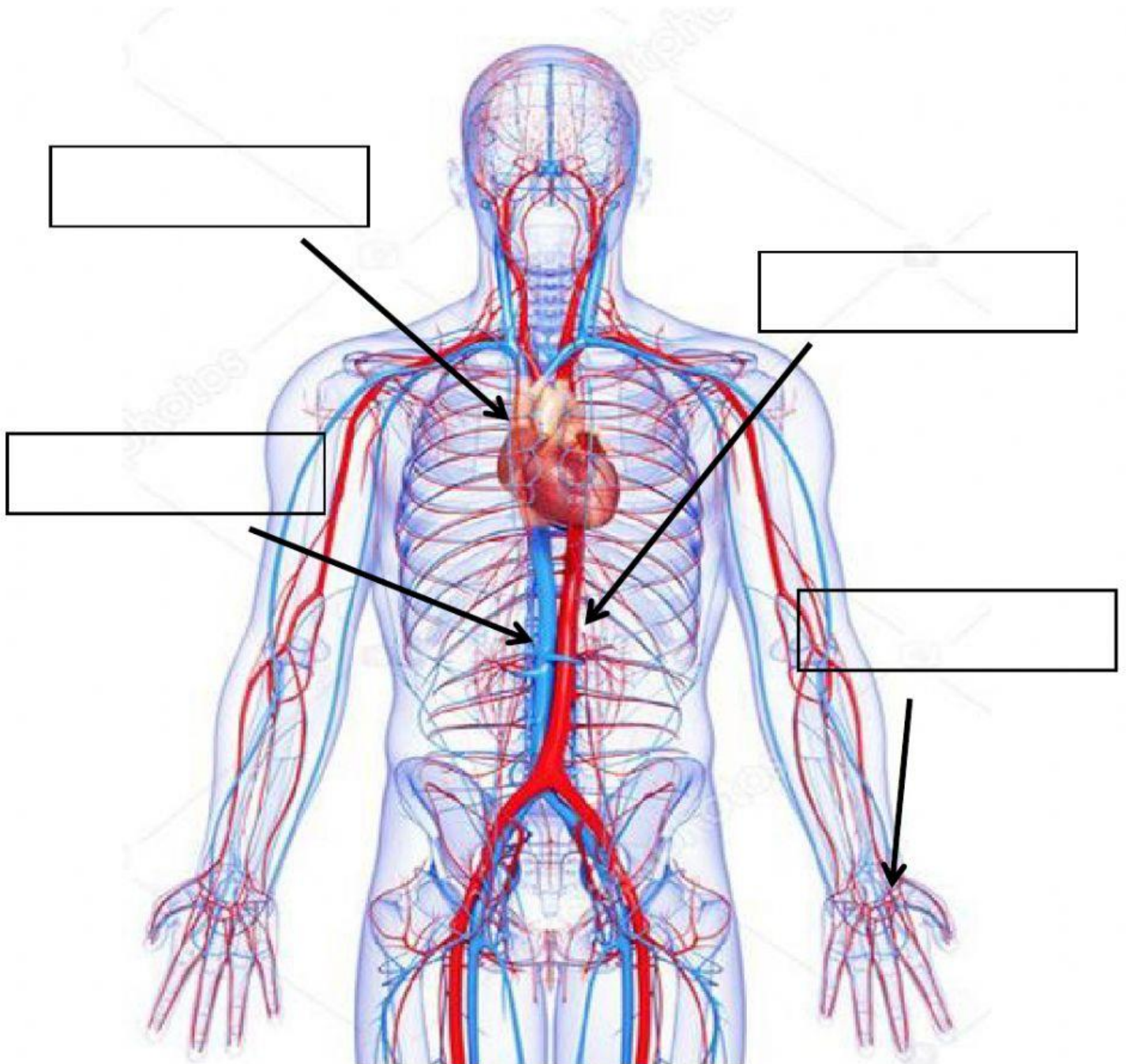
Faringe

Fosas nasales

Bronquios

Laringe

#### 4. Coloca las partes del aparato circulatorio:



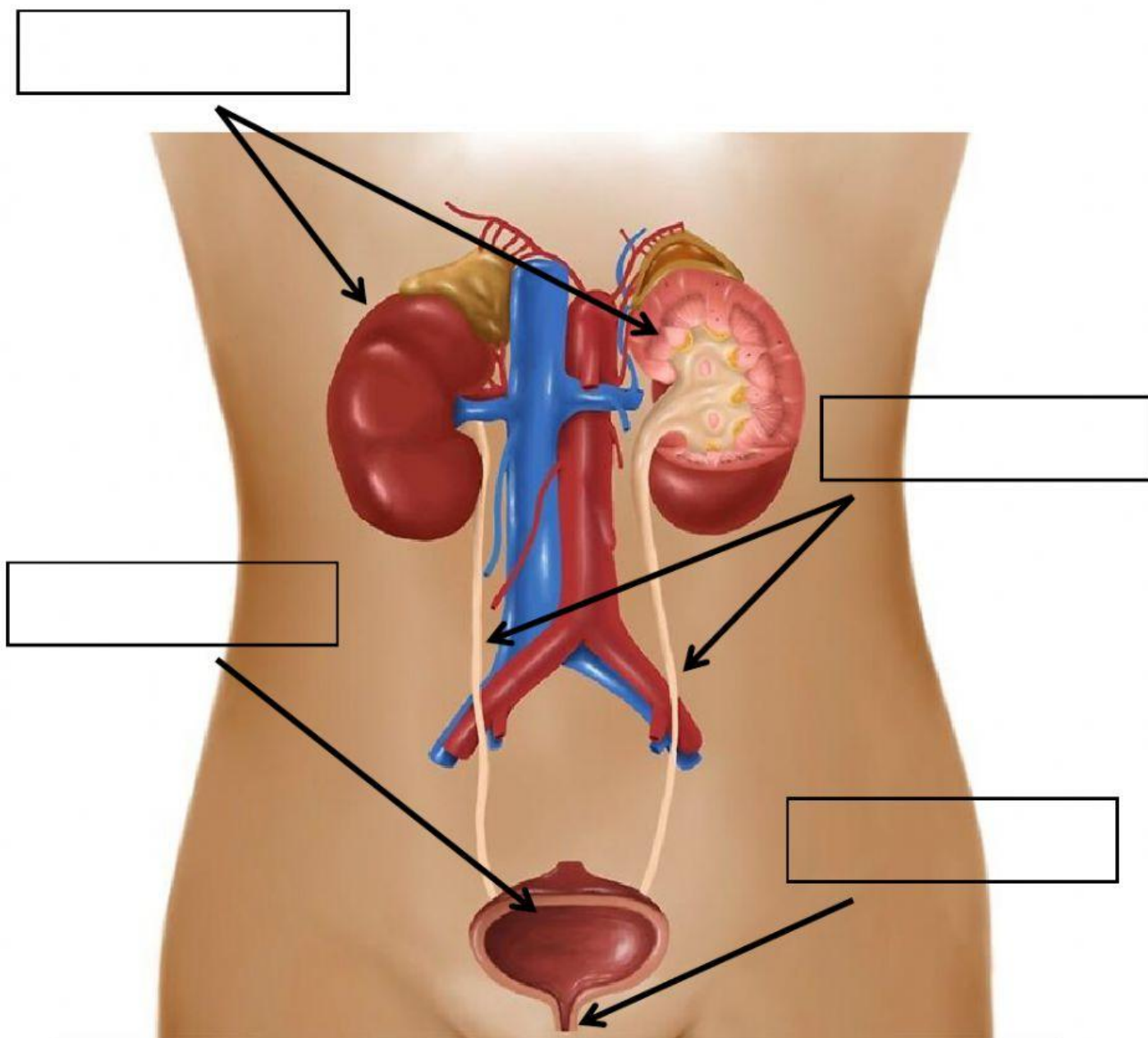
Arterias

Capilares

Corazón

Venas

5. Coloca las partes del aparato excretor:



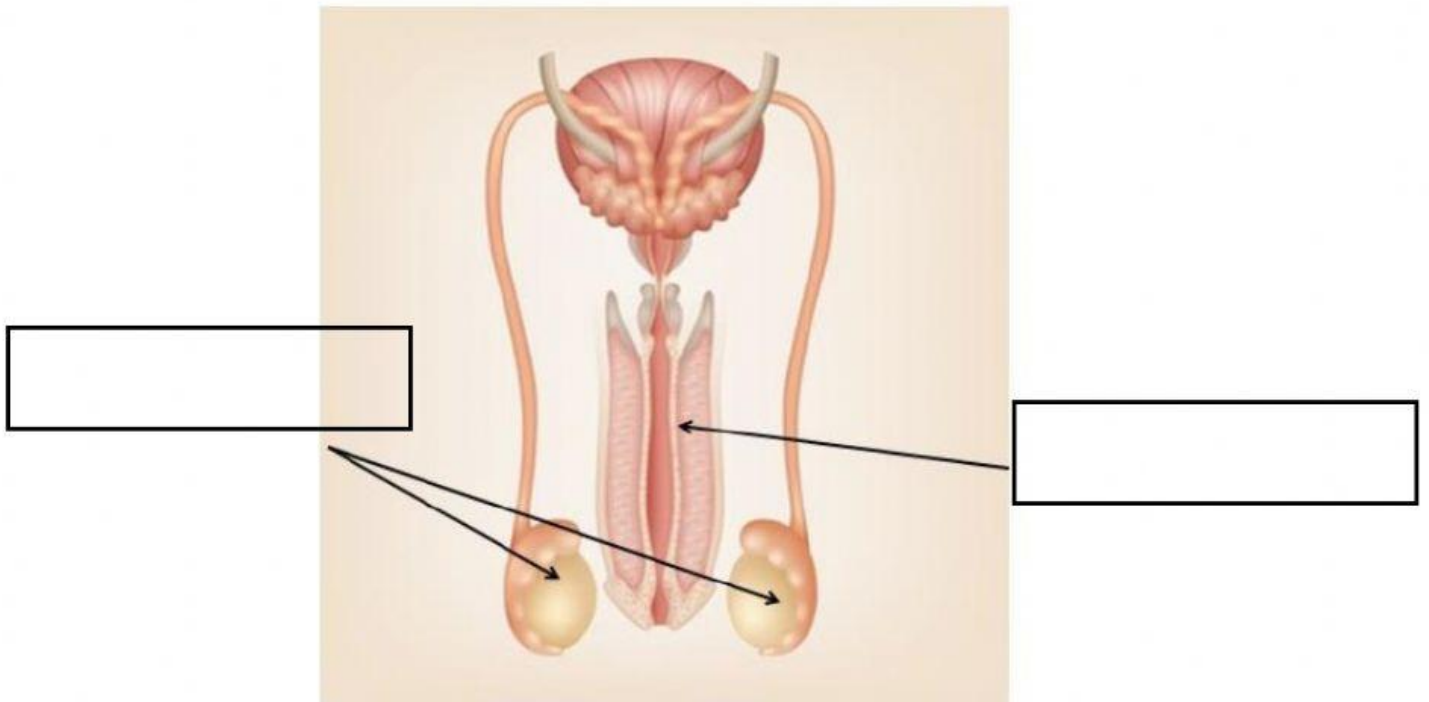
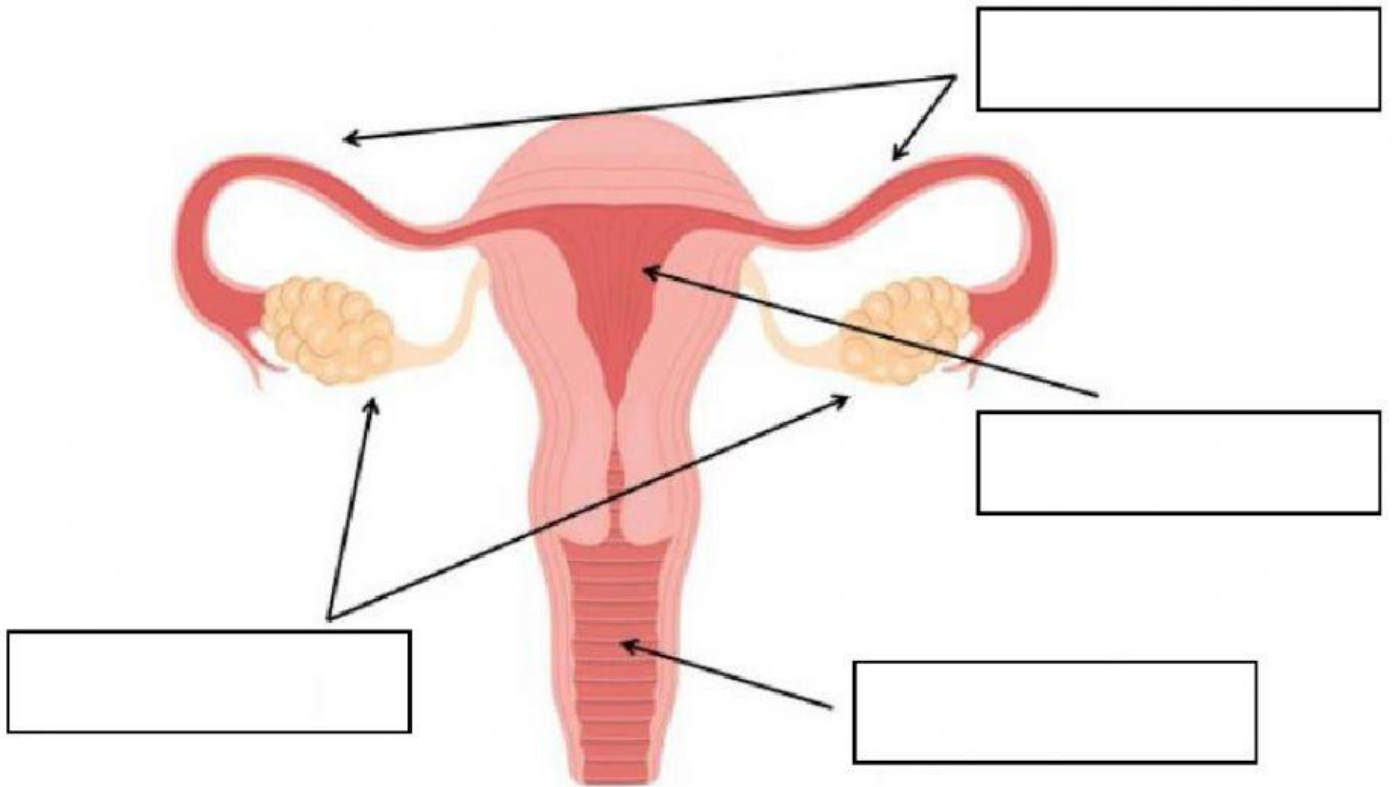
Vejiga urinaria

Uréteres

Riñones

Uretra

6. Coloca las partes de los aparatos reproductores:



Testículos

Trompas de Falopio

Ovarios

Pene

Útero

Vagina

## 7. Coloca cada explicación en el lugar correcto:

|                  |  |
|------------------|--|
| Estómago         |  |
| Sangre           |  |
| Pulmones         |  |
| Orina            |  |
| Sistema nervioso |  |
| Plaquetas        |  |
| Fecundación      |  |
| Bolo alimenticio |  |
| Sentidos         |  |
| Riñones          |  |

Desechos formados por 95% de agua y 5% de suciedad.

Recibe los estímulos del exterior y manda la información al cerebro.

Segrega los jugos gástricos que permiten la digestión de alimentos.

Cierra los vasos sanguíneos cuando se produce una herida.

Masa que se forma de la mezcla del alimento triturado con la saliva.

Lleva a todo el cuerpo humano las sustancias que necesita.

Son coladores que limpian la sangre.

Absorben el oxígeno del aire y expulsan el dióxido de carbono.

Cuando un óvulo se une a un espermatozoide, formando un cigoto.

Recibe la información y manda las órdenes de qué hacer al cuerpo.