

EL CUERPO Humano

1. Arrastra las partes del cuerpo hasta su lugar correspondiente



Cabeza

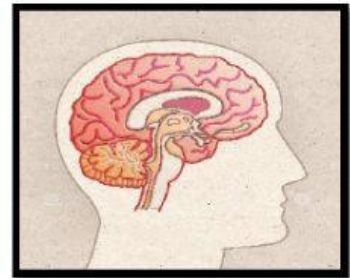
Tronco

Extremidades
Superiores

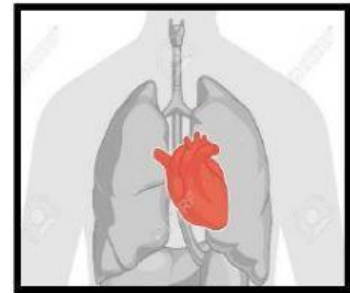
Extremidades
inferiores

2. Unir con líneas los órganos del cuerpo humano para diferenciar cada uno.

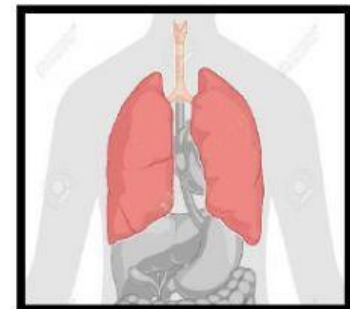
Estómago



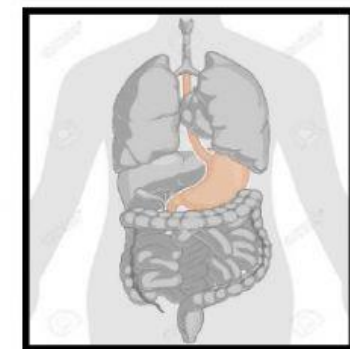
Pulmones



Corazón



Cerebro



3. Indique las funciones de los siguientes órganos.

❖ Cerebro

❖ Corazón

❖ Pulmones

❖ Estómago