

Teacher's Name: Luis Escobar

Signature: Ciencias Naturales

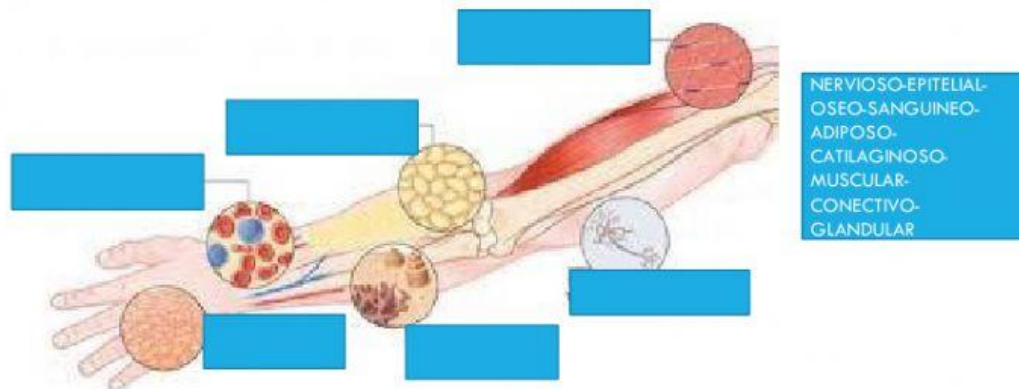
Student's name:.....

Course:

Date:

/10

IDENTIFIQUE Y ESCRIBA LOS TIPOS DE TEJIDOS DEL SIGUIENTE GRAFICO CON LA LISTA DE PALABRAS

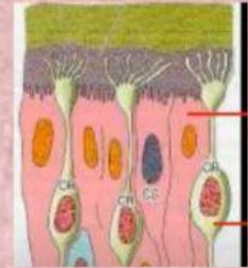
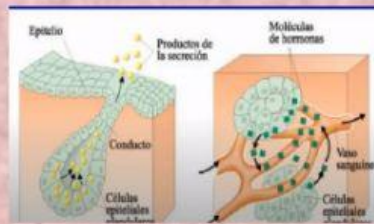


TIPOS DE CELULAS

**Relacionar los terminos con la definición.
Escribir la secuencia**

1	Tejidos	a	Epitelial, Conectivo, Nervioso y Muscular
2	Tipos de tejidos	b	Es nivel que comprende las celulas como unidad de la vida
3	Nivel tisular	c	Nivel que comprende los tejidos que son asociación de
4	Nivel celular	d	Es la agrupación de celulas especializadas que cumple un función específica

IDENTIFIQUE LOS TEJIDOS EPITELIALES Y
ARRASTRE AL QUE CORRESPONDE:

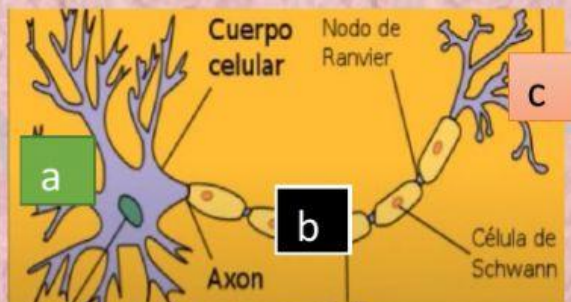


GLANDULAR

NERVIOSO

SENSORIAL

RELACIONE LAS PARTES DE LAS NEURONAS

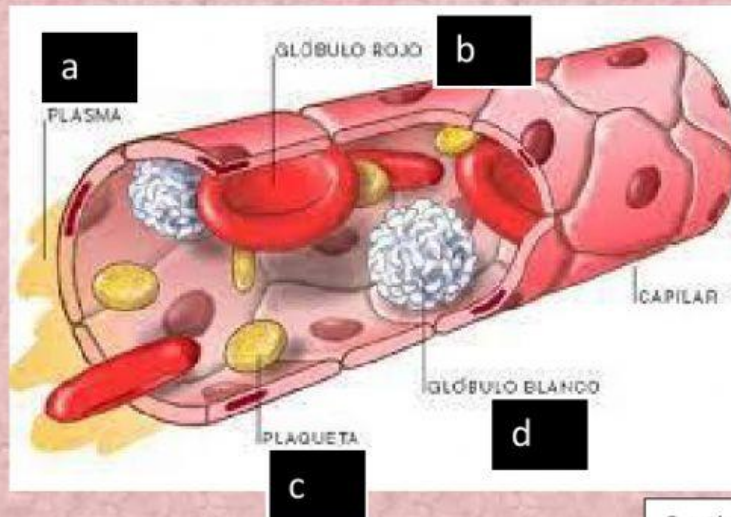


DENDRITAS

AXON

NUCLEO

IDENTIFIQUE LOS ELEMENTOS DE LA SANGRE Y
RELACIONE CON LA FUNCION



Participa el proceso de coagulación y cicatrización de heridas

Es el encargado de combatir enfermedades

Continúa agua, minerales, globulos rojos, globulos blancos y plaquetas

Transporta oxígeno a todas las células del cuerpo

TIPOS DE TEJIDOS

Relacionar los terminos con la definición.
Escribir la secuencia

1	Tejido epitelial	a	Tejido formado por nervioso que trasmite los impulsos nervioso
2	Tejido conectivo	b	Tejido que reviste cavidades y superficies. Ejemplo: la piel, glándulas, órganos
3	Tejido muscular	c	Tejido formado por fibras que conforman los músculos. Ejemplo : tejido esquelético, liso y cardiaco
4	Tejido nervioso	d	Tejido une o conexión con los demás tejidos de cuerpo

TEJIDO EPITELIAL

**Relacionar los terminos con la definición.
Escribir la secuencia**

1	Tejido epitelial	a	Tejido formado por celulas cubicas que recubre la piel
2	Tejido epitelial glandular	b	Tejido que reviste cavidades y superficies. Ejemplo: la piel, glándulas, órganos
3	Tejido epitelial sensorial	c	Tejido formado celulas que producen sustancias que forman hormonas y glándulas. Ejemplo: glándulas salivales, páncreas
4	Tejido epitelial revestimiento	d	Tejido que reviste los órganos de los sentidos

TEJIDO CONECTIVO

**Relacionar los terminos con la definición.
Escribir la secuencia**

R=

1	Tejido cartilaginoso	a	Tejido que se encuentra bajo la piel formado por glándulas adiposas y folículo piloso.
2	Tejido sanguíneo	b	Tejido conectivo que forman tendones, articulaciones entre los huesos
3	Tejido adiposo	c	Tejido formado por celulas sanguíneas y plasma
4	Tejido oseo	d	Tejido formados por distintos huesos que hallan localizados en zonas anatomicas del cuerpo

TEJIDO NERVIOSO

Relacionar los terminos con la definición.

Escribir la secuencia

1	Tejido nervioso	a	CELULAS QUE NUTREN A LAS NEURONAS
2	Nervios	b	CELULAS QUE TRASMITEN IMPULSOS NERVIOSO
3	Neuroglias	c	SISTEMA FORMADO POR ENCEFALO Y MEDULA ESPINAL
4	Sistema nervioso	d	TEJIDO FORMADO POR NEURONAS Y NEUROGLIAS QUE TRASMITEN IMPULSOS NERVIOSOS POR EL ORGANISMO

PREGUNTAS DE VERDADERO / FALSO

El tejido muscular formado por fibras y proceso el movimiento por la flexión y contracción		
El tejido muscular liso recubre paredes de órganos internos como el corazón y células sanguíneas		
El tejido esquelético forma los distintos músculos que localizan en cuerpo y el tejido cardíaco ubicado en el corazón		
El tejido óseo es un ejemplo de tejido conectivo formado por células: osteocitos, osteoblastos osteoclastos		
La linfa es una sustancia que se encuentra en el plasma sanguíneo y en cambio los linfocitos son		

celulas especializadas que detectan la presencia de bacterias		
La neurona es una celula que trasmite impulsos nerviosos y la neuroglia se encarga de proteger a las neuronas		
La sinapsis es la conexión entre neuronas para transmitir el impulso y reconocido por el cerebro		
Los tejidos conectivos sirven de unión con los tejidos como, por ejemplo: oseo, sanguíneo, cartilaginoso y adiposo		
La sangre es un ejemplo de tejido conectivo formado por glóbulos rojos, glóbulos blancos y plaquetas		

Identificar las partes los huesos



Identificar las los elementos del sistema nervioso



Identificar los músculos localizados en el cuerpo

