

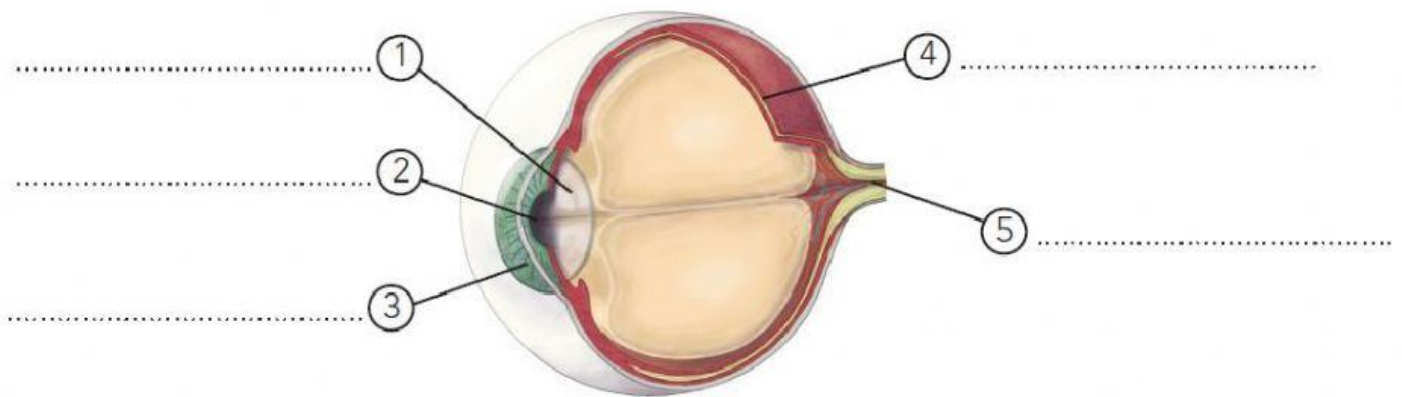
1 Completa los tres procesos que tienen lugar en la función de relación y ordénalos.

Procesamiento de la	Ejecución de la	-Recepción de
---------------------------	-----------------------	---------------------

2 ¿qué partes del cuerpo están implicadas en cada uno de los procesos anteriores?

1	2	3
---------	---------	---------

3 Nombra las partes del ojo señaladas y responde a las preguntas.



a) ¿cómo se llaman las células receptoras del ojo?

.....

b) ¿En qué parte del ojo se localizan?

.....

c) ¿qué función realizan esas células?

.....

d) Une las partes con los siguientes órganos de los sentidos (pincha en la imagen y arrastra hasta la casilla que corresponda)



Oreja, huesecillos, tímpano, caracol,
nervio auditivo



Receptores de presión, calor,
dolor, nervio táctil



Fosas nasales, pituitaria, bulbo
olfatorio, nervio olfatorio



Lengua, papilas gustativas, nervio
gustativo

4 Relaciona cada órgano con su definición.

Encéfalo

Parte del sistema nervioso central que se encuentra en el interior de la columna vertebral.

Músculos

Órganos que producen sustancias como la saliva, el sudor, los jugos digestivos o las hormonas.

Glándulas

Parte del sistema nervioso central que se encuentra en el interior del cráneo.

Médula espinal

Parte del sistema nervioso formada por los nervios.

Sistema nervioso periférico

Cordones de neuronas que forman el sistema nervioso periférico.

Nervios

Órganos formados por células capaces de contraerse al recibir un impulso nervioso.

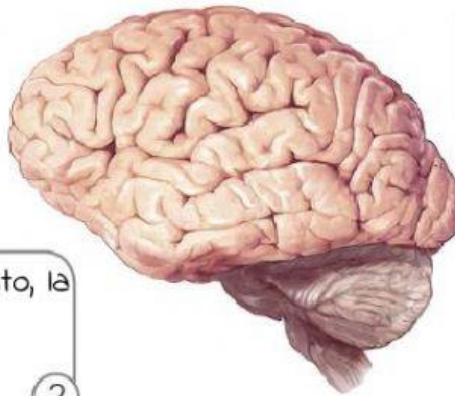
5 Escribe los nombres de las tres partes del encéfalo de la imagen y relaciona cada una con su función.

Controla los movimientos voluntarios y el equilibrio.

1

Es responsable del pensamiento, la memoria, las emociones y los sentimientos.

2



Controla los latidos del corazón y la ventilación pulmonar.

3

1

2

3

6 Selecciona las acciones que sean en hábitos saludables.

Es aconsejable pasar mucho tiempo mirando pantallas electrónicas para reforzar nuestra vista.

No es aconsejable pasar mucho tiempo mirando pantallas electrónicas porque puede afectar a nuestra visión.

La salud emocional sí depende de cómo nos relacionemos con otras personas. Para conseguir una buena salud emocional, es importante relacionarse con otras personas y mostrar empatía.

La salud emocional no depende de cómo nos relacionemos con otras personas ni con nuestra capacidad para mostrar empatía.

Las bebidas alcohólicas y las drogas no afectan al buen funcionamiento del sistema nervioso.

Las bebidas alcohólicas o las drogas sí afectan al buen funcionamiento del sistema nervioso.

7 Completa la siguiente tabla.

Órgano	Aparato	Función
		Producen los espermatozoides
		Dos conductos que comunican los ovarios con el útero
		Órgano donde se aloja el nuevo ser hasta su nacimiento.
		Conducto por el que se expulsa la orina. Atraviesa el interior del pene.
		Producen los óvulos

8 Escribe el nombre del proceso o la estructura a la que corresponden las siguientes definiciones.

- a): período que comienza con la producción de espermatozoides por parte de los testículos o la liberación de óvulos maduros por parte de los ovarios.
- b): expulsión del bebé y la placenta del cuerpo de la madre.
- c): unión de un óvulo y un espermatozoide para formar el cigoto.
- d): membrana llena de líquido que protege al embrión durante el embarazo.

9 Relaciona cada fase del embarazo con una característica.

Primer trimestre.	El feto se encaja, colocándose con la cabeza hacia la salida del útero.
Segundo trimestre.	El embrión pasa a llamarse feto
Tercer trimestre.	Se forma la placenta

10 Selecciona qué recomendaciones ayudan a mantener la salud tanto física como mental durante la pubertad.

Una buena higiene personal.

No es necesario prestar atención a la higiene de las partes externas del aparato reproductor.

Es importante el respeto mutuo.

Decidir y actuar teniendo en cuenta lo que es saludable, justo o respetuoso.