



Nombre y apellidos

Colegio

Clase

Fecha

PREGUNTA 1

Completa la siguiente operación:
 $8 \times 4 - 5 =$

- a) 27
- b) 28
- c) 29



PREGUNTA 2

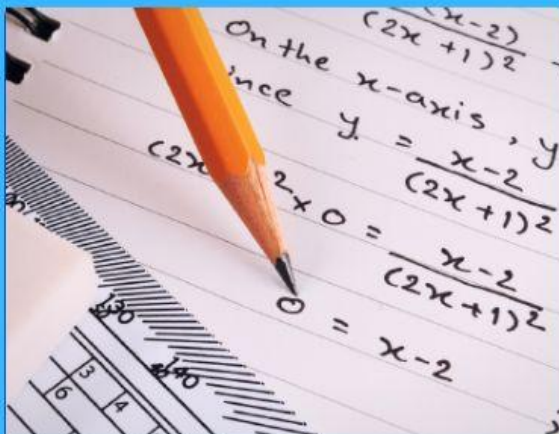
Completa la siguiente operación:
 $2500 \times 300 =$

- a) 740000
- b) 750000
- c) 760000

PREGUNTA 3

Completa la siguiente operación:
 $5550 \times 120 =$

- a) 660 000
- b) 666 600
- c) 666 000



PREGUNTA 4

Completa la siguiente operación:
 $3000 \times 320 =$

- a) 960000
- b) 950000
- c) 940000



Educa Room 2.0

PREGUNTA 5

Expresa con ayuda de una potencia de base 10 :
 $32000 = _ _$

- a) 32×10^3
- b) 32×10^4
- c) 32×1000

PREGUNTA 6

Expresa con ayuda de una potencia de base 10 :
 $32000 \times 3^2 = _ _$

- a) 288000
- b) 192000
- c) 96000

PREGUNTA 7

Expresa con ayuda de una potencia de base 10 :
 $770000 = _ _$

- a) 77×10^3
- b) 77×1000
- c) 77×10^4

PREGUNTA 8

Expresa con ayuda de una potencia de base 10 :
 $770000 - (32000 \times 3^2) = _ _$

- a) 482000
- b) 578000
- c) 674000

PREGUNTA 9

Laura ha metido en el horno doce bandejas de croissants. Cada una lleva cinco filas de nueve piezas. ¿Cuántos ha horneado?

- a) 530 croissants
- b) 540 croissants
- c) 550 croissants

PREGUNTA 10

En la base de una construcción hay 150 bloques de piedra de 1 250 kilos y 325 bloques de 825 kilos. ¿Cuánto pesan todos en total?

- a) 187500 kg
- b) 268125 kg
- c) 455625 kg