

Ortografía de los sentidos y el sistema nervioso.



COMPLETA LAS PALABRAS CON LA LETRA QUE FALTA: CON VOCAL, CON **B** O CON **V** O CON OTRAS CONSONANTES:

PON TILDE DONDE CORRESPONDA

Funci_n de relaci_n y coordinaci_n



recept _ r

_rganos

e_terno

o_do

nar_z

c_rnea

_ptico

t_mpano

auditi_o

gustati_as

o_ser_ar

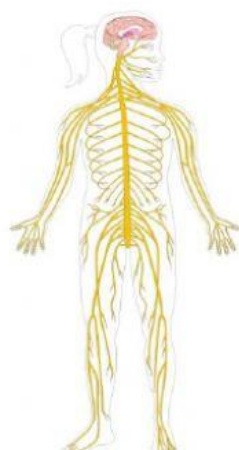
sensiti_os

_oluntario

in_oluntario

neur_na

gl_ndulas



est_mulos

ner_io

enc_falo

m_dula

_ul_o raqu_deo

COMPLETA LA TABLA CON PALABRAS QUE PERTENECEN A CADA FAMILIA

VERBO	SUSTANTIVO	ADJETIVO
Coordinar		
Relacionar		
Ver		
Oír		
Tocar		
Saborear		
Oler		
Estimular		
Responder		
Sentir		
Pensar		

sentido vista sabor
pensamiento táctil oloroso
coordinación respuesta olfato
estimulante sensitivo coordinado
relativo oído relación
visual pensativo auditivo
estimulación tacto responsivo
sabroso

SUIFIOS FRECUENTES:

-oso -ción -ivo -ido -ento