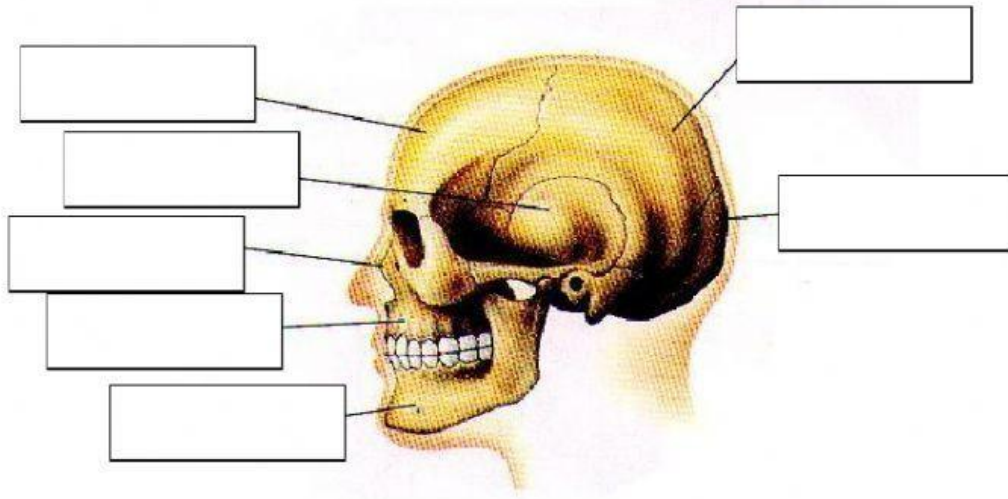


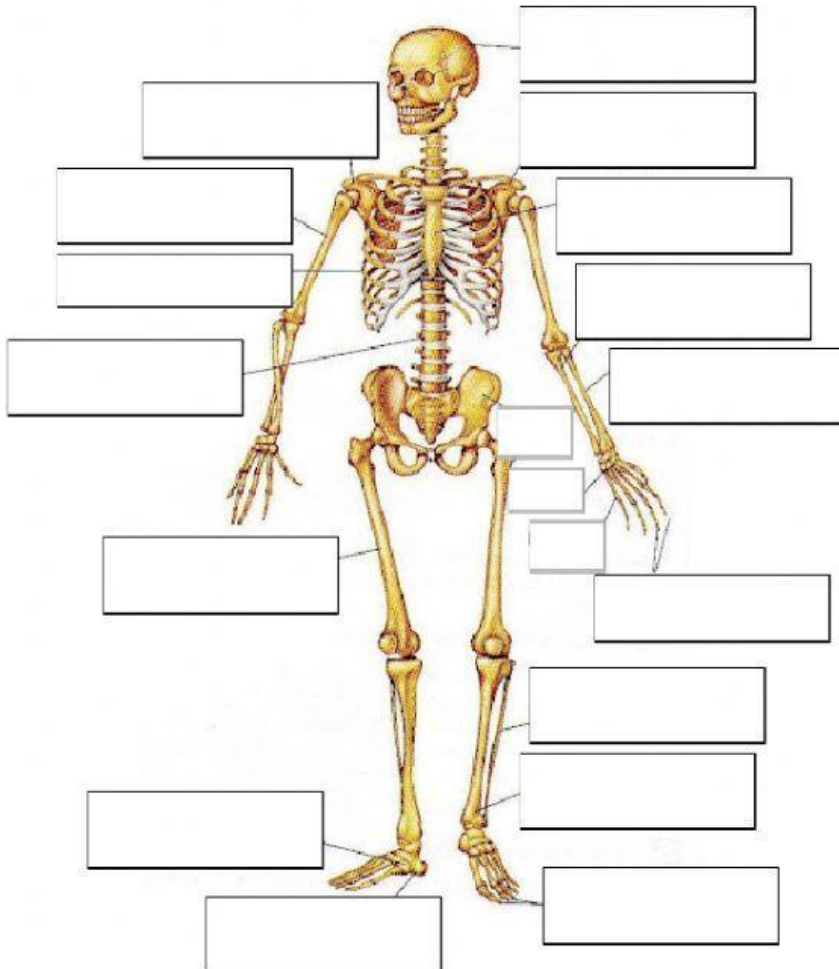
## ACTIVITATS SOBRE OSSOS

1- Situa al seu lloc els diferents ossos del crani:

Frontal    Maxil·lar inferior    Maxil·lar superior    Nasal    Occipital    Parietal    Temporal



2- Situa al seu lloc els diferents ossos del cos humà:



Carp	Metatars
Clavícula	Omòplat
Columna vertebral	
Costelles	Peroné
Coxal	Radi
Crani	Tars
Cúbit	Tíbia
Estern	
Falanges de la mà	
Falanges del peu	
Fèmur	
Húmer	
Metacarp	

3- Indica si les següents afirmacions sobre els ossos són certes o falses:

A l'interior dels ossos llarg i plans es produeixen les cèl·lules de la sang.

L'esquelet humà consta de 186 ossos.

L'esquelet humà es divideix en esquelet axial i esquelet apendicular.

El cartílag dels ossos faciliten el moviment.

Als ossos no trobem cap cèl·lula.

Alguns òrgans tous com el cor i els pulmons estan protegits per ossos.

Els ossos serveixen de magatzem de calci.