



**PLANTEL EDUCATIVO "SAN AGUSTÍN"**  
Ciencia, disciplina y valores al servicio del hombre  
Guayllabamba – Quito – Ecuador

**AÑO LECTIVO: 2021 -2022**

**AÑO DE BÁSICA: SEGUNDO**

**EVALUACION CORRESPONDIENTE AL SEGUNDO PARCIAL**

**ESTUDIOS SOCIALES**

1. Marca si las imágenes representan un derecho o una responsabilidad de los miembros de la familia.



Derecho

☐☐☐☐

Responsabilidad

☐☐☐☐

2. Arrastra cada nombre de la dependencia con su respectivo dibujo.



Baño

Sala

Dormitorio

3. Seleccione que elementos del entorno pueden ser puntos de referencia.



4. Una con líneas el nombre de cada dependencia que corresponde.



Dormitorio

Chimenea

Sala

Puerta

Baño/aseo

Tejado

Cocina

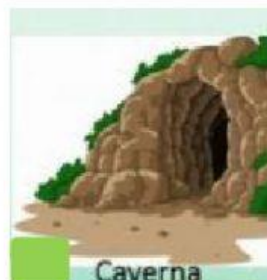
5. Enumere la evolución de las casas.



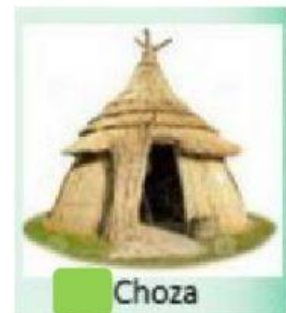
Cabaña



Casa de ladrillo



Caverna



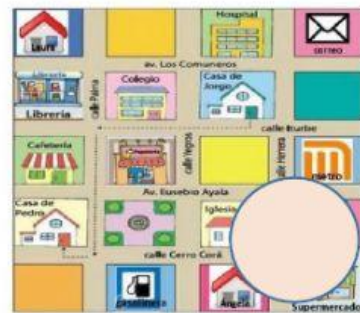
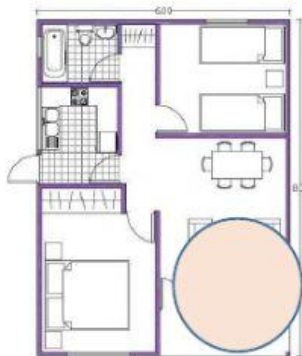
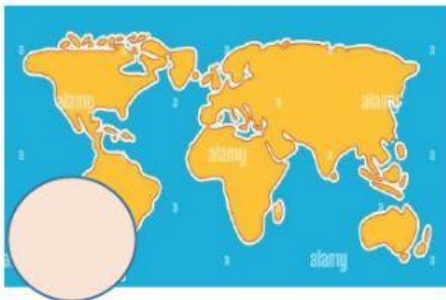
Choza



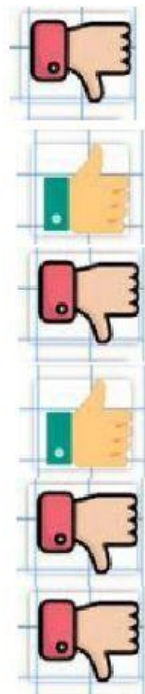
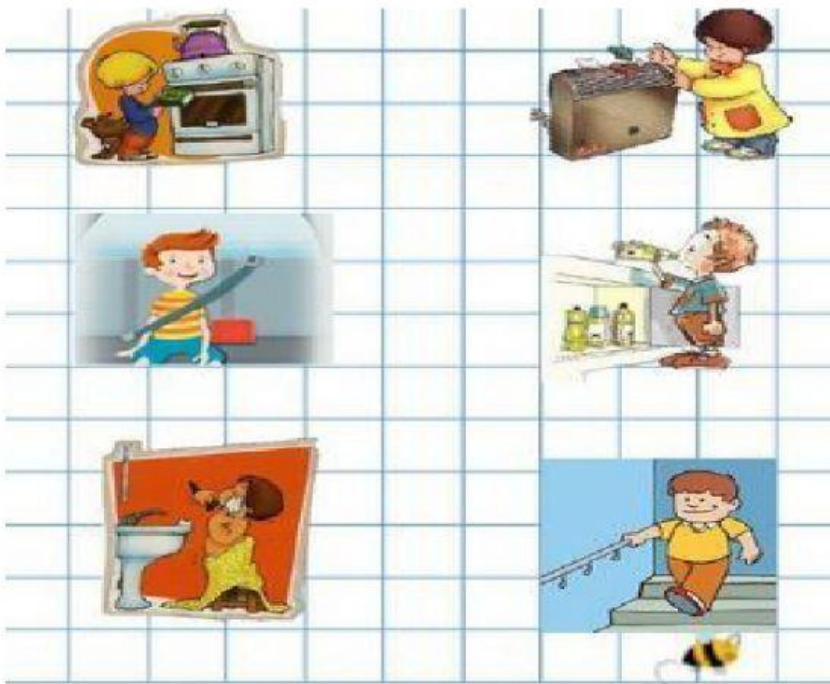
6. Seleccione el elemento que no corresponde en una vivienda donde hace frío.



7. Marque con una X la imagen que representa a un croquis.



8. Coloque dedito abajo a las acciones que son un peligro para ti, coloca dedito arriba a las acciones que te ayudan a estar más protegido.



9. Unir con una línea las dependencias de la escuela.



AULA DE  
CLASES

ENFERMERÍA

PARQUE DE  
JUEGOS

BAÑOS

DIRECCIÓN

