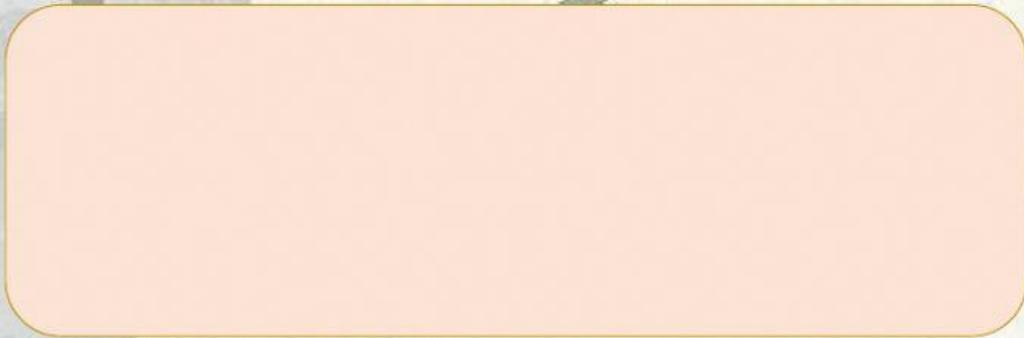
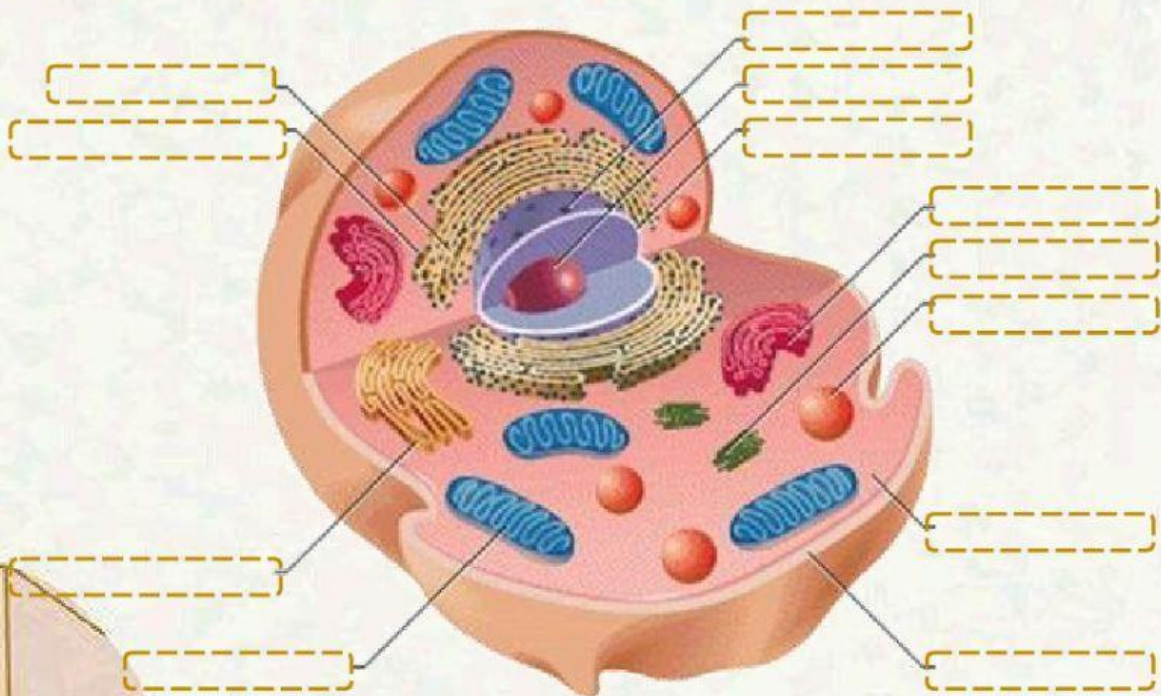


# LKPD 1 STRUKTUR ORGANISASI KEHIDUPAN

A. Perhatikan video di bawah ini sebelum mengisi LKPD

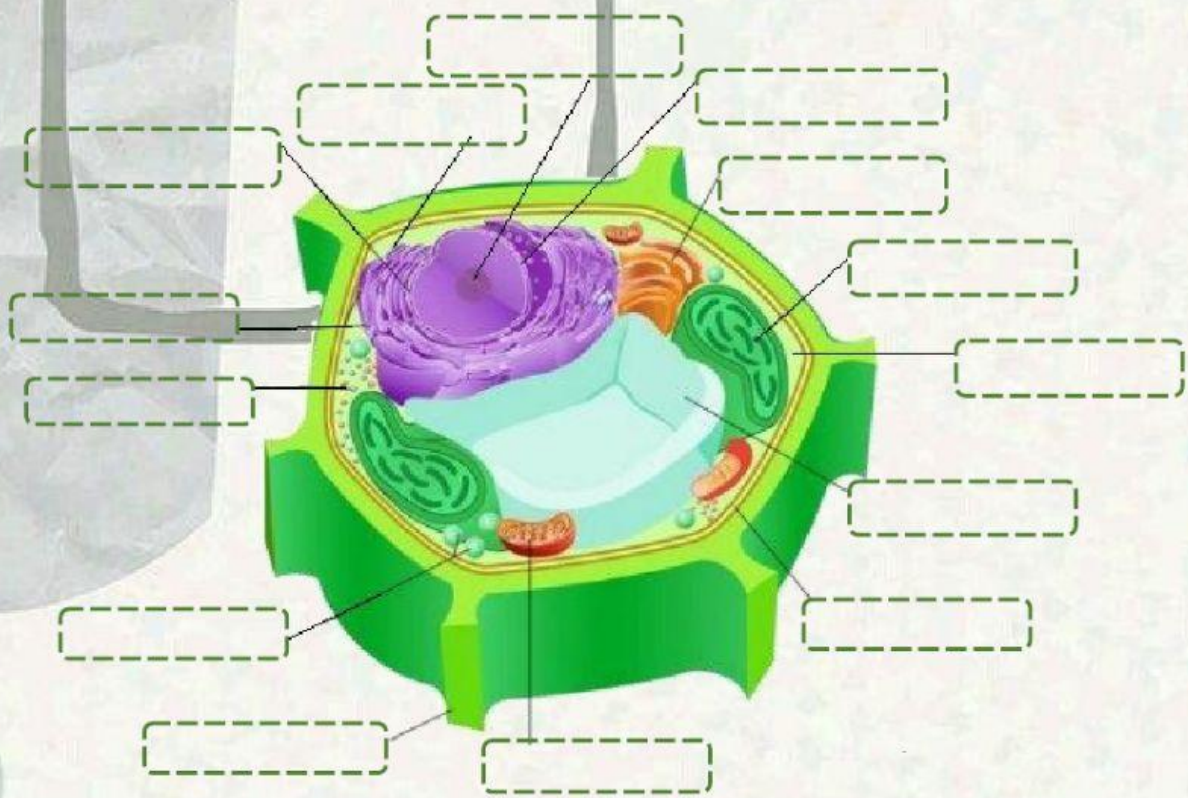


B. Tariklah nama organel sel sesuai dengan gambar yang ditunjuk



**SEL HEWAN**

- Sentriol
- Sitoplasma
- Nukleolus
- Nukleus
- Ribosom
- Retikulum endoplasma kasar
- Lisosom
- Badan golgi
- Membran sel
- Membran inti
- Mitochondria
- Retikulum endoplasma halus



### SEL TUMBUHAN

Peroksisom

Nukleolus

Mitokondria

Membran sel

Retikulum endoplasma kasar

Plastida

Sitoplasma

Retikulum endoplasma halus

Ribosom

Membran inti

Dinding sel

Nukleus

Badan golgi

Vakuola

C. Hubungkanlah nama organel sel dengan fungsinya yang benar

1. Dinding sel
2. Membran sel
3. Sitoplasma
4. Nukleus (inti sel)
5. Nucleolus/anak inti
6. Mitokondria
7. Ribosom
8. Retikulum Endoplasma /RE
9. Badan/aparatus Golgi
10. Lisosom
11. Plastida
12. Vakuola
13. Sentriol

- Melindungi dan memberi bentuk sel
- Tempat berlangsungnya seluruh kegiatan sel
- Pengatur keluar-masuknya zat dan pelindung sitoplasma
- Tempat terjadinya respirasi sel
- Pengatur seluruh kegiatan sel
- Berperan dalam penentuan sifat keturunan
- Tempat sintesis (pembentukan) protein
- Mencerna bagian sel yang rusak
- Penyimpan bahan makanan
- Menyusun dan menyalurkan zat ke bagian sel
- Alat sekresi protein
- Berperan dalam pembelahan sel
- Untuk fotosintesis

D. Tentukanlah perbedaan antara sel hewan dan tumbuhan.

Bagian-bagian Sel	Sel Hewan	Sel Tumbuhan
Dinding sel		
Membran sel		
Sitoplasma		
Inti sel		
Nucleolus		
Mitokondria		
Ribosom		
RE		
Badan golgi		
Lisosom		
Plastida		
Vakuola		
Sentriol		

Petunjuk pengumpulan :

1. Setelah anak-anak selesai mengerjakan, tekan "Finish"
2. Jangan lupa isi nama lengkap pada kolom "Enter your full name"
3. Pada kolom "level/grade" isi dengan kelas/no.absen
4. Pada kolom "School subject" diketikkan LKPD SEL