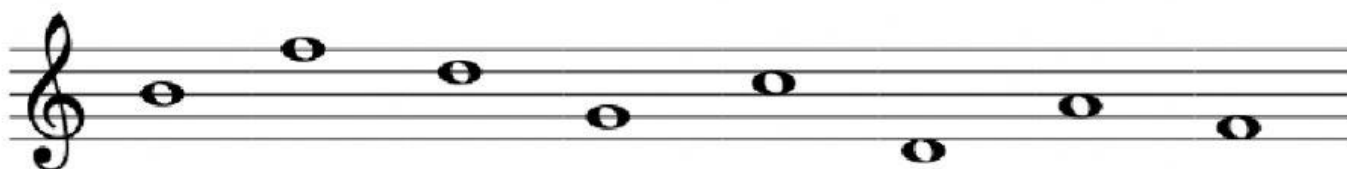
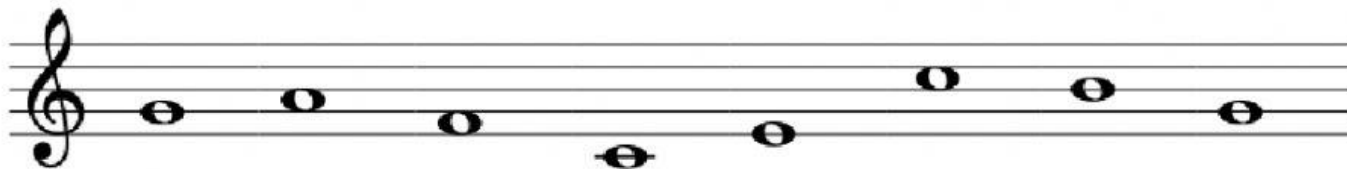


Clasificación de la voz humana

Ejercicio 1: Escribe los nombres bajo las notas:



Ejercicio 2: Después de ver el vídeo, responde a las siguientes preguntas:

1. ¿Cuál es la voz femenina más aguda?
2. La soprano tiene un timbre claro y brillante.
3. En contextos operísticos, la soprano suele tener un papel
4. ¿Qué soprano han puesto como ejemplo en música clásica?

5. ¿Y en música actual?
6. La mezzosoprano es más aguda que la soprano:
7. ¿Qué mezzosoprano han puesto como ej. en música clásica?
8. ¿Y en música actual?
9. La voz femenina más grave se llama:
10. ¿Cómo es su timbre?
11. ¿Qué contralto han puesto como ej. en música clásica?
12. ¿Y en música actual?
13. ¿Qué nombre reciben las voces de niñ@s?
14. ¿Cuál es la voz masculina más aguda?
15. ¿A qué timbre se asemeja?
16. ¿Cómo es el timbre del tenor?
17. ¿Qué tenores han puesto como ej. en música clásica?
18. ¿Y en música actual?
19. ¿Qué voz sería inmediatamente más grave que el tenor?
20. ¿Cuál es la voz humana más grave?
21. ¿A quién ponen como ejemplo en esta tesitura en música clásica?
22. ¿Y en música actual?