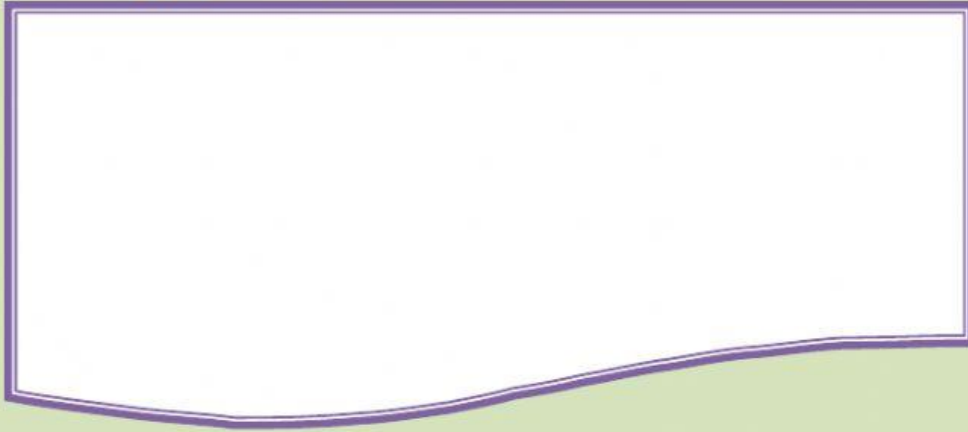


LEMBAR KERJA PESERTA DIDIK (LKPD)

"BRYOPHYTA"

Simak Video Bryophyta berikut



1. Pilih kotak mana yang merupakan ciri Bryophyta dengan cara cntang pada kotak yang telah disediakan

☐

Berklorofil

☐

Tidak Berklorofil

☐

Autotrof

☐

Heterotrof

☐

Eukariotik

☐

Prokariotik

☐

Thallophyta

☐

Chormophyta

☐

Tumbuhan berspora

☐

Tumbuhan berbiji

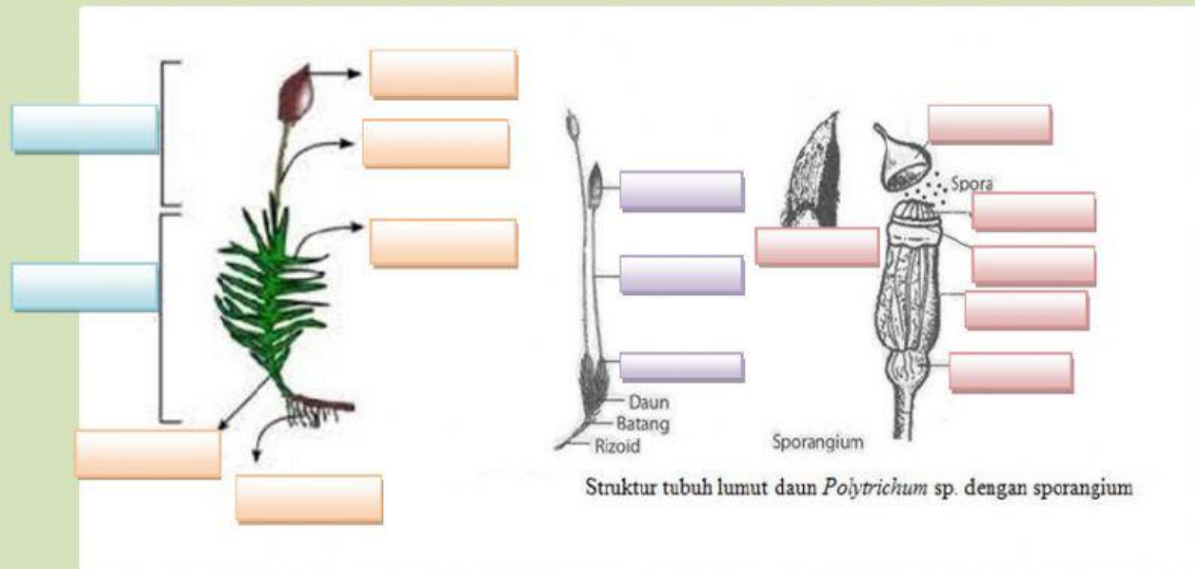
☐

Atracheophyta

☐

Tracheophyta

2. Isilah kotak bagian-bagian struktur Bryophyta dengan cara drag and drop dari kotak-kotak pilihan yang telah disediakan!



apofisis	sporangium	seta	vaginula	tangkai	rizoid
kapsul	annulus	operkulum	kaliptra	gametofit	
batang	gigi peristom	daun	sporofit	teka	

3. Isilah kotak pada gambar nama spesies/jenis lumut daun (Bryopsida) dengan cara klik panah ke bawah pada kotak yang telah disediakan!



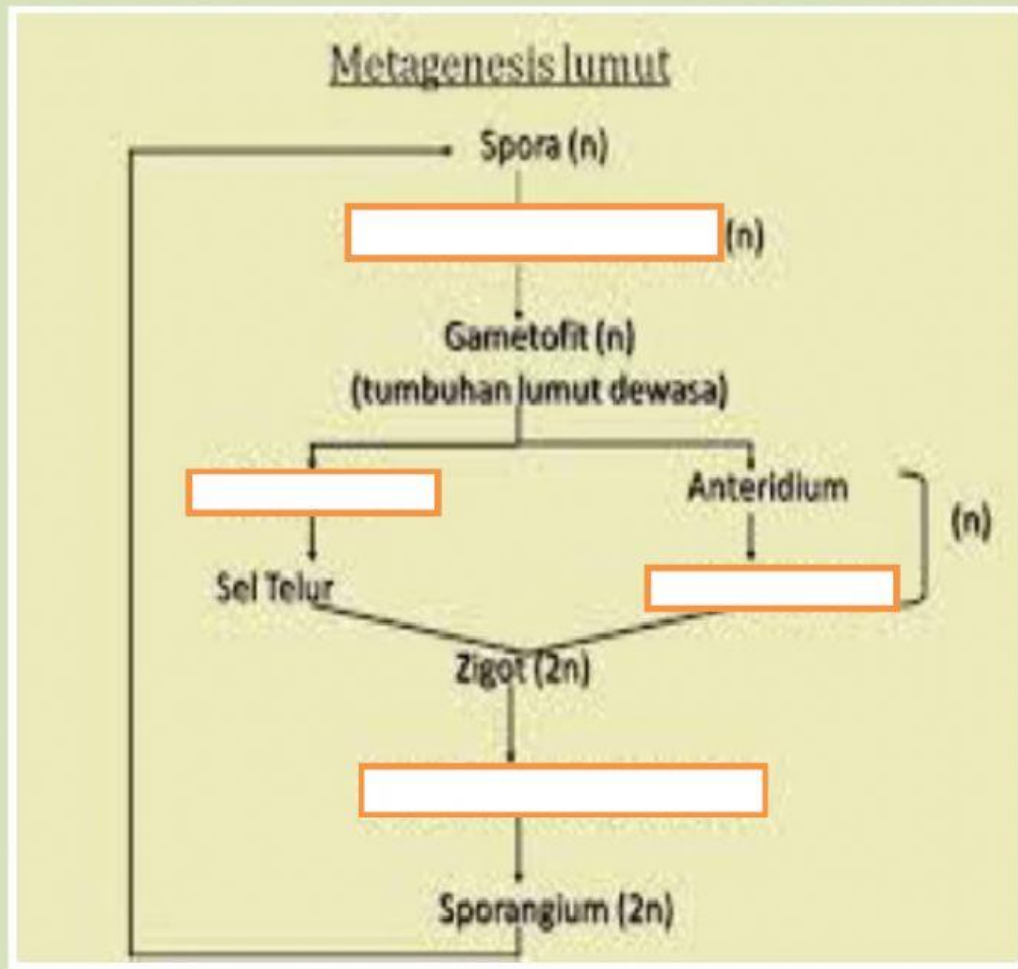
4. Isilah kotak pada gambar nama spesies/jenis lumut hati (Hepaticopsida) dengan cara klik panah ke bawah pada kotak yang telah disediakan!



5. Isilah kotak pada gambar nama spesies/jenis lumut tanduk (Anthoceroptopsida) dengan cara klik panah ke bawah pada kotak yang telah disediakan!



6. Lengkapi kotak metagenesis tumbuhan lumut dengan cara drag and drop dari kotak-kotak pilihan yang telah disediakan!



Sporofit

Arkegonium

Spermatozoid

Protonema

7. Cari kata dalam kotak dengan memperhatikan pernyataan berikut!
- Gametangium betina yang bentuknya seperti botol dengan bagian lebar yang disebut perut, bagian yang sempit disebut leher dinamakan....
 - Gametangium jantan yang berbentuk bulat seperti gada. Dindingnya terdiri dari selapis sel yang mandul dan didalamnya terdapat sejumlah sel induk spermatozoid disebut...
 - Tumbuhan lumut yang menghasilkan alat kelamin pada tubuh yang sama atau lumut berumah satu disebut...
 - Tumbuhan lumut yang menghasilkan alat kelamin pada tubuh yang berbeda atau lumut berumah dua disebut...
 - Spora lumut sampai ke lingkungan yang sesuai, dan akan berkecambah dan tumbuh menjadi filamen yang disebut....
 - Tumbuh ditempat yang lembab disebut...
 - Tumbuh menempel pada tanah, tembok, bebatuan lapuk disebut....
 - Lumut yang hidup di air disebut....
 - Tumbuhan bertalus atau disebut
 - Tumbuhan berkormus disebut....

A	R	K	E	G	O	N	I	U	M	X	S	P
N	T	I	P	Y	A	P	P	O	O	A	O	R
T	I	X	I	X	F	I	I	V	N	K	H	O
E	P	S	F	O	H	I	G	R	O	F	I	T
R	X	I	I	M	K	E	O	E	E	N	D	O
I	O	N	T	Y	A	L	I	S	S	J	R	N
D	I	E	S	I	S	I	K	O	I	U	O	E
I	D	A	D	O	T	K	K	S	S	G	F	M
U	C	H	O	R	M	O	P	H	T	A	I	A
M	N	I	U	A	T	O	N	M	G	S	T	B
A	T	H	A	L	L	O	P	H	Y	T	A	A

8. Cocokkan kotak peranan Bryophyta di kolom kanan dengan nama spesies di kolom di sebelah kiri dengan cara menarik garis dari kolom kiri ke kolom kanan yang sesuai!

Sebagai obat hepatitis

Marchantia polymorpha

Bahan pembalut dan bahan bakar

Rhodobryum giganteum

Sebagai obat antiseptik

Haplodictyon catillatum

Mengandung senyawa yang dapat mengobati penyakit jantung

Conocophalum conicum

Membantu mengobati penyakit pneumonia

Spagnum

Sebagai antibakteri, antikanker, mengobati luka bakar dan luka luar

Frullania tamarisci

Mengobati tekanan darah tinggi dan sebagai obat bius

Cratoneuron filicinum