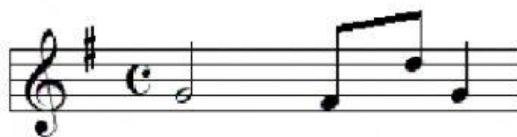


Elige el nombre de estas notas. Escribe si son propias o accidentales las alteraciones de cada pentagrama.



Selecciona las frases correctas.

- El bemol baja un semitono. ●
- Una alteración en la tercera línea de la armadura afecta a todas las notas SI de la obra. ●
- Una alteración accidental está en la armadura. ●
- Un sostenido sube un semitono. ●
- Una alteración propia está en la armadura. ●