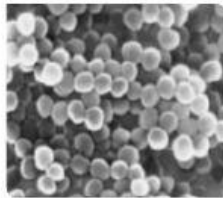


Nombre: \_\_\_\_\_

1. Completa el texto con las palabras dadas.

Cuando se empezaron a estudiar los seres \_\_\_\_\_, se clasificaron según su \_\_\_\_\_ o su \_\_\_\_\_ para el ser humano. Sin embargo, más tarde se empezaron a utilizar características, como su \_\_\_\_\_ o su \_\_\_\_\_, para así clasificarlos mejor en cinco grandes grupos o \_\_\_\_\_.

2. Di a qué grupo pertenece cada uno de los seres vivos que aparecen en las siguientes fotografías.



\_\_\_\_\_

3. Completa la siguiente tabla diciendo el tipo de ser vivo, y marcando si o no en el resto de casillas.

	Grupo	Necesitan tomar alimentos	Fabrican su alimento
Abeja			
Manzano			
Caracol			
Gorrion			
Rosal			
Dorada			
Helecho			
Ratón			
Champiñón			

4. Di si las siguientes oraciones son falsas o verdaderas.



V



F

Algunos animales son capaces de fabricar su propio alimento.



V



F

Las plantas y las algas fabrican su propio alimento.



V



F

Los hongos se alimentan de otros seres vivos.



V



F

Las algas y las plantas viven tanto en medios acuáticos como en medios terrestres.



V



F

Es necesario un microscopio para ver a las bacterias.



V



F

Todas las bacterias son perjudiciales para las personas.

5. Las bacterias forman un grupo de seres vivos con características muy diversas. Señala las características correctas.

☐

Hay bacterias que fabrican su propio alimento.

☐

Algunas bacterias son de mayor tamaño y pueden verse sin un microscopio.

☐

Algunas bacterias viven dentro de otros seres vivos.

6. Indica que elementos intervienen en un ecosistema.

7. Completa el texto con las opciones

Hay ecosistemas \_\_\_\_\_, que pueden ser de \_\_\_\_\_ como un río, o un lago y de \_\_\_\_\_ como mares y océanos. Hay ecosistemas \_\_\_\_\_, como un bosque, una \_\_\_\_\_ o un desierto.

8. Completa el texto.

Los saltamontes se alimentan de \_\_\_\_\_, que son \_\_\_\_\_ y las abubillas se alimentan de \_\_\_\_\_. Estos tres seres vivos forman una \_\_\_\_\_ alimentaria que se representa con \_\_\_\_\_ y flechas.

9. Une con flechas.

Productores

Herbívoros

Carnívoros

Omnívoros

Se alimentan de plantas

Se alimentan tanto de plantas como de animales

Producen su propio alimento

Se alimentan de animales

10. Ordena la siguiente cadena alimentaria

