

EVALUACIÓN DE SALIDA

Curso:	CIENCIA Y TECNOLOGÍA	Profesor(A):	Silvia Salas /Rosy Quispe		
Alumno(a)					
Grado:	5 años	Nivel:	INICIAL	Fecha:	/12/21

1. DIBUJA EN TU CUADERNO A TU MASCOTA FAVORITA

2. SEÑALA LOS SENTIDOS

VISTA

GUSTO

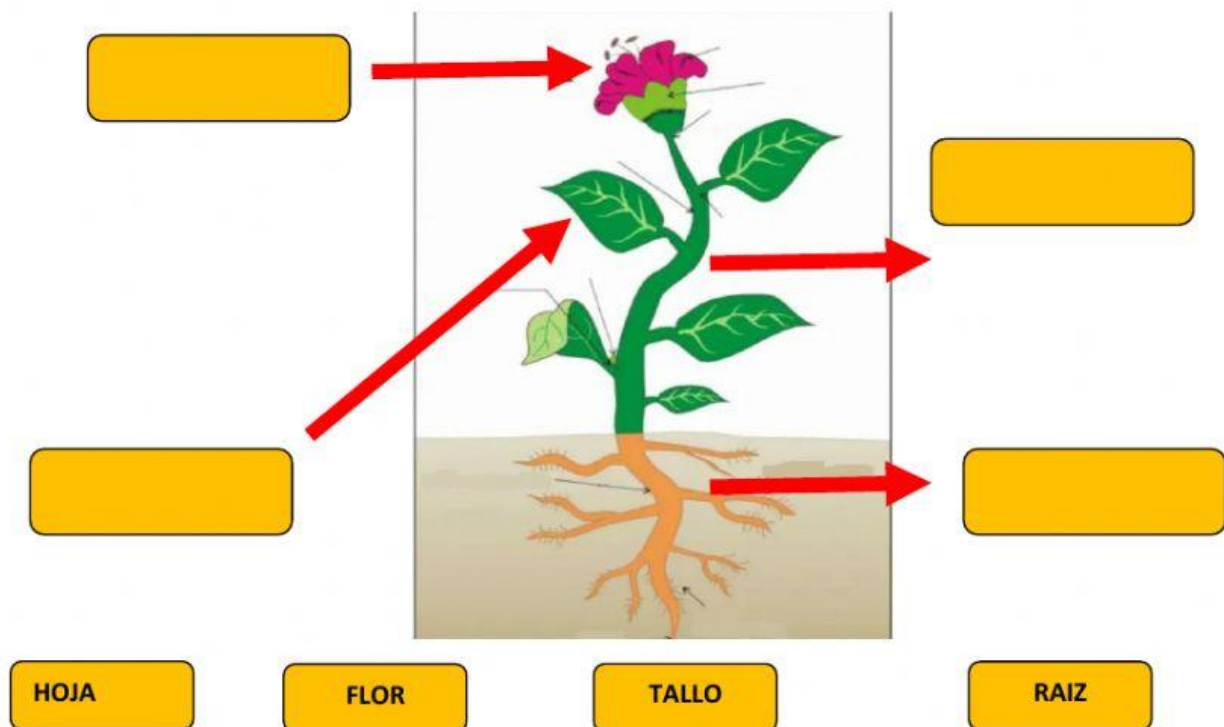
OLFATO

OÍDO



"Un ceatense, un líder"

3. UBICA LAS PARTES DE LA PLANTA:



4. MARCA LA RESPUESTA CORRECTA: LOS ALIMENTOS ENTRAN POR LA BOCA Y LLEGAN AL....



PULMONES



ESTOMAGO



NERVIOS

5. MENCIONA EL DESPLAZAMIENTO DE CADA ANIMAL



PEZ



PUMA

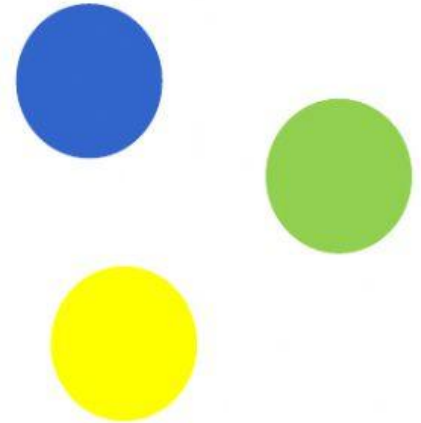
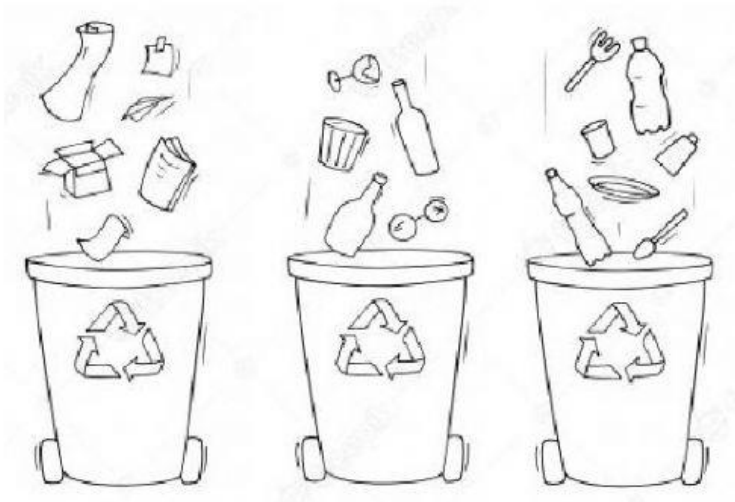


CONEJO



CARACOL

6. COLOCA EL COLOR QUE CORRESPONDE A CADA TACHO



7. RELACIONA CADA ANIMAL SEGÚN SU ALIMENTACION



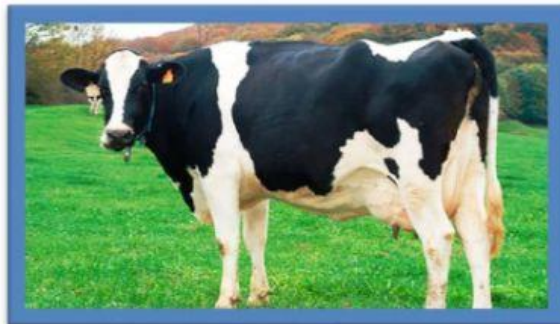
5: DIBUJA TU PLATO FAVORITO DEL PERÚ EN TU CUADERNO



6: UBICA LAS ESTACIONES DEL AÑO:

VERANO			PRIMAVERA
INVIERNO			OTOÑO

7: ¿QUÉ ALIMENTOS NOS BRINDA EL SIGUIENTE ANIMAL?



"Un ceatense, un líder"