

2 Tìm đồng hồ chỉ thời gian thích hợp với mỗi bức tranh.



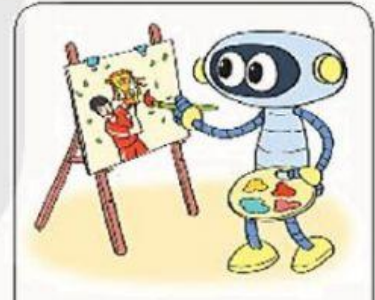
Nam đi học  
lúc 7 giờ sáng.

19:00



Việt xem bóng đá  
lúc 7 giờ tối.

14:00



Rô-bốt vẽ tranh  
lúc 2 giờ chiều.

07:00

3 Chọn đồng hồ chỉ thời gian thích hợp với mỗi bức tranh.

a)



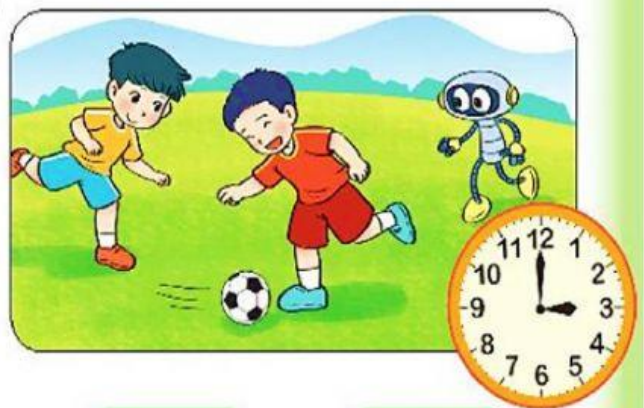
A

11:00

B

23:00

b)



A

03:00

B

15:00