



# Хувь хүн ба эдийн засаг бүлэг сэдвийн дасгал ажил

10-р анги

ТНУБ М. Саяннямбуу

LIVEWORKSHEETS

# 1. Дараах өгөгдлийг зөв харгалзуулна уу.

1. Хөдөлмөрийн зах зээл

а. Хүний хөдөлмөрийг ашигласны төлөө түүний тоо, чанарт тохируулан төлж байгаа мөнгөн төлбөр.

2. Нэрлэсэн цалин

б. Ажлын нэгж хугацаанд зарцуулсан хөдөлмөрийнхөө төлөө ажилчны авч байгаа мөнгөн төлбөр.

3. Оюуны хөдөлмөр

с. Ажиллах хүчний арилжаа солилцоо хийж буй хүрээ.

4. Цалин

д. Оюун ухааны үйл ажиллагаа давамгайлсан хөдөлмөр.

## 2. Арилжааны банкны үндсэн 3 үүргийг гүйцээгээрэй.

1. Харилцагчдын төлбөр тооцоог гүйцээх

2. Харилцагчдын төлбөр тооцоог дамжуулах

3.....  
.....  
.....

A. Засгийн газарт санхүүгийн үйлчилгээ үзүүлнэ.

B. Төрийн мөнгөний бодлогыг боловсруулж хэрэгжүүлнэ.

C. Харилцагчдыг шаардлагатай мэдээллээр хангана.

D. Мөнгөн тэмдэгтийн тогтвортой байдлыг хангана.

**3. Дараах холбоосоор орж бичлэгийн эхний  
1 минут 35 секундыг үзээд асуултанд 1 үгээр  
хариулж бичнэ үү.**

**Анхны банк үүссэн улсын нэрийг  
бичээрэй.**

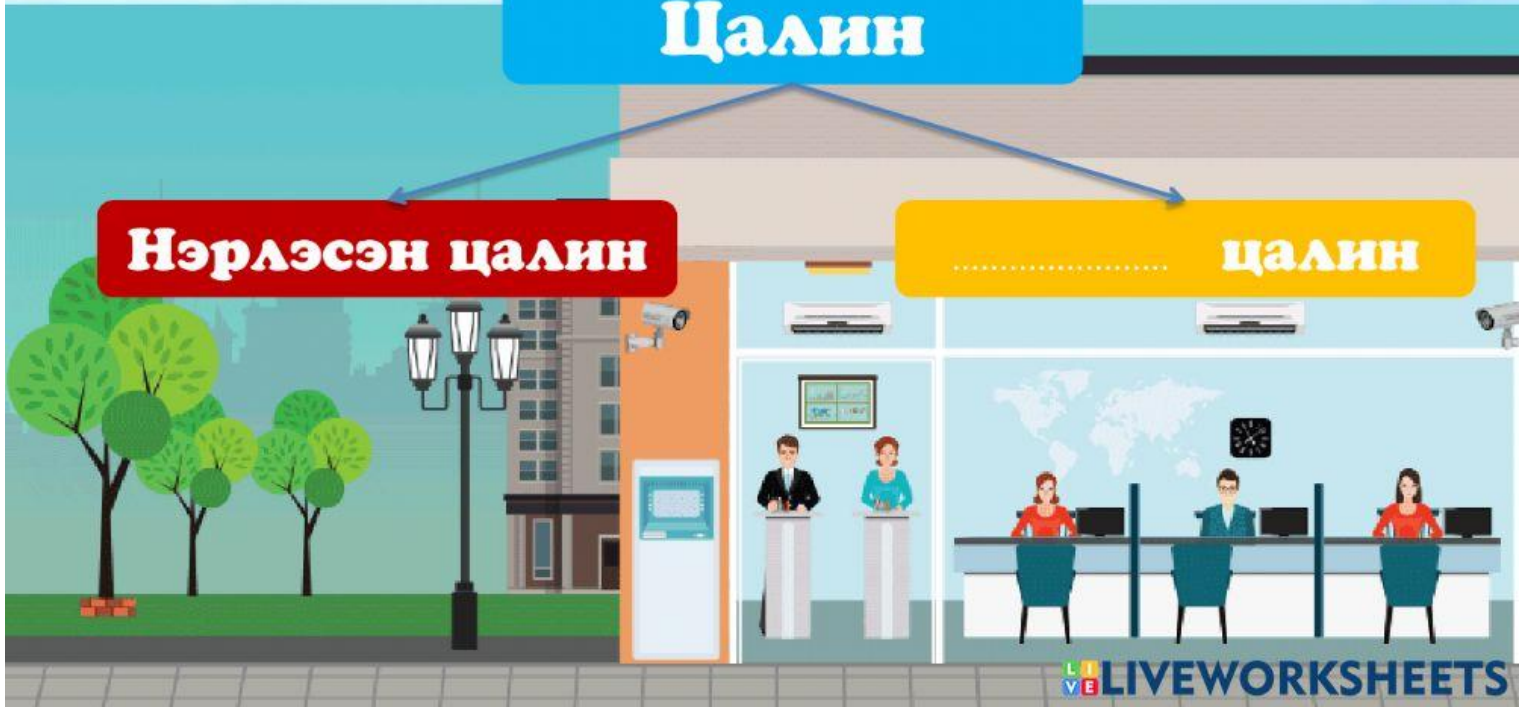


**4. Өгөгдлийг нөхөж бичнэ үү.**  
Хөдөлмөрийн үнэ буюу хүний хөдөлмөрийг ашигласны төлөө түүний тоо, чанарт тохируулан төлж байгаа мөнгөн төлбөрийг цалин гэдэг. Цалинг 2 ангилна.

**Цалин**

**Нэрлэсэн цалин**

**цалин**



## 5. Мөнгөний үндсэн 4 үүргийг сонгоорой.

- Төлбөрийн хэрэгсэл
- Эдийн засгийг зохицуулагч
- Хуримтлалын хэрэгсэл
- Өртгийн хэмжүүр
- Төрийн эдийн засгийн бодлогыг зохицуулагч
- Арилжааны буюу гүйлгээний хэрэгсэл

## 5. Дараах өгөгдлийг зөв харгалзуулна уу.

1.

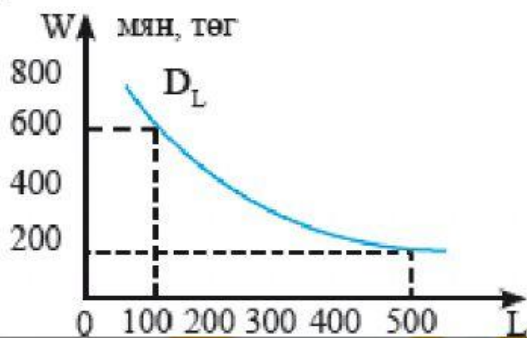


График. 1

2.

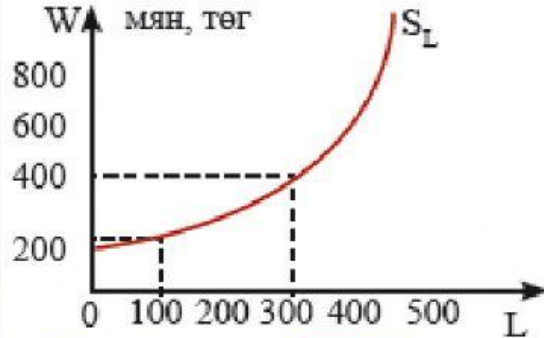


График. 2

А. Хөдөлмөрийн нийлүүлэлтийн муруй  $L$ (Labor)-Хөдөлмөрийн тоо хэмжээ

В. Хөдөлмөрийн эрэлтийн муруй  $W$ (wage)-цалин

а. Цалингийн түвшин 200.0 мянган төгрөг байхад хөдөлмөрийн эрэлт буюу хэрэгцээт ажиллах хүчний тоо 500 байна. Харин цалин 600.0 мянган төгрөг болж өсөхөд хэрэгцээт ажиллах хүчний тоо 100 болж буурч байна

б. Цалин 400.0 мянган төгрөг байхад хөдөлмөрийн нийлүүлэлт буюу ажил хайгч, хөдөлмөрлөх эрмэлзэлтэй хүний тоо 300 байсан бол цалин 200.0 мянган төгрөг болж буурахад хөдөлмөрийн нийлүүлэлт мөн 100 болж буурахаар байна

Нэр:..... анги:.....

# Даалгаварыг гүйцэтгэсэнд баярлалаа