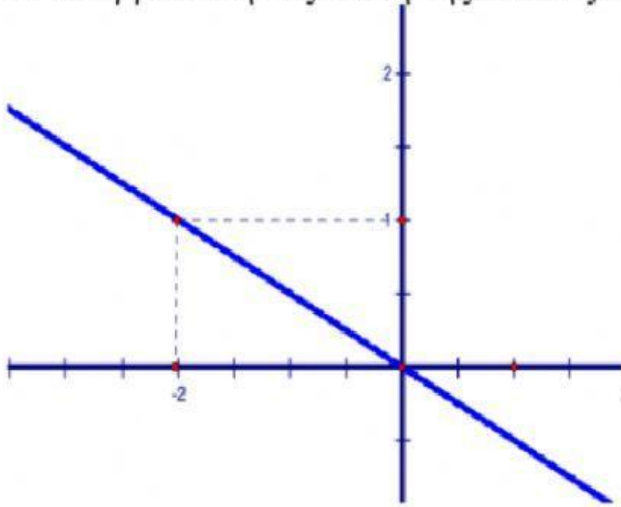


ΦΥΛΛΟ ΕΡΓΑΣΙΑΣ : ΕΞΙΣΩΣΕΙΣ ΕΥΘΕΙΑΣ

1. Να βρείτε την εξίσωση της ευθείας που βλέπετε στο παρακάτω σχήμα:



2. Δίνεται η ευθεία $y = (3\lambda - 2)x + 5$. Να βρείτε το λ ώστε :

A. να διέρχεται από το σημείο $M(2, -1)$

B. να είναι παράλληλη προς την ευθεία $y = -2x$