

UNIDAD EDUCATIVA "CLARETIANA"
EVALUACIÓN DEL PRIMER PARCIAL
SEGUNDO QUIMESTRE
Año Lectivo 2021– 2022

Calificación:

DATOS INFORMATIVOS

Nombre:

Fecha:

Curso: sexto año básico

Asignatura: Ciencias Naturales

Docente: Lcda. Gabriela Quiridumbay

Indicaciones Generales:

- ✎ Lea con atención las cuestiones, piense y conteste según instrucciones.
- ✎ La Evaluación es calificada sobre 10 puntos.
- ✎ Cualquier intento de deshonestidad académica durante la evaluación, equivale a la anulación de la nota (Art. 223 R-LOEI)
- ✎ La evaluación tiene la duración equivalente a una hora clase, acabado el tiempo ya no podrá realizarla.
- ✎ Debe de tener la cámara y el micrófono de su dispositivo siempre activados

1.- CONTESTE VERDADERO (V) O FALSO(F) SEGÚN CONVenga (2 puntos)

a.- La Biología estudia a los seres vivos desde su origen hasta los cambios que experimenta _____

b.- La Ecología estudia las interrelaciones entre los seres vivos y su ambiente _____

c.- Ecosistema es el conjunto de comunidades que interactúan con su hábitat _____

d.- Los factores ambientales pueden ser: especie y población _____

2.- UNE CON LINEA SEGÚN CORRESPONDA (1 puntos)

NIVELES DE ORGANIZACIÓN: SEGÚN LA BIOLOGIA	Nivel molecular, celular, pluricelular
NIVELES DE ORGANIZACIÓN: SEGÚN LA ECOLOGIA	Ser, individuo, especie, población
NIVELES DE ORGANIZACIÓN: SEGÚN LA BIOLOGIA	Nivel de población, comunidad, ecosistema y biosfera
NIVELES DE ORGANIZACIÓN: SEGÚN LA ECOLOGIA	Comunidad, ecosistema, bioma y biosfera

3.- SELECCIONA LA RESPUESTA CORRECTA (2 puntos)

Se refiere a todas las condiciones que influyen y rodean a los organismos de un ecosistema:

OPCIONES DE RESPUESTA:

- a. Factores ambientales

- b. Bioma
- c. Comunidad

Son los elementos inertes, hacen parte del hábitat de los seres vivos son como la humedad, luz, temperatura:

OPCIONES DE RESPUESTA:

- a. Factores abióticos
- b. Factores bióticos
- c. Nivel de ecosistema

Son las poblaciones que forman la comunidad y la influencia que los organismos reciben de otros:

OPCIONES DE RESPUESTA:

- a. Factores abióticos
- b. Nivel de hábitat
- c. factores bióticos

Contiene gases como el oxígeno y el dióxido de carbono

OPCIONES DE RESPUESTA:

- a. agua
- b. aire
- c. suelo

4.- COMPLETA EL SIGUIENTE CUADRO SINOPTICO (1.5 puntos)

ADAPTACIONES		
FORMA	FISIOLOGICA	COMPORTAMIENTO
	HIBERNACIÓN	
MIMETISMO		DEFENSA

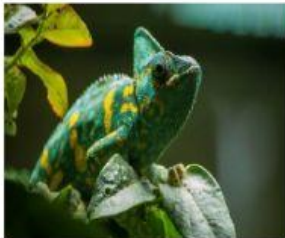
5.- COMPLETA LOS SIGUIENTES ENUNCIADOS (2 puntos)

Inglaterra diario de Beagle Francia
Archipiélago de Galápagos Australia evolución creación

- a.- De todos los lugares visitados por Darwin, el más famoso fue el _____
- b.- Charles Darwin nació en _____ y murió en el mismo país a la edad de 73 años.
- c.- Todos los viajes que Darwin realizó los escribió en el libro llamado _____
- d.- La teoría de Darwin es conocida como la teoría de la _____

6.- OBSERVA LAS IMÁGENES Y DETERMINA EL TIPO DE RELACION (1.5 puntos)

Mimetismo simbiosis estivación comensalismo camuflaje hibernación



Lcda. Gabriela Quiridumbay
Docente

Lcda. Lady Farias
directora de área

Ms. Johana Campi
vicerrectora

