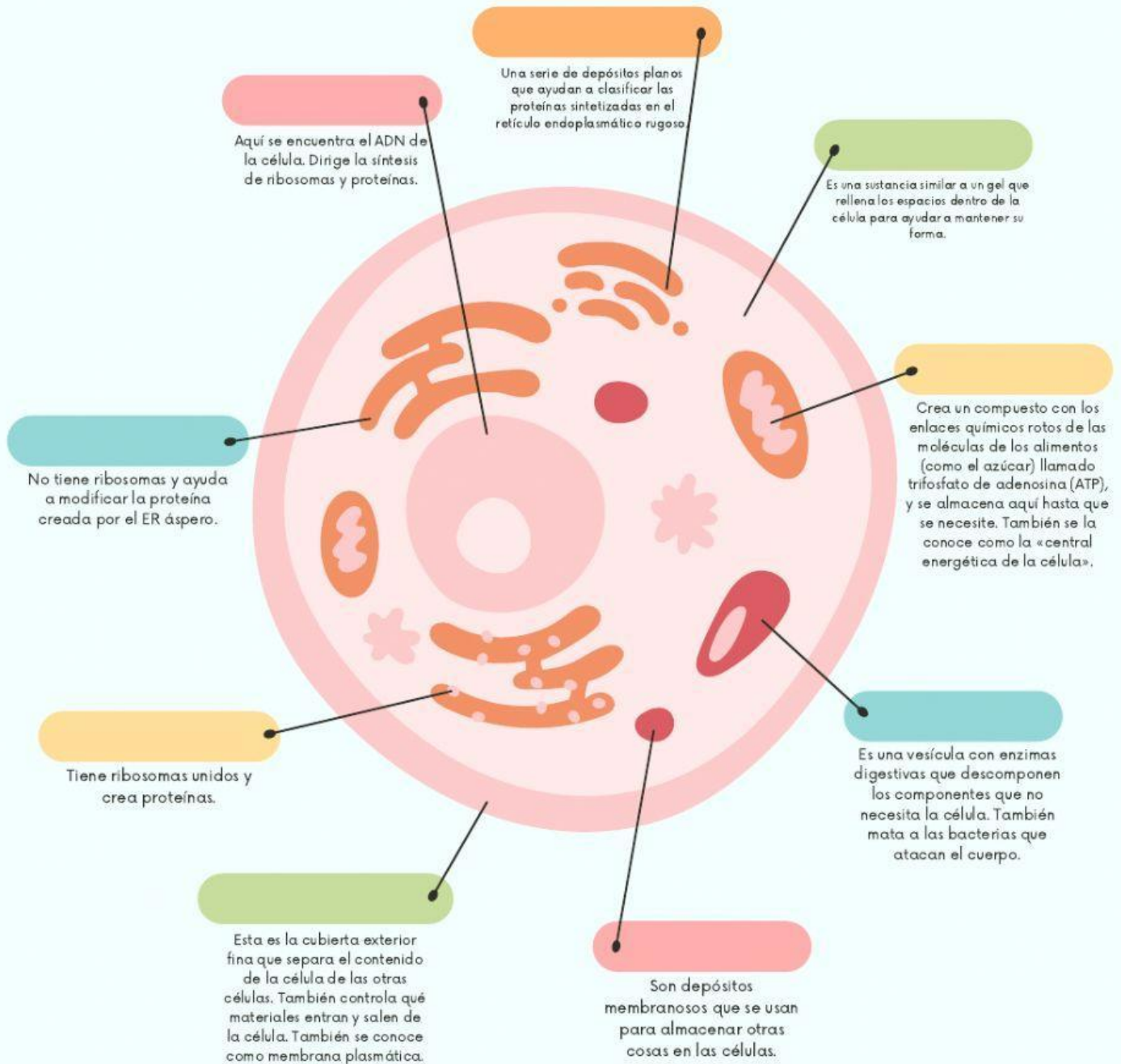


1

Escribe las partes de la célula animal



Membrana celular

Retículo endoplasmático rugoso

Retículo endoplasmático liso

Vacuolas

Mitocondria

Núcleo

Aparato de Golgi

Lisosoma

Citoplasma

2

Relaciona las partes de la célula con su función

Membrana celular ●

Retículo endoplasmático rugoso ●

Retículo endoplasmático liso ●

Vacuolas ●

Aparato de Golgi ●

Mitocondria ●

Núcleo ●

Lisosoma ●

Citoplasma ●

- Una serie de depósitos planos que ayudan a clasificar las proteínas sintetizadas en el retículo endoplasmático rugoso.
- Aquí se encuentra el ADN de la célula. Dirige la síntesis de ribosomas y proteínas.
- Crea un compuesto con los enlaces químicos rotos de las moléculas de los alimentos (como el azúcar) llamado trifosfato de adenosina (ATP), y se almacena aquí hasta que se necesite. También se la conoce como la «central energética de la célula».
- Es una sustancia similar a un gel que rellena los espacios dentro de la célula para ayudar a mantener su forma.
- No tiene ribosomas y ayuda a modificar la proteína creada por el ER áspero.
- Es una vesícula con enzimas digestivas que descomponen los componentes que no necesita la célula. También mata a las bacterias que atacan el cuerpo.
- Son depósitos membranosos que se usan para almacenar otras cosas en las células.
- Esta es la cubierta exterior fina que separa el contenido de la célula de las otras células. También controla qué materiales entran y salen de la célula. También se conoce como membrana plasmática.
- Tiene ribosomas unidos y crea proteínas.