

TAREA ASINCRÓNICA _ PROYECTO 3

Dadas las siguientes funciones enlace con la composición correcta

$$g(x) = 3x + 5, \quad h(x) = x^2 - 10, \quad i(x) = \sqrt{2x}$$

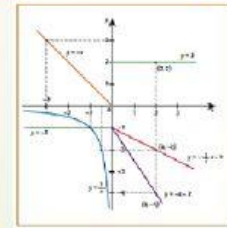
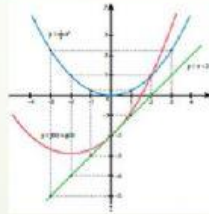
a. $3((\sqrt{2x})^2 - 10) + 5$

$g \circ h \circ i$

b. $\sqrt{2((3x + 5)^2 - 1)}$

$i \circ h \circ g$

Identifique la grafica correcta para la operaciones de funciones



$$(f + g)(x) = \frac{1}{4}x^2 + x - 2$$

Sea w la función real definida en $[0, 4]$
 como sigue: $w = \begin{cases} 2 - x, & \text{si } 0 \leq x < 2, \\ (x - 2)^2, & \text{si } 2 \leq x \leq 4. \end{cases}$

$$(fg)(x) = \begin{cases} -1, & \text{si } x \leq 0, \\ x - 2, & \text{si } 0 < x \leq 0. \end{cases}$$